

گزارش عملکرد

صندوق سرمایه گذاری مشترک کارگزاری

کارآفرین

برای سال مالی منتهی به ۹۱/۰۶/۳۱

« ثبت شده به شماره ۱۰۵۸۱ نزد سازمان بورس و اوراق بهادار »

معرفی «صندوق سرمایه‌گذاری مشترک کارگزاری کارآفرین»

صندوق سرمایه‌گذاری مشترک کارگزاری کارآفرین در تاریخ ۹۰/۰۷/۲۳ با دریافت مجوز از سازمان بورس و اوراق بهادار (سبا) به عنوان صندوق سرمایه‌گذاری موضوع بند ۲۰ ماده ۱ قانون بازار اوراق بهادار مصوب آذر ماه سال ۱۳۸۴، فعالیت خود را آغاز کرد. این صندوق با شماره ۱۰۵۸۱ نزد سبا به ثبت رسیده است. عملکرد این صندوق بر اساس مفاد اساسنامه و امیدنامه و در چارچوب قوانین و مقررات مربوطه است. فعالیت این صندوق تحت نظارت سبا انجام شده و متولی صندوق نیز به طور مستمر فعالیت آن را زیر نظر دارد. مدیریت دارایی‌های صندوق که عمدتاً شامل اوراق بهادار با درآمد ثابت و سهام شرکت‌های پذیرفته شده در بورس می‌شود، توسط مدیر سرمایه‌گذاری صندوق صورت می‌گیرد. سرمایه‌گذاران در ازای سرمایه‌گذاری در این صندوق گواهی سرمایه‌گذاری دریافت می‌کنند. صدور واحد سرمایه‌گذاری و ابطال آنها بر اساس ارزش خالص دارایی‌های روز بعد از آرایه درخواست صورت می‌گیرد. ضامن صندوق پرداخت وجوه سرمایه‌گذاران حداکثر ۷ روز پس از آرایه درخواست ابطال را ضمانت کرده است.

علاقتمندان برای دریافت اطلاعات بیشتر در مورد الزامات فعالیت صندوق می‌توانند اساسنامه و امیدنامه صندوق را در تارنمای صندوق www.karafarinfunds.com مطالعه کنند.

برای دریافت اطلاعات مربوط به عملکرد گذشته صندوق نیز می‌توانید به بخش بازدهی، خالص ارزش داراییها و نمودارهای این تارنما مراجعه کنید.

ارکان آن نیز مطابق جدول ذیل در مجمع عمومی مؤسس انتخاب شده و قبول سمت نمودند.

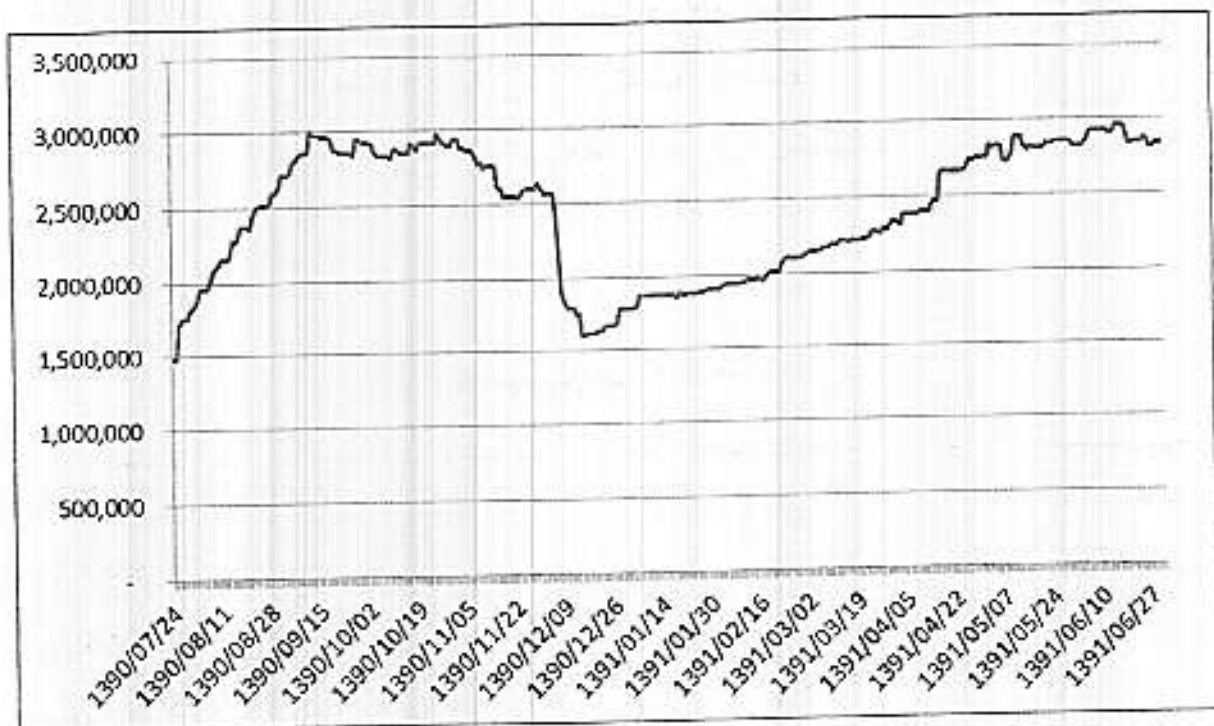
مدیر صندوق	کارگزاری بانک کارآفرین
مدیر ثبت	بانک کارآفرین
ضامن نقد شوندگی	بانک کارآفرین
ضامن جبران خسارت	بانک اقتصاد نوین
حسابرس	موسسه حسابرسی بیات رایان
متولی	موسسه حسابرسی فاطمی

عملیات اجرایی دوره

از تاریخ ۹۰/۰۷/۲۴ تا ۹۱/۰۶/۳۱ در ۳۴۵ روز مجموعاً ۱۰,۰۲۲ درخواست صدور واحد سرمایه گذاری برای صدور ۵,۸۵۲,۶۲۱ واحد سرمایه گذاری و ۶,۷۲۰ درخواست ابطال برای ابطال ۴,۵۰۲,۰۲۷ واحد سرمایه گذاری در سیستم عملیاتی صندوق به ثبت رسیده است که در نتیجه آن تعداد واحدهای سرمایه گذاری صندوق در پایان دوره به ۲,۸۲۲,۵۶۱ واحد رسیده است.

۱,۴۸۲,۹۶۷	تعداد واحدهای سرمایه گذاری در ابتدای دوره
۵,۸۵۲,۶۲۱	تعداد واحدهای صادر شده
۴,۵۰۲,۰۲۷	تعداد واحدهای ابطالی
۲,۸۲۲,۵۶۱	تعداد واحدهای سرمایه گذاری در انتهای دوره

نمودار تغییرات تعداد واحدهای سرمایه گذاری صندوق



خرید و فروش دارایی‌های صندوق

معلیق امید نامه دارایی‌های صندوق به صورت زیر نگهداری می‌شوند:

- اوراق مشارکت و اوراق صکوک
- موجودی نقد و گواهی سپرده
- سهام و حق تقدم سهام

موجودی در ابتدای دوره	سهام شرکت‌های بورسی و فرابورسی	اوراق مشارکت	نقد، مطالبات و سایر دارایی‌ها
موجودی در ابتدای دوره	-	۰	۱۳۷,۰۱۷
خرید طی دوره	-	۲,۷۱۳,۸۱۶	۲۱,۳۳۸,۹۶۱
فروش طی دوره	۰	۱,۹۳۴,۷۲۹	۳,۰۰۶۲,۳۳۱
قیمت تمام شده پایان دوره	-	۷۸۹,۰۸۷	۲,۳۰۲,۶۴۷

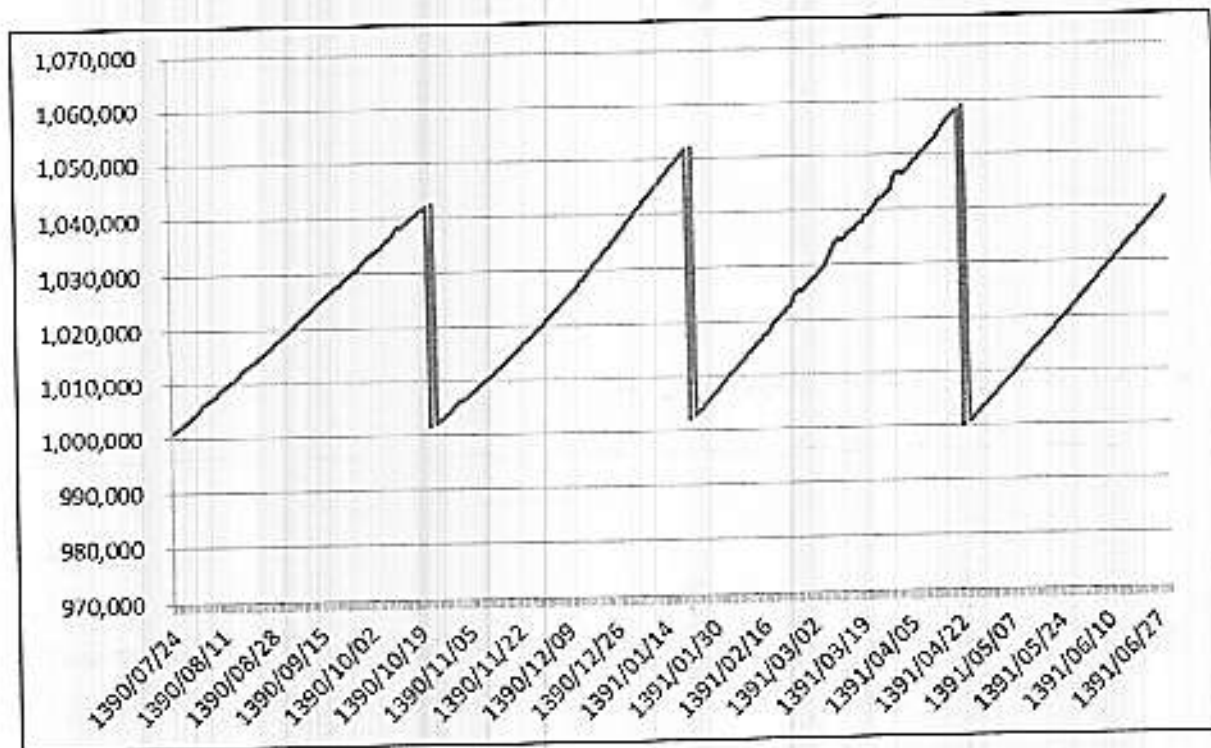
ترکیب سرمایه‌گذاران در پایان دوره

بخش عمده‌ای از واحدهای سرمایه‌گذاری صندوق در اختیار سرمایه‌گذاران حقیقی است.

شرح	تعداد	تعداد واحدهای سرمایه‌گذاری	درصد تسلک صندوق
سرمایه‌گذاران حقیقی	۲,۹۷۶	۲,۳۸۷,۱۸۲	۸۴
سرمایه‌گذاران حقوقی	۴۸	۴۴۵,۳۷۹	۱۶
کل سرمایه‌گذاران	۴,۰۲۴	۲,۸۳۲,۵۶۱	۱۰۰

بازدهی

نمودار زیر بازدهی صندوق کارآفرین در دوره مورد گزارش را نشان می دهد.



نمودار NAV صندوق کارآفرین در دوره مالی منتهی به ۱۳۹۱/۶/۳۱

جدول ذیل نشان دهنده عملکرد صندوق طی دوره گذشته (در تاریخ ترازنامه) می باشد.

صندوق	شرح
۱۶/۰۹ درصد	بازدهی یک ماهه اخیر
۱۵/۴۲ درصد	بازدهی سه ماهه اخیر
۱۰/۸۸ درصد	بازدهی شش ماهه اخیر
۵/۲۱ درصد	بازدهی نه ماهه اخیر
۱/۸۱ درصد	بازدهی یکساله

ترکیب دارایی‌های صندوق

ترکیب دارایی‌های صندوق شامل انواع اوراق مشارکت و سپرده بانکی در مقطع پایان دوره مالی منتهی به ۹/۱۰/۱۳۹۱ به قرار زیر بوده است.

سپرده های بانکی

۱۳۹۱-۱۳۹۰		شرح سپرده	مبلغ (میلیون ریال)	مجموعه از کل داراییها
	ریال			
۱,۶۷۷	۵۰,۰۰۰,۰۰۰,۰۰۰	۲۲-۳	۱۳۹۵۱۱۱۳	بلند مدت-۱-۲۹۷۳۱۶۰۰۰-۲-سپارشات
۱,۶۷۷	۵۰,۰۰۰,۰۰۰,۰۰۰	۲۳-۲	۱۳۹۵۱۱۱۳	بلند مدت-۳-۲۹۷۳۱۶۱۰۰۰-۴-سپارشات
۱,۸۷۵	۵۵,۰۰۰,۰۰۰,۰۰۰	۲۴-۱	۱۳۹۵۱۱۱۳	بلند مدت-۵-۲۳۱۱۵۱۵۱-۶-سپارشات
۳,۳۴۱	۱۰۰,۰۰۰,۰۰۰,۰۰۰	۲۵-۲	۱۳۹۵۱۱۱۳	بلند مدت-۷-۲۰۸۷۸۲۳۱۰۰-۸-سپارشات
۱,۶۷۷	۵۰,۰۰۰,۰۰۰,۰۰۰	۲۶-۱	۱۳۹۵۱۱۱۳	بلند مدت-۹-۱۶۲۴۲-۱۰-۱۵۷-۹۵۶-۱۱-مقتضات نوین
۱,۰۰۰	۳۰,۰۰۰,۰۰۰,۰۰۰	۲۶-۲	۱۳۹۵۱۱۱۳	بلند مدت-۱۲-۷۵-۱۰-۸۶۴۷-۹۸۶-۹۳۷۷-موسسه اعتباری -پد
-۳۷۷	۲۰,۰۰۰,۰۰۰,۰۰۰	۲۱-۲	۱۳۹۵۱۱۱۳	بلند مدت-۱۳-۷۵-۱۶-۸۹۴۷-۹۸۶-۹۳۷۷-موسسه اعتباری مهر
-۳۳۷	۱۰,۰۰۰,۰۰۰,۰۰۰	۲۱-۳	۱۳۹۵۱۱۱۳	بلند مدت-۱۴-۷۵-۱۷-۹۶۵۸۱۲۷-۹۶۵۸۱۲۷-موسسه اعتباری مهر
۱,۲۴۱	۴۰,۰۰۰,۰۰۰,۰۰۰	۲۱-۴	۱۳۹۵۱۱۱۳	بلند مدت-۱۵-۱۸۰-۱۳۱۲۸۴۶-۱۸۰-کارآفرین
-۳۷۷	۳۰,۰۰۰,۰۰۰,۰۰۰	۲۱-۵	۱۳۹۵۱۱۱۳	بلند مدت-۱۶-۱۸۰-۱۲۳۵۱۱۶-۱۸۰-کارآفرین
۱,۶۷۷	۵۰,۰۰۰,۰۰۰,۰۰۰	۲۱-۶	۱۳۹۵۱۱۱۳	بلند مدت-۱۷-۱۸۰-۱۲۵۴۶۷۶-۱۸۰-کارآفرین
-۳۷۷	۲۰,۰۰۰,۰۰۰,۰۰۰	۲۱-۷	۱۳۹۵۱۱۱۳	بلند مدت-۱۸-۱۸۰-۱۳۷-۹۸۶-۱۸۰-کارآفرین
۱,۶۷۷	۵۰,۰۰۰,۰۰۰,۰۰۰	۲۱-۸	۱۳۹۵۱۱۱۳	بلند مدت-۱۹-۱۸۰-۱۳۸۱-۱۶۰-۱۸۰-کارآفرین
۱,۶۷۷	۵۰,۰۰۰,۰۰۰,۰۰۰	۲۱-۹	۱۳۹۵۱۱۱۳	بلند مدت-۲۰-۱۸۰-۱۳۹۱۱۶۶-۱۸۰-کارآفرین
۱,۶۷۷	۵۰,۰۰۰,۰۰۰,۰۰۰	۲۱-۱۰	۱۳۹۵۱۱۱۳	بلند مدت-۲۱-۱۸۰-۱۷۹۹۹۸۶-۱۸۰-کارآفرین
۱,۶۷۷	۵۰,۰۰۰,۰۰۰,۰۰۰	۲۱-۱۱	۱۳۹۵۱۱۱۳	بلند مدت-۲۲-۱۸۰-۱۲۰۰-۲۴۶-۱۸۰-کارآفرین
-۳۷۷	۲۰,۰۰۰,۰۰۰,۰۰۰	۲۱-۱۲	۱۳۹۵۱۱۱۳	بلند مدت-۲۳-۱۸۰-۱۳۶۱۷۹۶-۱۸۰-کارآفرین
۱,۰۰۰	۳۰,۰۰۰,۰۰۰,۰۰۰	۲۱-۱۳	۱۳۹۵۱۱۱۳	بلند مدت-۲۴-۱۸۰-۱۲۶۶-۲۵۰-۱۸۰-کارآفرین
-۳۷۷	۲۰,۰۰۰,۰۰۰,۰۰۰	۲۱-۱۴	۱۳۹۵۱۱۱۳	بلند مدت-۲۵-۱۸۰-۱۶۹۸۶-۱۸۰-کارآفرین
۳,۳۴۱	۱۰۰,۰۰۰,۰۰۰,۰۰۰	۲۳-۱	۱۳۹۵۱۱۱۳	بلند مدت-۲۶-۱۵۷-۹۵۶-۱۰۶-۱۶۲۴۲-۱۱-مقتضات نوین
-۳۷۷	۲۰,۰۰۰,۰۰۰,۰۰۰	۲۱-۱۵	۱۳۹۵۱۱۱۳	بلند مدت-۲۷-۱۸۰-۸۹۳۷-۹۸۶-۹۳۷۷-موسسه اعتباری -پد
۳,۳۴۱	۱۰۰,۰۰۰,۰۰۰,۰۰۰	۲۳-۲	۱۳۹۵۱۱۱۳	بلند مدت-۲۸-۱۵۷-۹۵۶-۱۰۶-۱۶۲۴۲-۱۲-مقتضات نوین
۱,۰۰۰	۳۰,۰۰۰,۰۰۰,۰۰۰	۲۳-۳	۱۳۹۵۱۱۱۳	بلند مدت-۲۹-۱۵۷-۹۵۶-۱۰۶-۱۶۲۴۲-۱۳-مقتضات نوین
۱,۶۷۷	۵۰,۰۰۰,۰۰۰,۰۰۰	۲۳-۴	۱۳۹۵۱۱۱۳	بلند مدت-۳۰-۱۵۷-۹۵۶-۱۰۶-۱۶۲۴۲-۱۴-مقتضات نوین
۳,۳۴۱	۱۰۰,۰۰۰,۰۰۰,۰۰۰	۲۳-۵	۱۳۹۵۱۱۱۳	بلند مدت-۳۱-۵۲۱۷۸۵۶-سپارشات
۱,۶۷۷	۵۰,۰۰۰,۰۰۰,۰۰۰	۲۱-۱۶	۱۳۹۵۱۱۱۳	بلند مدت-۳۲-۱۳۸۹-۱۱۵-پارسبان
۱,۶۷۷	۵۰,۰۰۰,۰۰۰,۰۰۰	۲۲-۵	۱۳۹۵۱۱۱۳	بلند مدت-۳۳-۸۶۱۰۰-۱۳۲۶۱-تولتی اعتبار صالحین
-۳۳۷	۱۰,۰۰۰,۰۰۰,۰۰۰	۲۲-۶	۱۳۹۵۱۱۱۳	بلند مدت-۳۴-۸۶۱۰۰-۱۴۴۴۵۷-تولتی اعتبار صالحین
-۳۳۷	۱۰,۰۰۰,۰۰۰,۰۰۰	۲۲-۷	۱۳۹۵۱۱۱۳	بلند مدت-۳۵-۸۶۱۰۰-۱۴۴۵۳-تولتی اعتبار صالحین
-۳۳۷	۱۰,۰۰۰,۰۰۰,۰۰۰	۲۲-۸	۱۳۹۵۱۱۱۳	بلند مدت-۳۶-۸۶۱۰۰-۱۴۴۴۱-تولتی اعتبار صالحین
-۳۳۷	۱۰,۰۰۰,۰۰۰,۰۰۰	۲۲-۹	۱۳۹۵۱۱۱۳	بلند مدت-۳۷-۸۶۱۰۰-۱۴۴۷۵-تولتی اعتبار صالحین
-۳۳۷	۱۰,۰۰۰,۰۰۰,۰۰۰	۲۲-۱۰	۱۳۹۵۱۱۱۳	بلند مدت-۳۸-۸۶۱۰۰-۱۴۴۸۶-تولتی اعتبار صالحین
-۳۳۷	۱۰,۰۰۰,۰۰۰,۰۰۰	۲۲-۱۱	۱۳۹۵۱۱۱۳	بلند مدت-۳۹-۸۶۱۰۰-۱۴۵۱۰-تولتی اعتبار صالحین
-۳۳۷	۱۰,۰۰۰,۰۰۰,۰۰۰	۲۲-۱۲	۱۳۹۵۱۱۱۳	بلند مدت-۴۰-۸۶۱۰۰-۱۴۵۲۱-تولتی اعتبار صالحین
-۳۳۷	۱۰,۰۰۰,۰۰۰,۰۰۰	۲۲-۱۳	۱۳۹۵۱۱۱۳	بلند مدت-۴۱-۸۶۱۰۰-۱۴۵۲۷-تولتی اعتبار صالحین
-۳۳۷	۱۰,۰۰۰,۰۰۰,۰۰۰	۲۲-۱۴	۱۳۹۵۱۱۱۳	بلند مدت-۴۲-۸۶۱۰۰-۱۴۵۱۲-تولتی اعتبار صالحین
-۳۳۷	۱۰,۰۰۰,۰۰۰,۰۰۰	۲۲-۱۵	۱۳۹۵۱۱۱۳	بلند مدت-۴۳-۸۶۱۰۰-۱۴۵۱۲-تولتی اعتبار صالحین
-۳۳۷	۱۰,۰۰۰,۰۰۰,۰۰۰	۲۲-۱۶	۱۳۹۵۱۱۱۳	بلند مدت-۴۴-۸۶۱۰۰-۱۴۵۱۲-تولتی اعتبار صالحین
-۳۳۷	۱۰,۰۰۰,۰۰۰,۰۰۰	۲۲-۱۷	۱۳۹۵۱۱۱۳	بلند مدت-۴۵-۸۶۱۰۰-۱۴۵۱۲-تولتی اعتبار صالحین
-۳۳۷	۱۰,۰۰۰,۰۰۰,۰۰۰	۲۲-۱۸	۱۳۹۵۱۱۱۳	بلند مدت-۴۶-۸۶۱۰۰-۱۴۵۱۲-تولتی اعتبار صالحین
۱,۶۷۷	۵۰,۰۰۰,۰۰۰,۰۰۰	۲۱-۱۷	۱۳۹۵۱۱۱۳	سپرده بلند مدت-۴۷-۱۰۰۰۰-۳۲۲۸۹-۱-تولتی اعتبار مسگره
۱,۶۷۷	۵۰,۰۰۰,۰۰۰,۰۰۰	۲۱-۱۸	۱۳۹۵۱۱۱۳	سپرده بلند مدت-۴۸-۱۰۰۰۰-۳۲۲۹۷-۱-تولتی اعتبار مسگره
۱,۶۷۷	۵۰,۰۰۰,۰۰۰,۰۰۰	۲۱-۱۹	۱۳۹۵۱۱۱۳	سپرده بلند مدت-۴۹-۱۰۰۰۰-۳۲۱۰۸۷-۱-تولتی اعتبار مسگره
۱,۶۷۷	۵۰,۰۰۰,۰۰۰,۰۰۰	۲۱-۲۰	۱۳۹۵۱۱۱۳	گواهی سپرده-۱-۱۰۱۸-۹۱۵-۵۲۷۱۵۹-۱-بانک سرمایه
۱,۶۷۷	۵۰,۰۰۰,۰۰۰,۰۰۰	۲۱-۲۱	۱۳۹۵۱۱۱۳	گواهی سپرده-۲-۱۰۱۸-۹۱۵-۵۲۷۱۵۹-۲-بانک سرمایه
۱,۶۷۷	۵۰,۰۰۰,۰۰۰,۰۰۰	۲۱-۲۲	۱۳۹۵۱۱۱۳	گواهی سپرده-۳-۱۰۱۸-۹۱۵-۵۲۷۱۵۹-۳-بانک سرمایه
۱,۶۷۷	۵۰,۰۰۰,۰۰۰,۰۰۰	۲۱-۲۳	۱۳۹۵۱۱۱۳	گواهی سپرده-۴-۱۰۱۸-۹۱۵-۵۲۷۱۵۹-۴-بانک سرمایه
۱,۶۷۷	۵۰,۰۰۰,۰۰۰,۰۰۰	۲۱-۲۴	۱۳۹۵۱۱۱۳	گواهی سپرده-۵-۱۰۱۸-۹۱۵-۵۲۷۱۵۹-۵-بانک سرمایه
۵۵,۰۰۰	۱,۶۴۵,۰۰۰,۰۰۰,۰۰۰			

۱۳۹۱/۰۶/۳۱

نوع سود	تاریخ سود	ارزش اسمی دفتری	سود متعلقه	ارزش دفتری	ارزش روز	تیرماه فروش	مبلغ ارزش فروش	درصد کاهش ارزش فروش به کل مبلغی ها
۲۰	۱۳۹۱-۰۶-۳۱	۱۸,۸۱۰,۰۰۰,۰۰۰	۱,۳۲۲,۲۲۲,۰۰۰	۱۰,۲۲۷,۷۷۸,۰۰۰	۱۸,۸۱۰,۰۰۰,۰۰۰	۱۷,۲۷۹,۰۰۰	۱۰۰-۳۶۱,۳۱۰,۰۰۰	اجاره فلد سه ماهه ۲۰ درصد
۲۰	۱۳۹۱-۰۶-۳۱	۲۴,۰۰۰,۰۰۰,۰۰۰	۱,۲۷۱,۳۲۰,۰۰۰	۲۳,۰۰۰,۰۰۰,۰۰۰	۲۳,۰۰۰,۰۰۰,۰۰۰	۲۴,۰۰۰,۰۰۰,۰۰۰	۱۰۰-۳۵۳,۳۳۳,۰۰۰	اجاره ویوا سه ماهه ۲۰ درصد
۲۰	۱۳۹۱-۰۶-۳۱	۱۸,۲۲۰,۰۰۰,۰۰۰	۱,۲۲۹,۳۵۵,۰۰۰	۱۷,۰۰۰,۰۰۰,۰۰۰	۱۸,۲۲۰,۰۰۰,۰۰۰	۱۷,۰۰۰,۰۰۰,۰۰۰	۱۰۰-۳۵۳,۳۳۳,۰۰۰	اجاره سالان سه ماهه ۲۰ درصد
۲۰	۱۳۹۱-۰۶-۳۱	۹,۲۱۰,۰۰۰,۰۰۰	۹۶,۳۱۸,۰۰۰	۹,۲۱۰,۰۰۰,۰۰۰	۹,۲۱۰,۰۰۰,۰۰۰	۹,۲۱۰,۰۰۰,۰۰۰	۱۰۰-۳۵۳,۳۳۳,۰۰۰	اجاره ملغان ۱
۲۰	۱۳۹۱-۰۶-۳۱	۴,۰۰۰,۰۰۰,۰۰۰	۱۱۲,۲۹۰,۰۰۰	۴,۰۰۰,۰۰۰,۰۰۰	۴,۰۰۰,۰۰۰,۰۰۰	۴,۰۰۰,۰۰۰,۰۰۰	۱۰۰-۳۵۳,۳۳۳,۰۰۰	اجاره ملغان ۲
۲۰	۱۳۹۱-۰۶-۳۱	۱۰,۱۲۰,۰۰۰,۰۰۰	۱,۵۸,۳۹۱,۰۰۰	۱۰,۱۲۰,۰۰۰,۰۰۰	۱۰,۱۲۰,۰۰۰,۰۰۰	۱۰,۱۲۰,۰۰۰,۰۰۰	۱۰۰-۳۵۳,۳۳۳,۰۰۰	اجاره میا ۲ ماهه ۲۰ درصد
۲۰	۱۳۹۱-۰۶-۳۱	۲,۱۵۰,۰۰۰,۰۰۰	۲۰,۳۱۰,۰۰۰	۲,۱۵۰,۰۰۰,۰۰۰	۲,۱۵۰,۰۰۰,۰۰۰	۲,۱۵۰,۰۰۰,۰۰۰	۱۰۰-۳۵۳,۳۳۳,۰۰۰	اجاره مسکن سه ماهه ۲۰ درصد
۲۰	۱۳۹۱-۰۶-۳۱	۱۴۲,۵۱۰,۰۰۰,۰۰۰	۲,۵۷,۳۴۳,۰۰۰	۱۴۲,۵۱۰,۰۰۰,۰۰۰	۱۴۲,۵۱۰,۰۰۰,۰۰۰	۱۴۲,۵۱۰,۰۰۰,۰۰۰	۱۰۰-۳۵۳,۳۳۳,۰۰۰	مجموع ترخیصات ۲
۲۰	۱۳۹۱-۰۶-۳۱	۴,۰۰۰,۰۰۰,۰۰۰	۲۴,۱۸۵,۰۰۰	۴,۰۰۰,۰۰۰,۰۰۰	۴,۰۰۰,۰۰۰,۰۰۰	۴,۰۰۰,۰۰۰,۰۰۰	۱۰۰-۳۵۳,۳۳۳,۰۰۰	مشارکت ایران و شرق
۲۰	۱۳۹۱-۰۶-۳۱	۱۵,۲۱۲,۰۰۰,۰۰۰	۵۳۰,۰۰۰,۰۰۰	۱۵,۲۱۲,۰۰۰,۰۰۰	۱۵,۲۱۲,۰۰۰,۰۰۰	۱۵,۲۱۲,۰۰۰,۰۰۰	۱۰۰-۳۵۳,۳۳۳,۰۰۰	مشارکت پارس
۲۰	۱۳۹۱-۰۶-۳۱	۱۱۹,۲۵۰,۰۰۰,۰۰۰	۱۲,۰۰۰,۰۰۰,۰۰۰	۱۱۹,۲۵۰,۰۰۰,۰۰۰	۱۱۹,۲۵۰,۰۰۰,۰۰۰	۱۱۹,۲۵۰,۰۰۰,۰۰۰	۱۰۰-۳۵۳,۳۳۳,۰۰۰	مشارکت کت هفتی ۲۰ درصد
۲۰	۱۳۹۱-۰۶-۳۱	۱۸۰,۰۰۰,۰۰۰,۰۰۰	۱,۵۰۳,۵۱۲,۰۰۰	۱۸۰,۰۰۰,۰۰۰,۰۰۰	۱۸۰,۰۰۰,۰۰۰,۰۰۰	۱۸۰,۰۰۰,۰۰۰,۰۰۰	۱۰۰-۳۵۳,۳۳۳,۰۰۰	

صورتهای مالی

خلاصه صورت های مالی صندوق سرمایه گذاری کارآفرین در دوره مالی منتهی به ۱۳۹۱/۰۶/۳۱ مطابق جداول ذیل می باشد:

یادداشت	۱۳۹۱/۰۶/۳۱	دارایی ها:
	ریال	
۵	۱,۶۴۵,۰۰۰,۰۰۰,۰۰۰	سرمایه گذاری در سپرده و گواهی سپرده بانکی
۶	۷۹۸,۰۱۰,۵۲۰,۵۹۳	سرمایه گذاری در سایر اوراق بهادار با درآمد ثابت با علی الحساب
۷	۱۵,۳۹۶,۲۳۹,۳۱۸	حسابهای دریافتی
۸	۳۶۱,۸۶۴,۴۲۶	سایر دارایی ها
۹	۵۳۳,۳۵۸,۶۲۱,۶۹۰	موجودی نقد
	<u>۲,۹۹۱,۰۲۷,۲۳۶,۰۲۷</u>	جمع دارایی ها
		بدهی ها
۱۰	۵,۱۲۱,۹۰۸,۵۸۳	پرداختی به ارکان صندوق
۱۱	۱۲,۱۹۳,۸۵۱,۱۹۵	بدهی به سرمایه گذاران
۱۲	۱,۹۳۴,۰۵۴,۹۶۸	سایر حساب های پرداختی و ذخایر
۱۳	۳۲,۱۳۳,۴۴۱,۸۷۰	پیش دریافتها
	<u>۴۱,۳۷۳,۳۵۶,۶۱۶</u>	جمع بدهی ها
۱۴	<u>۲,۹۴۹,۶۵۲,۹۸۹,۴۱۱</u>	خالص دارایی ها
	۲,۸۲۲,۵۶۱	تعداد واحد های سرمایه گذاری
	۱,۰۴۱,۳۳۸	خالص دارایی های هر واحد سرمایه گذاری

