

گزارش عملکرد سه ماهه
صندوق سرمایه‌گذاری کارآفرین
برای دوره منتهی به ۸۶/۷/۲۳

« ثبت شده به شماره ۱۰۵۸۱ نزد سازمان بورس و اوراق بهادار »

تاریخ انتشار: ۸۶/۷/۲۸

به نام خدا

معرفی «صندوق سرمایه‌گذاری کارآفرین»

صندوق سرمایه‌گذاری کارآفرین **اولین صندوق سرمایه‌گذاری** کشور است که به ابتکار بانک کارآفرین و در چارچوب قانون بازار اوراق بهادار جمهوری اسلامی ایران مصوب ۸۴/۹/۱ مجلس شورای اسلامی تاسیس شده است.

طراحی این صندوق از اوایل سال ۱۳۸۵ در مدیریت امور سرمایه‌گذاری بانک کارآفرین و با هدف ایجاد یک ابزار ساده برای سرمایه‌گذاری عموم مردم در انواع اوراق بهادار شروع شد. یکی از اهداف اولیه این صندوق، فعالیت در بازار سرمایه و به جریان انداختن سرمایه فراهم شده در بازار سرمایه در قالب خرید و فروش سهام بود، اما بدلیل ریسک بالای بازار بورس و همچنین عدم نقدشوندگی کافی اوراق بهادار موجود در آن، تصمیم بر این شد که منابع این صندوق صرفاً در اوراق بهادار با درآمد ثابت که از تضمین‌های کافی نیز برخوردار باشند، سرمایه‌گذاری شود.

نهایتاً با همکاری معاونت محترم نظارت بر نهادهای مالی سازمان بورس، اساسنامه نهایی در تاریخ **۸۶/۲/۲** به عنوان اولین صندوق سرمایه‌گذاری کشور به تصویب هیات مدیره سازمان بورس و اوراق بهادار رسید و تحت شماره ۱۰۵۸۱ نزد سازمان بورس و اوراق بهادار ثبت گردید.

به منظور معرفی این صندوق به بازار سرمایه کشور، کنفرانس مطبوعاتی در تاریخ ۸۶/۴/۱۹ در محل اتاق بازرگانی صنایع و معادن ایران برگزار شد. در این کنفرانس مطبوعاتی که با حضور مدیرعامل بانک کارآفرین، معاونت نظارت بر نهادهای مالی سازمان بورس و اوراق بهادار و بیش از چهل نفر از مدیران ارشد بانک کارآفرین و سازمان بورس و اوراق بهادار و همچنین نمایندگان خبرگزاریها و روزنامه‌های اقتصادی کشور برگزار شد و مشخصات صندوق سرمایه‌گذاری کارآفرین و فرآیند عملیات اجرایی آن برای حضار ارائه گردید و در پایان مسئولان صندوق به سئوالات مدعوین پاسخ دادند.

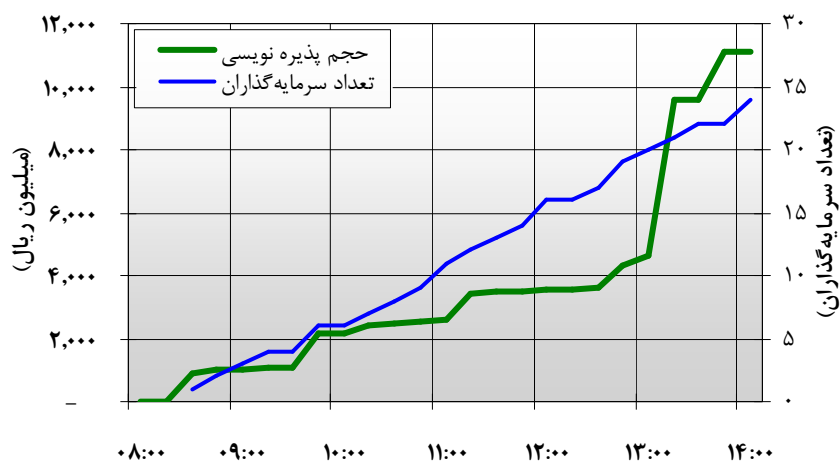
همچنین در این جلسه پایگاه الکترونیکی صندوق به آدرس <http://www.KarafarinBank.com/MutualFunds> معرفی گردید. این پایگاه حاوی کلیه اطلاعات مورد نیاز سرمایه‌گذاران برای آشنایی با این صندوق و نحوه فعالیت آن می‌باشد. از جمله موارد مندرج در این پایگاه می‌توان به متن اساسنامه صندوق، تصویر مجوز و سند ثبت صندوق نزد سازمان بورس و اوراق بهادار و همچنین سایر اطلاعات مورد نیاز سرمایه‌گذاران از جمله فرآیندهای صدور و ابطال واحدهای سرمایه‌گذاری و شعب منتخب بانک که بمنظور انجام عملیات صدور و ابطال واحدهای سرمایه‌گذاری معرفی شده‌اند و همچنین نرخ روزانه صدور و ابطال واحدهای سرمایه‌گذاری اشاره کرد.

صندوق سرمایه‌گذاری کارآفرین، همانطور که در اساسنامه آن مشخص شده است، بصورت سرمایه باز اداره شده و سرمایه‌گذاران همواره میتوانند در صندوق، سرمایه‌گذاری جدیدی انجام داده و یا سرمایه‌گذاری خود را در صندوق کاهش دهند. مدیریت صندوق باتوجه به جریان ورود یا خروج سرمایه به **یا/از** صندوق، داراییهای صندوق سرمایه‌گذاری را مدیریت کرده و نسبت به انجام سرمایه‌گذاری جدید از محل منابع جدید یا تامین نقدینگی برای پرداخت به سرمایه‌گذارانی که قصد خروج از صندوق را دارند اقدام می‌کند.

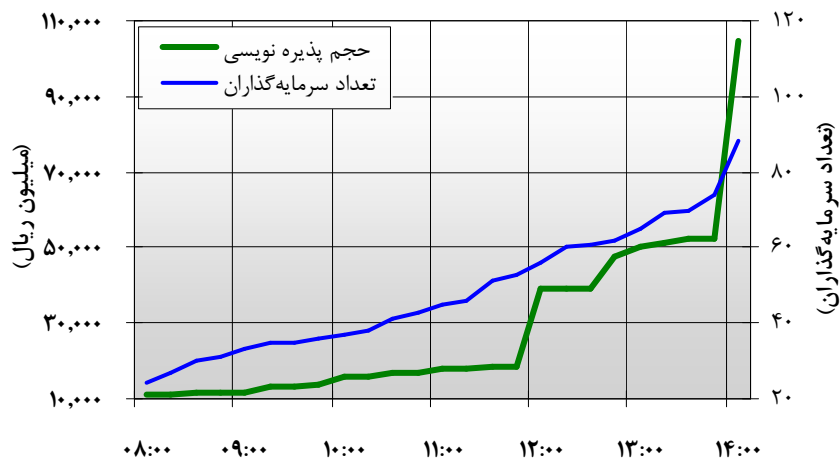
پذیره نویسی اولیه

پذیره نویسی اولیه صندوق در روزهای ۱۳۸۶/۰۴/۲۳ و ۱۳۸۶/۰۴/۲۴ و از طریق شعب منتخب بانک کارآفرین انجام شد. در طی دو روز پذیره نویسی اولیه، به ترتیب ۱۱,۱۳۴ و ۹۳,۸۲۸ میلیون ریال پذیره نویسی انجام شد. و با توجه به تضمین بانک کارآفرین مبنی بر تامین حداقل سرمایه اولیه صندوق، مبلغ ۹۵,۰۳۸ میلیون ریال نیز توسط این بانک پذیره نویسی شد و نهایتاً مجموع وجوه پذیره نویسی در پایان روزهای پذیره نویسی به مبلغ ۲۰۰ میلیارد ریال رسید.

البته با توجه به اینکه هدف بانک کارآفرین از پذیره نویسی در این صندوق، تامین حداقل سرمایه ۲۰۰ میلیارد ریالی صندوق برطبق ماده ۳۲ اساسنامه بوده است، در طی دوره سه ماهه، بانک کارآفرین با هدف ایجاد فضا برای سرمایه‌گذاری بیشتر مردم در این صندوق، سرمایه‌گذاری مستقیم خود را بطور تدریجی تا ۷۲ میلیارد ریال کاهش داده است.



نمودار ۱: آمار پذیره نویسی طی ساعات مختلف روز اول پذیره نویسی (۸۶/۴/۲۳)



نمودار ۲: آمار پذیره نویسی طی ساعات مختلف روز دوم پذیره نویسی (۸۶/۴/۲۴)

عملیات طی دوره

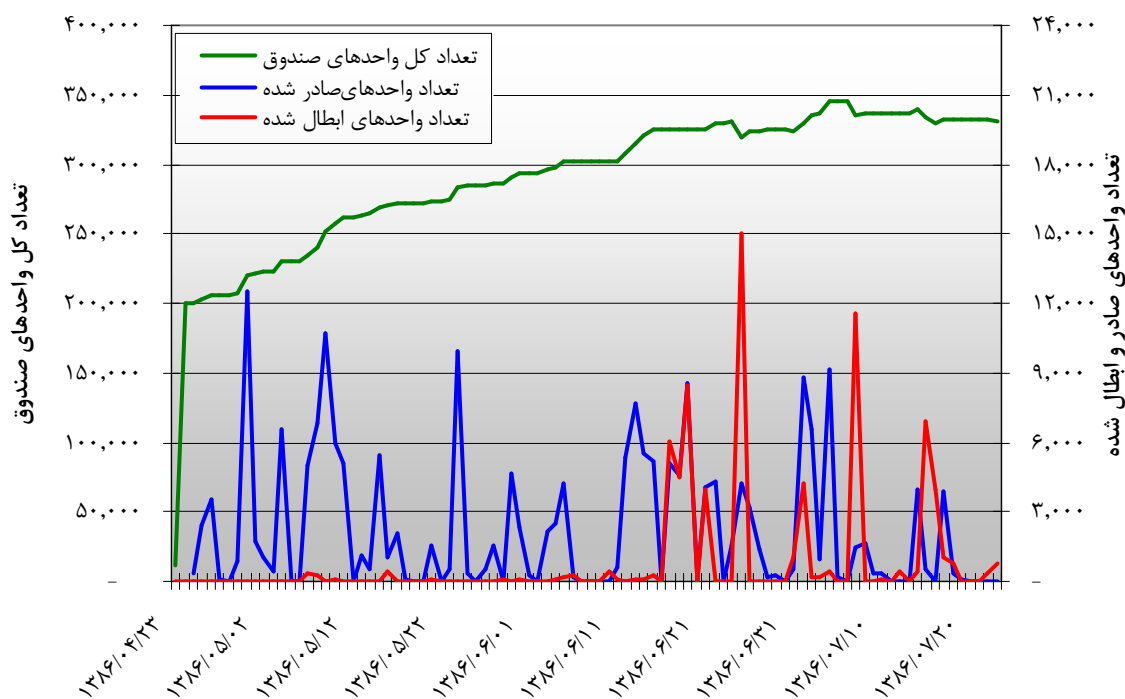
در طی دوره سه ماهه فعالیت صندوق از ۸۶/۴/۲۳ تا ۸۶/۷/۲۳، در ۷۴ روز کاری مجموعاً ۳۳۸ درخواست صدور واحد سرمایه‌گذاری برای صدور ۴۰۴،۵۲۴ واحد سرمایه‌گذاری مجموعاً به مبلغ ۴۰۸،۷۱۶ میلیون ریال و ۵۴ درخواست ابطال برای ابطال ۷۳،۴۱۵ واحد سرمایه‌گذاری مجموعاً به مبلغ ۷۵،۷۱۴ میلیون ریال از طریق شعب منتخب بانک کارآفرین در سیستم عملیاتی صندوق به ثبت رسیده است. در جدول و نمودار زیر، توزیع درخواستهای صدور و ابطال واحدهای سرمایه‌گذاری به تفکیک شعب و همچنین طی روزهای مختلف دوره سه ماهه فعالیت صندوق نمایش داده شده است.

کل	مرکزی	مدیریت	سعادت آباد	ظفر	آفریقا	جمهوری	فرمانیه	پاسداران	
۳۳۸	۸۴	۴	۴۴	۸۴	۳۷	۲۹	۱۶	۴۰	تعداد کل درخواستهای صدور
۴۰۴،۵۲۴	۱۲۷،۳۳۲	۹۵،۸۲۰	۵۱،۰۲۹	۴۷،۴۲۴	۴۴،۲۱۷	۱۴،۶۹۵	۱۲،۳۸۰	۱۱،۶۲۷	تعداد واحدهای صادر شده

کل	مرکزی	مدیریت	سعادت آباد	ظفر	آفریقا	جمهوری	فرمانیه	پاسداران	
۵۴	۱۶	۸	۵	۹	۶	۲	۲	۶	تعداد کل درخواستهای ابطال
۷۳،۴۱۵	۳۳،۹۴۳	۳۴،۲۱۲	۶۱۰	۱،۴۸۸	۱،۶۰۴	۷۲	۳۰۰	۱،۱۸۶	تعداد واحدهای ابطال شده

جدول ۱: آمار ثبت درخواستهای صدور و ابطال واحدهای سرمایه‌گذاری به تفکیک شعب عملیاتی صندوق سرمایه‌گذاری کارآفرین.

آمار نمایش داده شده در نمودار زیر نشان‌دهنده جذب سرمایه در دوماه نخست فعالیت صندوق، و تعادل ورود و خروج سرمایه به / از صندوق در ماه پایانی بوده است. شاید در دلایل توجیهی این امر بتوان به رونق بازار بورس طی ماه‌های مرداد و شهریور و انتقال سرمایه‌های راکد به بازار بورس اشاره کرد. البته با توجه به حضور سرمایه‌گذاران حقیقی با ارقام بالا در مجموعه سرمایه‌گذاران صندوق، شاید بتوان رکود بازار مسکن در ماه‌های اخیر و انتقال سرمایه اشخاصی که در این بازار فعال بوده‌اند به این صندوق را عامل اصلی استقبال بازار از این صندوق بخصوص در ماه‌های ابتدایی دانست.



نمودار ۳: آمار تعداد واحدهای سرمایه‌گذاری صادر و ابطال شده در هر روز به همراه تعداد کل واحدهای سرمایه‌گذاری صندوق.

ترکیب سرمایه‌گذاران صندوق سرمایه‌گذاری کارآفرین

با توجه به سهولت ورود و خروج به / از صندوق‌های سرمایه‌گذاری، اصولاً ترکیب سرمایه‌گذاران این‌گونه صندوق‌ها دائماً در حال تغییر می‌باشد. آخرین ترکیب سرمایه‌گذاران صندوق سرمایه‌گذاری کارآفرین در تاریخ ۸۶/۷/۲۳ (پایان اولین دوره عملکرد سه ماهه صندوق) به قرار زیر است:

ترکیب سرمایه‌گذاران	تعداد سرمایه‌گذاران	تعداد واحدهای سرمایه‌گذاری	درصد سرمایه‌گذاری
سرمایه‌گذاران حقوقی	۱۳	۱۵۰,۹۷۳	٪۴۵,۶
سرمایه‌گذاران حقیقی	۲۱۰	۱۸۰,۱۳۶	٪۵۴,۴
جمع	۲۲۳	۳۳۱,۱۰۹	٪۱۰۰

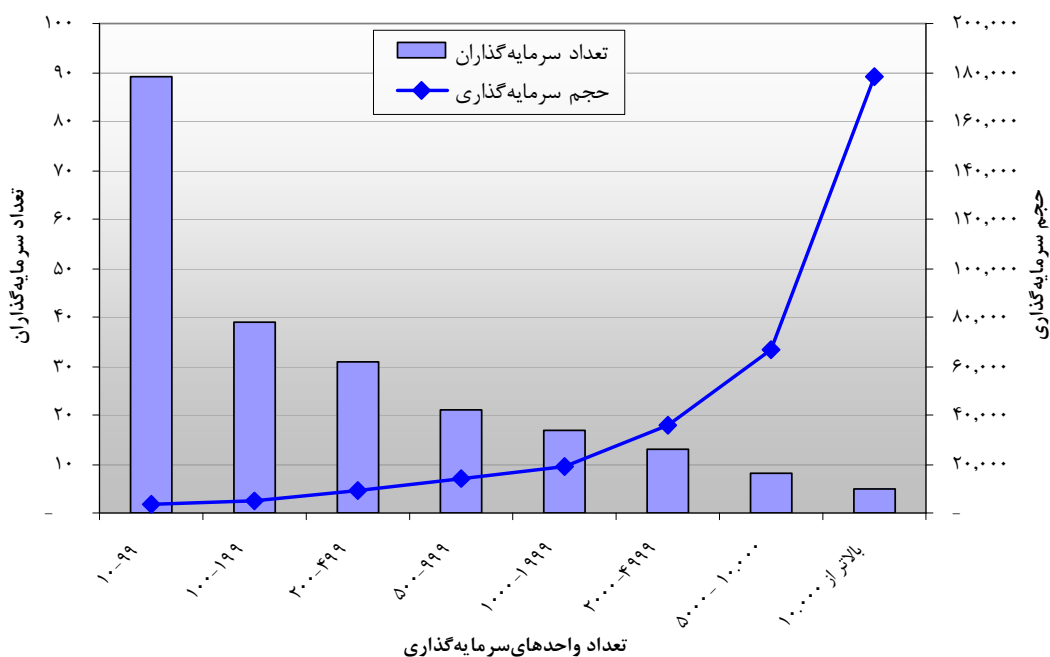
جدول ۲: ترکیب سرمایه‌گذاران حقیقی و حقوقی صندوق سرمایه‌گذاری کارآفرین در تاریخ ۸۶/۷/۲۳

توزیع آماری سرمایه‌گذاران

بررسی آماری ترکیب سرمایه‌گذاران صندوق نشان می‌دهد که بیش از ۵۰٪ سرمایه‌گذاران با سرمایه‌ای کمتر از ۱۲۵ میلیون ریال در این صندوق سرمایه‌گذاری کرده‌اند و مجموع سرمایه‌گذاری این افراد بالغ بر ۶,۰۴۲ میلیون ریال از سرمایه صندوق معادل ۲٪ منابع آن را تشکیل داده است.

بررسی دقیق‌تر آمار توزیع سرمایه‌گذاران حاکی از تامین ۸۷٪ سرمایه صندوق توسط ۱۳٪ سرمایه‌گذاران آن می‌باشد. چنانچه حجم سرمایه‌گذاری ضامن صندوق را از حجم کل سرمایه صندوق حذف کنیم، باز هم به آمار مشابهی دست خواهیم یافت بگونه‌ای که آمار نشان می‌دهد ۸۵٪ سرمایه صندوق (بجز سرمایه تامین شده توسط ضامن) فقط توسط ۱۵٪ سرمایه‌گذاران تامین شده است.

نمودار زیر توزیع آماری سرمایه‌گذاران را نمایش داده است. البته باید به طول دسته بندی داده‌ها بر روی محور افقی دقت شود، زیرا بدلیل تراکم زیاد سرمایه‌گذاران کوچک با سرمایه گذاری زیر ۲۰۰ میلیون ریال، طول دسته‌های اول، (برای این سرمایه‌گذاران کوچک‌تر) کوتاه‌تر در نظر گرفته شده است.



نمودار ۴: توزیع آماری سرمایه‌گذاران و مقایسه تعداد سرمایه‌گذاران و حجم سرمایه‌گذاری.

بازدهی صندوق

در دوره عملکرد سه ماهه صندوق سرمایه‌گذاری کارآفرین، بازده روزانه واحدهای سرمایه‌گذاری در هر روز بین ۱۲,۵٪ تا ۱۸,۴٪ (سالانه) در نوسان بوده است. روند بازده روزانه، بازده کل و همچنین متوسط بازده ۱۰ روزه و ۳۰ روزه صندوق در نمودارهای صفحه بعد به نمایش درآمده است.

عمده ترین دلایل نوسان نرخ بازده در تاریخهای مختلف به قرار زیر است:

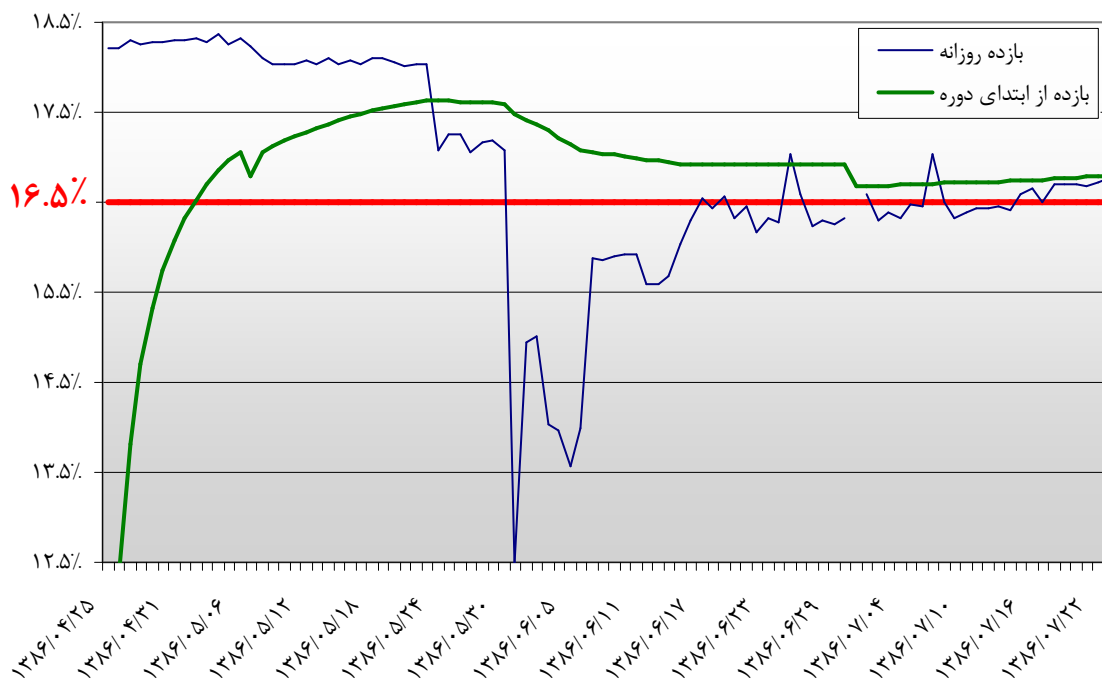
۱- بازده انواع اوراق مشارکت در روزهای مختلف سال یکسان نیست، به عنوان مثال بازده روزانه اوراق مشارکت دولتی با نرخ سود ۱۷٪ و دوره پرداخت سود سه ماهه، در روزهای اول هر دوره سه ماهه ۱۶,۵٪ و در اواخر دوره ۱۷,۲٪ می باشد. همچنین بازده روزانه اوراق مشارکت ایران خودرو که دارای سود سالانه ۱۹٪ بوده و دوره های پرداخت سود آن نیز سالانه است، در روزهای اول هر دوره یکساله برابر ۱۵,۴٪ بوده که این بازده در روزهای پایان دوره به ۱۹٪ میرسد.

۲- به برخی از انواع اوراق مشارکت در روزهای خاصی از سال، سود روزشمار تعلق نمیگیرد. به عنوان مثال عموم اوراق مشارکت منتشر شده تاکنون که دارای دوره پرداخت سود سه ماهه بوده‌اند، در روزهای ۳۱ ام ماههای ۳۱ روزه سود روزشماری به آنها تعلق نمیگیرد. اگر به آمار نرخ صدور و ابطال روزانه صندوق دقت کنید، در تاریخ ۸۶/۶/۳۱ که تمام پرتفوی اوراق مشارکت صندوق از انواع اوراق مشارکت ۱۷ درصدی تشکیل شده بود، نرخ صدور و ابطال در این روز با روز قبل از آن تفاوت بسیار جزئی داشته است که علت اصلی این امر عدم احتساب سود روزشمار در این روز بوده است. تفاوت جزئی ایجاد شده نیز صرفاً به دلیل احتساب سود روزشمار مانده حساب بانکی صندوق بوده است.

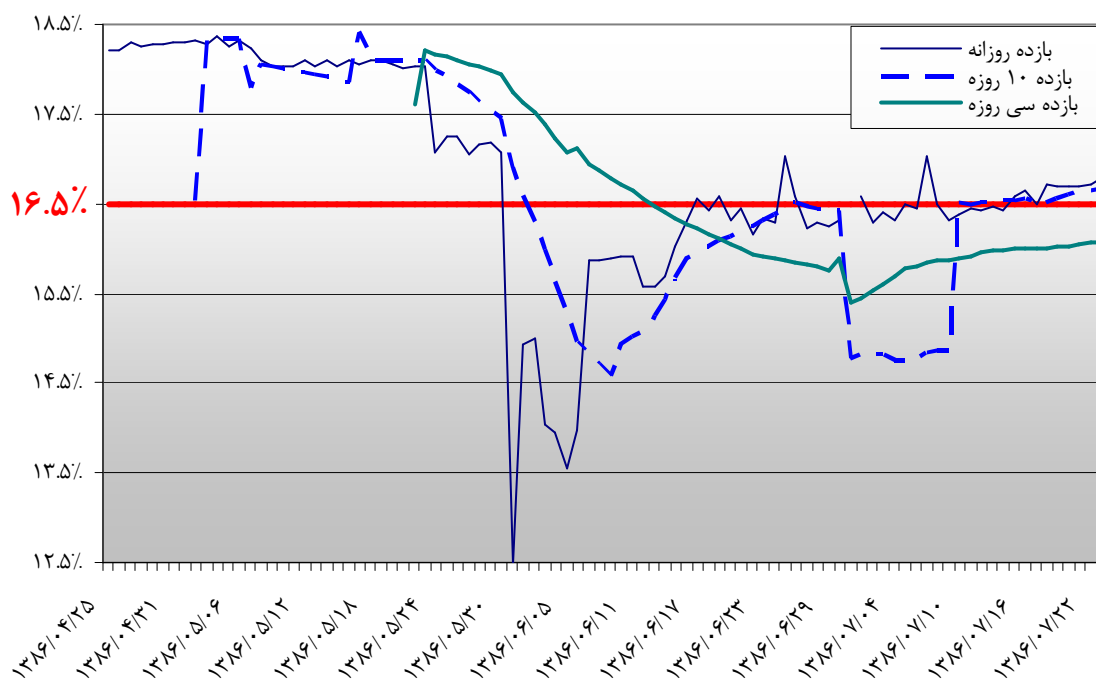
۳- بدلیل تفاوت نرخ خرید و فروش انواع اوراق مشارکت، در روزهایی که اوراق مختلف برای ایجاد تنوع و اصلاح ترکیب پرتفوی، خرید و فروش میشوند، هزینه ناشی از این اختلاف نرخ خرید و فروش، تاثیر کاهنده‌ای بر خالص ارزش روز داراییهای صندوق (NAV) و نرخ صدور و ابطال واحدهای سرمایه‌گذاری می‌گذارد. به عنوان مثال علت کاهش نرخ بازده صندوق طی روزهای ۸۶/۶/۳ تا ۸۶/۶/۴ عمدتاً بدلیل جابجایی های سنگین در ترکیب پرتفوی صندوق بوده است. طی این دوره ۱۹۰ میلیارد ریال از اوراق مشارکت ایران خودرو موجود در پرتفوی صندوق با انواع اوراق مشارکت بابازده بالاتر جابجا شده است.

۴- با توجه به حجم بالای پرتفوی اوراق مشارکت و همچنین بی نام بودن اوراق، تامین کنندگان اوراق مشارکت، هزینه‌ای تحت عنوان «هزینه نگهداری اوراق» را از دارندگان اوراق مشارکت اخذ می‌نمایند. این هزینه در زمان پرداخت سود و همچنین در هنگام فروش اوراق مشارکت توسط ایشان محاسبه و از خالص پرداختی کسر میشود. شناسایی این هزینه‌ها در روزهای دریافت سود اوراق و همچنین در زمانی که اوراق بفروش میرسد سبب میشود که خالص ارزش روز داراییهای صندوق و به تبع آن نرخ صدور و ابطال واحدهای سرمایه‌گذاری تغییرات ناگهانی کوچکی را داشته باشند. در تاریخهایی که حجم فروش اوراق بالا بوده و یا در سررسید سود اوراقی که حجم بالایی از پرتفوی صندوق را شامل می‌شوند، این تغییرات چشمگیرتر می‌شوند. به عنوان مثال علت کاهش شدید بازدهی صندوق در روز ۸۶/۵/۳۱ دریافت سود اوراق مشارکت ایران خودرو و پرداخت هزینه نگهداری اوراق به بانک کارآفرین بوده است. البته به دنبال تاثیر زیاد این مسئله بر روی نرخ بازدهی روزانه صندوق، قرار شده ذخیره‌ای تحت عنوان «ذخیره هزینه نگهداری اوراق» بصورت روزانه در سیستم در نظر گرفته شود و در تاریخهای پرداخت سود، هزینه نگهداری اوراق از محل این ذخیره پرداخت شود. در نسخه جدید نرم افزار صندوق این مسئله گنجانده شده و با راه‌اندازی آن در نیمه اول آبان ماه، این مشکل مرتفع شده است.

۵- علاوه بر موارد فوق، تغییر مداوم ترکیب پرتفوی اوراق مشارکت موجود در صندوق، عدم یکسان بودن نرخ سود و دوره‌های پرداخت سود اوراق مختلف و همچنین عدم انطباق سررسیدهای پرداخت سود اوراق مشارکت مختلف از دیگر عواملی هستند که سبب تغییر نرخ بازده صندوق در روزهای مختلف شده‌اند.



نمودار ۵: روند بازده روزانه و مقایسه آن با بازده کلی صندوق از ابتدای دوره فعالیت صندوق.



نمودار ۶: روند بازده روزانه و مقایسه آن با بازده ۱۰ روزه و ۳۰ روزه صندوق در روزهای مختلف طی دوره.

ترازنامه

در سیستم مالی صندوق سرمایه‌گذاری کارآفرین، اطلاعات ترازنامه همواره بروز بوده و ارزش روز داراییها و بدهیها بصورت روزانه توسط نرم افزار بروز میشود. ارزش روز داراییها در ترازنامه همواره منعکس کننده ارزش فروش آنها می‌باشد بنابراین همواره نرخ ابطال واحدهای سرمایه‌گذاری در پایان هر روز برابر خالص ارزش روز داراییهای صندوق بر اساس اطلاعات ترازنامه تقسیم بر تعداد واحدهای سرمایه‌گذاری نزد سرمایه‌گذاران می‌باشد.

(میلیون ریال)

توضیحات

دارایی‌ها

وجوه نقد و سپرده بانکی	۱۴۹
حسابهای دریافتی	۱
اوراق مشارکت - مبلغ اسمی	۳۳۹,۰۷۸
اوراق مشارکت - سود روزشمار	۷,۳۰۰
جمع داراییها:	۳۴۶,۵۲۸

سود روزشمار سپرده کوتاه مدت صندوق.

سود روزشمار اوراق مشارکت، که بصورت روزانه بروز می‌شود.

بدهی‌ها

سرمایه‌گذاران	۸۳۴
ذخیره هزینه نگهداری اوراق	۷۰
کارمزد مدیریت	۳۴۵
جمع بدهی‌ها:	۱,۲۴۹

مطالبات سرمایه‌گذاران بابت ابطال واحدهای سرمایه‌گذاری در پایان روز

خالص ارزش روز دارایی‌ها

مبلغ اسمی واحدهای سرمایه‌گذاری	۳۳۱,۱۰۹
سرمایه	۱۴,۱۷۰
(ارزش افزوده سرمایه‌گذارها)	
جمع خالص ارزش روز دارایی‌ها:	۳۴۵,۲۷۹

ترکیب داراییهای صندوق

ترکیب داراییهای صندوق سرمایه‌گذاری در مقطع پایان دوره سه ماهه فعالیت صندوق در تاریخ ۸۶/۷/۲۳ به قرار زیر بوده است:

اوراق مشارکت	نرخ	تاریخ سررسید	مبلغ اسمی	ارزش روز
بانک کشاورزی	٪۱۷	۱۳۸۷/۰۸/۲۱	۱۰۶,۷۶۷,۰۰۰,۰۰۰	۱۰۹,۸۵۱,۴۹۸,۶۳۰
پتروشیمی زاگرس	٪۱۷	۱۳۸۶/۱۱/۲۶	۹۴,۲۵۴,۰۰۰,۰۰۰	۹۶,۷۵۱,۴۴۸,۲۳۸
رایان سایپا	٪۱۷	۱۳۸۷/۰۶/۲۶	۵۲,۱۹۱,۰۰۰,۰۰۰	۵۲,۸۳۶,۶۰۲,۶۷۰
طرح‌های عمرانی دولتی - مرحله اول ۱۳۸۳	٪۱۷	۱۳۸۸/۱۰/۰۷	۴۳,۶۹۵,۰۰۰,۰۰۰	۴۴,۰۱۳,۵۸۰,۲۴۵
کشتیرانی جمهوری اسلامی	٪۱۷	۱۳۸۷/۱۲/۱۷	۲۰,۴۴۳,۰۰۰,۰۰۰	۲۰,۷۸۱,۶۵۸,۷۳۸
عمرانی دولتی مرحله دوم سال ۱۳۸۲	٪۱۷	۱۳۸۷/۱۰/۰۷	۹,۰۹۳,۰۰۰,۰۰۰	۹,۱۵۹,۲۹۷,۰۶۳
عمرانی دولتی مرحله اول سال ۱۳۸۲	٪۱۷	۱۳۸۷/۰۶/۰۱	۶,۰۰۰,۰۰۰,۰۰۰	۶,۱۴۴,۶۸۴,۰۰۰
عمرانی وزارت راه - آزاد راه قزوین رشت	٪۱۷	۱۳۸۷/۰۸/۱۹	۵,۱۴۵,۰۰۰,۰۰۰	۵,۲۹۸,۵۸۳,۳۹۵
صنعت و معدن	٪۱۷	۱۳۸۶/۱۱/۱۱	۱,۴۹۰,۰۰۰,۰۰۰	۱,۵۴۰,۲۲۹,۳۹۰
جمع:			۳۳۹,۰۷۸,۰۰۰,۰۰۰	۳۴۶,۳۷۷,۵۸۲,۳۶۹

جدول ۳: ترکیب انواع اوراق مشارکت موجود در پرتفوی صندوق سرمایه‌گذاری کارآفرین.

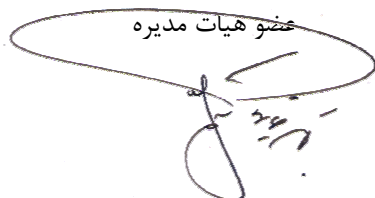
پرداخت سود

در پایان اولین دوره سه ماهه صندوق، سود خالص ۴۲,۷۹۴ ریال برای هر واحد سرمایه‌گذاری محقق شد. با توجه به طول ۹۳ روزه این دوره، بازدهی صندوق طی این دوره سه ماهه بالغ بر ۱۶,۸٪ بوده که ۳٪ بالاتر از حداقل نرخ تضمین شده در اساسنامه صندوق سرمایه‌گذاری کارآفرین بوده است.

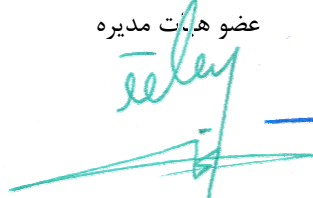
سود ۱۴,۲ میلیارد ریالی کلیه سرمایه‌گذاران (شامل ۲۲۳ شخص حقیقی و حقوقی) متعلق به ۳۳۱,۱۰۹ واحد سرمایه‌گذاری صندوق یک روز پس از پایان دوره فعالیت سه ماهه صندوق (در تاریخ ۸۶/۷/۲۴) بطور خودکار به حساب بانکی هریک از آنها واریز گردید.

هیات مدیره صندوق در تلاش است تا با رفع برخی موانع، شعب عملیاتی صندوق را به تدریج گسترش دهد.

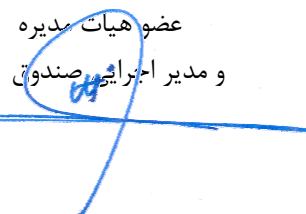
علیرضا قنبرعباسی
عضو هیات مدیره



محمد یوسف امین داور
عضو هیات مدیره



علیرضا توکلی
عضو هیات مدیره
و مدیر اجرایی صندوق



پیوست یک:

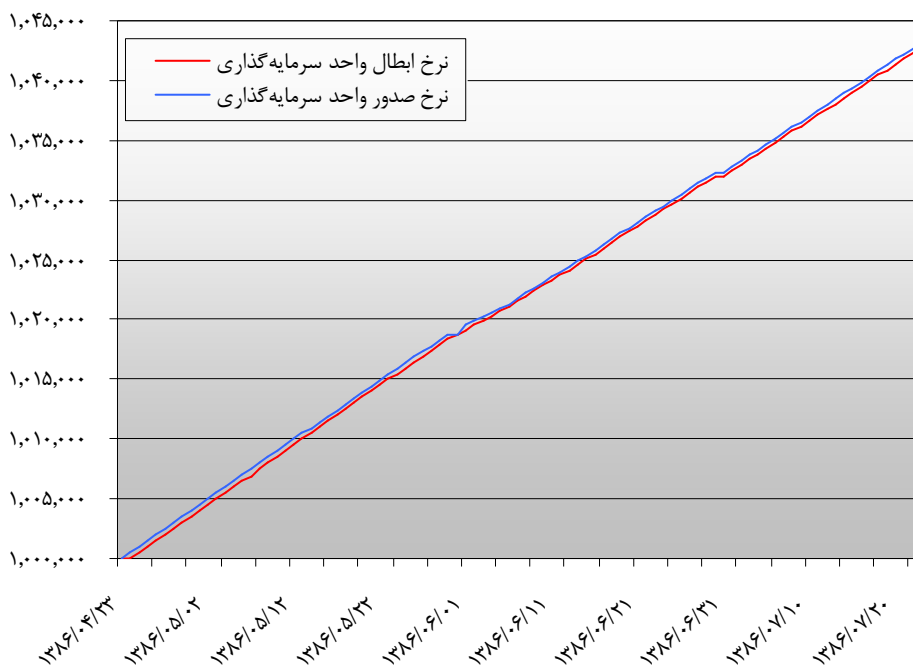
آمار روزانه صدور و ابطال واحدهای سرمایه‌گذاری صندوق سرمایه‌گذاری کارآفرین به همراه نرخ روزانه صدور و ابطال.

نرخ ابطال واحد سرمایه‌گذاری	نرخ صدور واحد سرمایه‌گذاری	تعداد کل واحدهای صندوق	تعداد سرمایه‌گذاران	تعداد واحد باطل شده	تعداد واحد صادر شده	تاریخ
۱,۰۰۰,۰۰۰	۱,۰۰۰,۰۰۰	۱۱,۱۳۴	۲۴	-	۱۱,۱۳۴	۱۳۸۶/۰۴/۲۳
۱,۰۰۰,۰۰۰	۱,۰۰۰,۰۰۰	۲۰۰,۰۰۰	۸۷		۱۸۸,۸۶۶	۱۳۸۶/۰۴/۲۴
۱,۰۰۰,۰۱۴	۱,۰۰۰,۵۵۴	۲۰۰,۳۷۰	۹۱		۳۷۰	۱۳۸۶/۰۴/۲۵
۱,۰۰۰,۵۱۳	۱,۰۰۱,۰۵۳	۲۰۲,۷۶۷	۹۷		۲,۳۹۷	۱۳۸۶/۰۴/۲۶
۱,۰۰۱,۰۱۲	۱,۰۰۱,۵۵۳	۲۰۶,۳۳۰	۱۰۲		۳,۵۶۳	۱۳۸۶/۰۴/۲۷
۱,۰۰۱,۵۱۴	۱,۰۰۲,۰۵۵	۲۰۶,۴۵۰	۱۰۳		۱۲۰	۱۳۸۶/۰۴/۲۸
۱,۰۰۲,۰۱۵	۱,۰۰۲,۵۵۵	۲۰۶,۴۵۰	۱۰۳		-	۱۳۸۶/۰۴/۲۹
۱,۰۰۲,۵۱۷	۱,۰۰۳,۰۵۷	۲۰۷,۲۷۴	۱۰۸		۸۲۴	۱۳۸۶/۰۴/۳۰
۱,۰۰۳,۰۱۹	۱,۰۰۳,۵۵۹	۲۱۹,۷۵۸	۱۱۱		۱۲,۴۸۴	۱۳۸۶/۰۴/۳۱
۱,۰۰۳,۵۲۲	۱,۰۰۴,۰۶۳	۲۲۱,۵۰۳	۱۱۵		۱,۷۴۵	۱۳۸۶/۰۵/۰۱
۱,۰۰۴,۰۲۵	۱,۰۰۴,۵۶۶	۲۲۲,۵۵۳	۱۱۶		۱,۰۵۰	۱۳۸۶/۰۵/۰۲
۱,۰۰۴,۵۲۹	۱,۰۰۵,۰۶۹	۲۲۲,۹۵۷	۱۲۰		۴۰۴	۱۳۸۶/۰۵/۰۳
۱,۰۰۵,۰۳۲	۱,۰۰۵,۵۷۳	۲۲۹,۵۲۶	۱۲۵		۶,۵۶۹	۱۳۸۶/۰۵/۰۴
۱,۰۰۵,۵۳۸	۱,۰۰۶,۰۷۵	۲۲۹,۵۲۶	۱۲۵		-	۱۳۸۶/۰۵/۰۵
۱,۰۰۶,۰۴۱	۱,۰۰۶,۵۷۸	۲۲۹,۵۲۶	۱۲۵		-	۱۳۸۶/۰۵/۰۶
۱,۰۰۶,۵۴۶	۱,۰۰۷,۰۸۳	۲۳۴,۲۱۳	۱۲۵	۳۳۵	۵۰,۲۲	۱۳۸۶/۰۵/۰۷
۱,۰۰۶,۸۹۵	۱,۰۰۷,۴۶۹	۲۴۰,۷۲۳	۱۲۸	۳۰۰	۶,۸۱۰	۱۳۸۶/۰۵/۰۸
۱,۰۰۷,۴۷۸	۱,۰۰۷,۹۶۹	۲۵۱,۴۵۹	۱۳۰	-	۱۰,۷۳۶	۱۳۸۶/۰۵/۰۹
۱,۰۰۷,۹۷۶	۱,۰۰۸,۴۶۵	۲۵۷,۳۶۰	۱۳۰	۹۹	۶,۰۰۰	۱۳۸۶/۰۵/۱۰
۱,۰۰۸,۴۷۴	۱,۰۰۸,۹۶۳	۲۶۲,۴۷۶	۱۳۲	-	۵,۱۱۶	۱۳۸۶/۰۵/۱۱
۱,۰۰۸,۹۷۲	۱,۰۰۹,۴۶۰	۲۶۲,۴۷۶	۱۳۲	-	-	۱۳۸۶/۰۵/۱۲
۱,۰۰۹,۴۷۲	۱,۰۰۹,۹۵۷	۲۶۳,۵۸۴	۱۳۴	۱۲	۱,۱۲۰	۱۳۸۶/۰۵/۱۳
۱,۰۰۹,۹۷۱	۱,۰۱۰,۴۵۶	۲۶۴,۰۸۴	۱۳۵	-	۵۰۰	۱۳۸۶/۰۵/۱۴
۱,۰۱۰,۴۷۲	۱,۰۱۰,۹۵۴	۲۶۹,۵۱۲	۱۳۹	-	۵,۴۲۸	۱۳۸۶/۰۵/۱۵
۱,۰۱۰,۹۷۱	۱,۰۱۱,۴۴۳	۲۷۰,۱۱۵	۱۴۴	۴۰۷	۱,۰۱۰	۱۳۸۶/۰۵/۱۶
۱,۰۱۱,۴۷۲	۱,۰۱۱,۹۴۱	۲۷۲,۱۲۲	۱۵۰	۴۳	۲,۰۵۰	۱۳۸۶/۰۵/۱۷
۱,۰۱۱,۹۷۲	۱,۰۱۲,۴۳۶	۲۷۲,۲۲۲	۱۵۰	-	۱۰۰	۱۳۸۶/۰۵/۱۸
۱,۰۱۲,۴۷۴	۱,۰۱۲,۹۳۴	۲۷۲,۲۲۲	۱۵۰	-	-	۱۳۸۶/۰۵/۱۹
۱,۰۱۲,۹۷۶	۱,۰۱۳,۴۳۳	۲۷۲,۲۲۲	۱۵۰	-	-	۱۳۸۶/۰۵/۲۰
۱,۰۱۳,۴۷۷	۱,۰۱۳,۹۳۲	۲۷۳,۶۸۲	۱۵۱	۸۰	۱,۵۴۰	۱۳۸۶/۰۵/۲۱
۱,۰۱۳,۹۷۷	۱,۰۱۴,۴۳۴	۲۷۳,۶۸۲	۱۵۱	-	-	۱۳۸۶/۰۵/۲۲
۱,۰۱۴,۴۷۸	۱,۰۱۴,۹۳۴	۲۷۴,۲۰۲	۱۵۲	-	۵۲۰	۱۳۸۶/۰۵/۲۳
۱,۰۱۴,۹۷۹	۱,۰۱۵,۴۳۳	۲۸۴,۱۳۶	۱۵۷	-	۹,۹۳۴	۱۳۸۶/۰۵/۲۴
۱,۰۱۵,۴۵۴	۱,۰۱۵,۸۸۶	۲۸۴,۵۰۷	۱۶۰	-	۳۷۱	۱۳۸۶/۰۵/۲۵
۱,۰۱۵,۹۳۴	۱,۰۱۶,۳۶۵	۲۸۴,۵۰۷	۱۶۰	-	-	۱۳۸۶/۰۵/۲۶
۱,۰۱۶,۴۱۴	۱,۰۱۶,۸۴۵	۲۸۵,۰۰۱	۱۶۳	-	۴۹۴	۱۳۸۶/۰۵/۲۷
۱,۰۱۶,۸۸۹	۱,۰۱۷,۳۲۴	۲۸۶,۴۹۶	۱۶۵	۳۴	۱,۵۲۹	۱۳۸۶/۰۵/۲۸
۱,۰۱۷,۳۶۷	۱,۰۱۷,۸۰۵	۲۸۶,۴۵۷	۱۶۵	۴۴	۵	۱۳۸۶/۰۵/۲۹
۱,۰۱۷,۸۴۶	۱,۰۱۸,۲۸۸	۲۹۱,۰۸۶	۱۶۵	-	۴,۶۲۹	۱۳۸۶/۰۵/۳۰
۱,۰۱۸,۳۲۲	۱,۰۱۸,۷۶۳	۲۹۳,۳۳۵	۱۶۸	۹۱	۲,۳۴۰	۱۳۸۶/۰۵/۳۱
۱,۰۱۸,۶۷۰	۱,۰۱۸,۷۲۲	۲۹۳,۶۰۵	۱۶۹	-	۲۷۰	۱۳۸۶/۰۶/۰۱
۱,۰۱۹,۰۸۷	۱,۰۱۹,۵۵۲	۲۹۳,۶۰۵	۱۶۹	-	-	۱۳۸۶/۰۶/۰۲
۱,۰۱۹,۵۰۶	۱,۰۱۹,۹۷۷	۲۹۵,۷۸۵	۱۷۲	-	۲,۱۸۰	۱۳۸۶/۰۶/۰۳

تاریخ	تعداد واحد صادر شده	تعداد واحد باطل شده	تعداد سرمایه‌گذاران	تعداد کل واحدهای صندوق	نرخ صدور واحد سرمایه‌گذاری	نرخ ابطال واحد سرمایه‌گذاری
۱۳۸۶/۰۶/۰۴	۲۵۲۰	۹۸	۱۷۷	۲۹۸۲۰۷	۱۰۲۰۲۸۶	۱۰۱۹۸۹۸
۱۳۸۶/۰۶/۰۵	۴۰۳۰	۱۶۰	۱۸۰	۳۰۲۲۷۷	۱۰۲۰۶۰۳	۱۰۲۰۲۸۸
۱۳۸۶/۰۶/۰۶	۱۳۵	۲۵۰	۱۸۰	۳۰۲۱۶۲	۱۰۲۰۹۲۶	۱۰۲۰۶۶۷
۱۳۸۶/۰۶/۰۷	-	-	۱۸۰	۳۰۲۱۶۲	۱۰۲۱۲۸۴	۱۰۲۱۰۵۸
۱۳۸۶/۰۶/۰۸	-	-	۱۸۰	۳۰۲۱۶۲	۱۰۲۱۷۳۷	۱۰۲۱۵۰۲
۱۳۸۶/۰۶/۰۹	-	-	۱۸۰	۳۰۲۱۶۲	۱۰۲۲۱۹۰	۱۰۲۱۹۴۶
۱۳۸۶/۰۶/۱۰	-	۴۰۰	۱۷۲	۳۰۱۷۶۲	۱۰۲۲۶۴۳	۱۰۲۲۳۹۱
۱۳۸۶/۰۶/۱۱	۵۹۴	۱۰۰	۱۷۴	۳۰۲۲۵۶	۱۰۲۳۰۹۷	۱۰۲۲۸۳۷
۱۳۸۶/۰۶/۱۲	۵۳۵۲	۴۰	۱۷۵	۳۰۷۵۶۸	۱۰۲۳۵۵۰	۱۰۲۳۲۸۳
۱۳۸۶/۰۶/۱۳	۷۰۲۶	۴۹	۱۷۷	۳۱۵۲۴۵	۱۰۲۳۹۹۴	۱۰۲۳۷۲۰
۱۳۸۶/۰۶/۱۴	۵۵۰۰	۹۸	۱۷۹	۳۲۰۶۴۷	۱۰۲۴۴۳۵	۱۰۲۴۱۵۷
۱۳۸۶/۰۶/۱۵	۵۰۹۹	۳۰۰	۱۸۱	۳۲۵۵۴۶	۱۰۲۴۸۸۱	۱۰۲۴۵۹۷
۱۳۸۶/۰۶/۱۶	-	-	۱۸۱	۳۲۵۵۴۶	۱۰۲۵۳۳۶	۱۰۲۵۰۴۷
۱۳۸۶/۰۶/۱۷	۵۰۲۸	۶۰۳۸	۱۸۵	۳۲۴۶۳۶	۱۰۲۵۷۹۸	۱۰۲۵۵۰۵
۱۳۸۶/۰۶/۱۸	۴۵۴۵	۴۵۰۰	۱۸۷	۳۲۴۶۸۱	۱۰۲۶۲۶۷	۱۰۲۵۹۷۰
۱۳۸۶/۰۶/۱۹	۸۵۵۲	۸۵۰۰	۱۹۱	۳۲۴۷۳۳	۱۰۲۶۷۳۵	۱۰۲۶۴۳۲
۱۳۸۶/۰۶/۲۰	۶۷	-	۱۹۱	۳۲۴۸۰۰	۱۰۲۷۲۰۶	۱۰۲۶۸۹۸
۱۳۸۶/۰۶/۲۱	۴۰۲۷	۴۰۰۰	۱۹۵	۳۲۴۸۲۷	۱۰۲۷۶۶۹	۱۰۲۷۳۵۷
۱۳۸۶/۰۶/۲۲	۴۰۲۸۵	-	۱۹۹	۳۲۹۰۱۱۲	۱۰۲۸۱۳۶	۱۰۲۷۸۲۰
۱۳۸۶/۰۶/۲۳	-	-	۱۹۹	۳۲۹۰۱۱۲	۱۰۲۸۵۹۴	۱۰۲۸۲۷۵
۱۳۸۶/۰۶/۲۴	۱۵۲۹	-	۲۰۱	۳۳۰۶۴۱	۱۰۲۹۰۵۷	۱۰۲۸۷۳۵
۱۳۸۶/۰۶/۲۵	۴۰۲۰	۱۵۰۰۰	۲۰۱	۳۱۹۸۴۱	۱۰۲۹۵۱۸	۱۰۲۹۰۹۴
۱۳۸۶/۰۶/۲۶	۳۰۳۶	-	۲۰۳	۳۲۳۰۰۷۷	۱۰۳۰۰۱۲	۱۰۲۹۶۷۴
۱۳۸۶/۰۶/۲۷	۱۰۳۶۷	-	۲۰۶	۳۲۴۴۴۴	۱۰۳۰۴۶۷	۱۰۳۰۱۴۲
۱۳۸۶/۰۶/۲۸	۱۹۸	-	۲۰۷	۳۲۴۶۴۲	۱۰۳۰۹۳۲	۱۰۳۰۶۰۰
۱۳۸۶/۰۶/۲۹	۲۵۰	-	۲۰۷	۳۲۴۸۹۲	۱۰۳۱۳۹۸	۱۰۳۱۰۶۰
۱۳۸۶/۰۶/۳۰	-	-	۲۰۷	۳۲۴۸۹۲	۱۰۳۱۸۶۳	۱۰۳۱۵۱۹
۱۳۸۶/۰۶/۳۱	۵۱۳	۱۰۰۴۰	۲۰۷	۳۲۴۳۶۵	۱۰۳۲۳۲۹	۱۰۳۱۹۸۰
۱۳۸۶/۰۷/۰۱	۸۰۸۷	۴۰۲۵۰	۲۰۸	۳۲۸۹۲۲	۱۰۳۲۸۳۱	۱۰۳۱۹۸۱
۱۳۸۶/۰۷/۰۲	۶۵۲۴	۲۰۷	۲۱۱	۳۳۵۲۳۹	۱۰۳۳۳۰۲	۱۰۳۲۴۵۰
۱۳۸۶/۰۷/۰۳	۹۱۰	۱۵۱	۲۱۱	۳۳۵۹۹۸	۱۰۳۳۸۶۳	۱۰۳۳۳۹۱۱
۱۳۸۶/۰۷/۰۴	۹۰۱۳۴	۴۲۵	۲۱۱	۳۴۴۷۰۷	۱۰۳۴۳۷۰	۱۰۳۳۳۳۷۵
۱۳۸۶/۰۷/۰۵	۱۳۰	-	۲۱۲	۳۴۴۸۳۷	۱۰۳۴۸۱۷	۱۰۳۳۸۳۷
۱۳۸۶/۰۷/۰۶	-	-	۲۱۲	۳۴۴۸۳۷	۱۰۳۴۶۵۵	۱۰۳۴۳۰۴
۱۳۸۶/۰۷/۰۷	۱۰۴۴۰	۱۱۰۵۷۰	۲۱۵	۳۳۴۷۰۷	۱۰۳۵۱۲۴	۱۰۳۴۶۷۰
۱۳۸۶/۰۷/۰۸	۱۰۶۷۹	-	۲۲۰	۳۳۶۳۸۶	۱۰۳۵۶۱۸	۱۰۳۵۲۵۳
۱۳۸۶/۰۷/۰۹	۳۴۰	-	۲۲۱	۳۳۶۷۲۶	۱۰۳۶۰۷۷	۱۰۳۵۷۲۱
۱۳۸۶/۰۷/۱۰	۳۷۰	۷۰	۲۲۲	۳۳۷۰۲۶	۱۰۳۶۵۴۴	۱۰۳۶۱۸۴
۱۳۸۶/۰۷/۱۱	-	-	۲۲۲	۳۳۷۰۲۶	۱۰۳۷۰۱۵	۱۰۳۶۶۴۹
۱۳۸۶/۰۷/۱۲	-	۴۷۰	۲۲۱	۳۳۶۵۵۶	۱۰۳۷۴۸۶	۱۰۳۷۰۱۱۶
۱۳۸۶/۰۷/۱۳	-	-	۲۲۱	۳۳۶۵۵۶	۱۰۳۷۹۵۸	۱۰۳۷۵۸۳
۱۳۸۶/۰۷/۱۴	۳۰۹۴۳	۴۰۰	۲۲۱	۳۴۰۰۹۹	۱۰۳۸۴۳۰	۱۰۳۸۰۵۱
۱۳۸۶/۰۷/۱۵	۴۸۲	۶۰۹۴۱	۲۲۴	۳۳۳۶۴۰	۱۰۳۸۸۹۷	۱۰۳۸۵۱۸

تاریخ	تعداد واحد صادر شده	تعداد واحد باطل شده	تعداد سرمایه‌گذاران	تعداد کل واحدهای صندوق	نرخ صدور واحد سرمایه‌گذاری	نرخ ابطال واحد سرمایه‌گذاری
۱۳۸۶/۰۷/۱۶	-	۳,۹۶۳	۲۲۳	۳۲۹,۶۷۷	۱,۰۳۹,۳۷۲	۱,۰۳۸,۹۹۰
۱۳۸۶/۰۷/۱۷	۳,۹۲۱	۱,۰۰۰	۲۲۲	۳۳۲,۵۹۸	۱,۰۳۹,۸۵۳	۱,۰۳۹,۴۶۴
۱۳۸۶/۰۷/۱۸	۳۶۵	۸۰۰	۲۲۳	۳۳۲,۱۶۳	۱,۰۴۰,۳۱۸	۱,۰۳۹,۹۳۴
۱۳۸۶/۰۷/۱۹	۹۶	-	۲۲۴	۳۳۲,۲۵۹	۱,۰۴۰,۷۹۶	۱,۰۴۰,۴۱۰
۱۳۸۶/۰۷/۲۰	-	-	۲۲۴	۳۳۲,۲۵۹	۱,۰۴۱,۲۷۳	۱,۰۴۰,۸۸۶
۱۳۸۶/۰۷/۲۱	-	-	۲۲۴	۳۳۲,۲۵۹	۱,۰۴۱,۷۵۰	۱,۰۴۱,۳۶۲
۱۳۸۶/۰۷/۲۲	-	۳۵۰	۲۲۴	۳۳۱,۹۰۹	۱,۰۴۲,۲۲۷	۱,۰۴۱,۸۳۸
۱۳۸۶/۰۷/۲۳	-	۸۰۰	۲۲۳	۳۳۱,۱۰۹	۱,۰۴۲,۷۰۴	۱,۰۴۲,۳۱۵
۱۳۸۶/۰۷/۲۴	پایان اولین دوره سه ماهه و پرداخت سود ۴۲,۷۹۴ ریال در ازای هر واحد سرمایه‌گذاری					
جمع:	۴۰۴,۵۲۴	۷۳,۴۱۵	۲۲۳	۳۳۱,۱۰۹		

در نمودار زیر شمایی از روند کلی نرخ صدور و ابطال روزانه صندوق نمایش داده شده است.



نمودار روند قیمتی نرخ صدور و ابطال واحدهای سرمایه‌گذاری در هر روز (برحسب ریال)

پیوست دو:

شعب عملیاتی صندوق

در فاز اول، تعداد ۷ شعبه از شعب بانک کارآفرین به منظور انجام عملیات صدور و ابطال واحدهای سرمایه‌گذاری تعیین شدند. این شعب به قرار زیر هستند:

ردیف	نام شعبه	نام رئیس شعبه	نام نماینده مدیر صندوق	کاربر پشتیبان	آدرس
۱	مرکزی	ریحانی	نرگس منجم	ملیحه مطلبی زاده	خیابان احمد قصیر(بخارست)، شماره ۶
۲	فرمانیه	حسن عقابائی	سوگل اعتمادی	مریم فیضی	خیابان کامرانیه، تقاطع شهید لواسانی، برج کوه نور، طبقه همکف
۳	آفریقا	شکیبا	پانته آقزائی	مینا کاموئی	خیابان آفریقا، نبش کوچه گلفام
۴	پاسداران	رحیم پور	راحله سادات رضوی	محمد رضا صمدبین	خیابان پاسداران، مقابل خیابان بوستان چهارم، پلاک ۲۲۲
۵	جمهوری	صمدیان	پیمان افراشته	حمیدرضا خجسته	خیابان جمهوری، نبش چهارراه سی تیر، پلاک ۵۰۵
۶	سعادت آباد	کهریزی	الهام حسن پور	الهه سلطان محمدی	سعادت آباد، پائین تر از میدان کاج، نبش خیابان ۱۶
۷	ظفر	حسین عقابائی	آرش پور خطیبی	لیلا سادات هاشمی	خیابان وحید دستگردی (ظفر)، بین آفریقا و ولیعصر، شماره ۳۱۵

در حال حاضر اقدامات لازم جهت گسترش شعب عملیاتی صندوق سرمایه‌گذاری کارآفرین و راه اندازی سیستم مربوطه در سایر شعب بانک کارآفرین نیز در حال انجام می‌باشد.

برای کسب اطلاعات بیشتر در زمینه شعب جدید و همچنین آگاهی از آخرین وضعیت صندوق سرمایه‌گذاری کارآفرین می‌توانید به پایگاه الکترونیکی آن به آدرس <http://www.KarafarinBank.com/MutualFunds> مراجعه کنید.