

گزارش عملکرد سه ماهه
صندوق سرمایه‌گذاری کارآفرین
برای دوره منتهی به ۸۶/۱۰/۲۳

« ثبت شده به شماره ۱۰۵۸۱ نزد سازمان بورس و اوراق بهادار »

تاریخ انتشار: ۸۶/۱۲/۱۵

به نام خدا

معرفی «صندوق سرمایه‌گذاری کارآفرین»

صندوق سرمایه‌گذاری کارآفرین **اولین صندوق سرمایه‌گذاری** کشور است که به ابتکار بانک کارآفرین و در چارچوب قانون بازار اوراق بهادار جمهوری اسلامی ایران مصوب ۸۴/۹/۱ مجلس شورای اسلامی تاسیس شده است.

طراحی این صندوق از اوایل سال ۱۳۸۵ در مدیریت امور سرمایه‌گذاری بانک کارآفرین و با هدف ایجاد یک ابزار ساده برای سرمایه‌گذاری عموم مردم در انواع اوراق بهادار شروع شد. یکی از اهداف اولیه این صندوق، فعالیت در بازار سرمایه و به جریان انداختن سرمایه فراهم شده در بازار سرمایه در قالب خرید و فروش سهام بود، اما بدلیل ریسک بالای بازار بورس و همچنین عدم نقدشوندگی کافی اوراق بهادار موجود در آن، تصمیم بر این شد که منابع این صندوق صرفاً در اوراق بهادار با درآمد ثابت که از تضمین‌های کافی نیز برخوردار باشند، سرمایه‌گذاری شود.

نهایتاً با همکاری معاونت محترم نظارت بر نهادهای مالی سازمان بورس، اساسنامه نهایی در تاریخ **۸۶/۲/۲** به عنوان اولین صندوق سرمایه‌گذاری کشور به تصویب هیات مدیره سازمان بورس و اوراق بهادار رسید و تحت شماره ۱۰۵۸۱ نزد سازمان بورس و اوراق بهادار ثبت گردید.

به منظور معرفی این صندوق به بازار سرمایه کشور، کنفرانس مطبوعاتی در تاریخ ۸۶/۴/۱۹ در محل اتاق بازرگانی صنایع و معادن ایران برگزار شد. در این کنفرانس مطبوعاتی که با حضور مدیرعامل بانک کارآفرین، معاونت نظارت بر نهادهای مالی سازمان بورس و اوراق بهادار و بیش از چهل نفر از مدیران ارشد بانک کارآفرین و سازمان بورس و اوراق بهادار و همچنین نمایندگان خبرگزاریها و روزنامه‌های اقتصادی کشور برگزار شد، مشخصات صندوق سرمایه‌گذاری کارآفرین و فرآیند عملیات اجرایی آن برای حضار ارائه گردید و در پایان مسئولان صندوق به سئوالات مدعوین پاسخ دادند.

همچنین در این جلسه پایگاه الکترونیکی صندوق به آدرس <http://www.KarafarinBank.com/MutualFunds> معرفی گردید. این پایگاه حاوی کلیه اطلاعات مورد نیاز سرمایه‌گذاران برای آشنایی با این صندوق و نحوه فعالیت آن می‌باشد. از جمله موارد مندرج در این پایگاه می‌توان به متن اساسنامه صندوق، تصویر مجوز و سند ثبت صندوق نزد سازمان بورس و اوراق بهادار و همچنین سایر اطلاعات مورد نیاز سرمایه‌گذاران از جمله فرآیندهای صدور و ابطال واحدهای سرمایه‌گذاری و شعب منتخب بانک که بمنظور انجام عملیات صدور و ابطال واحدهای سرمایه‌گذاری معرفی شده‌اند و همچنین نرخ روزانه صدور و ابطال واحدهای سرمایه‌گذاری اشاره کرد.

صندوق سرمایه‌گذاری کارآفرین، همانطور که در اساسنامه آن مشخص شده است، بصورت سرمایه باز اداره شده و سرمایه‌گذاران همواره میتوانند در صندوق، سرمایه‌گذاری جدیدی انجام داده و یا سرمایه‌گذاری خود را در صندوق کاهش دهند. مدیریت صندوق باتوجه به جریان ورود یا خروج سرمایه به **یا/از** صندوق، داراییهای صندوق سرمایه‌گذاری را مدیریت کرده و نسبت به انجام سرمایه‌گذاری جدید از محل منابع جدید یا تامین نقدینگی برای پرداخت به سرمایه‌گذارانی که قصد خروج از صندوق را دارند اقدام می‌کند.

عملیات طی دوره

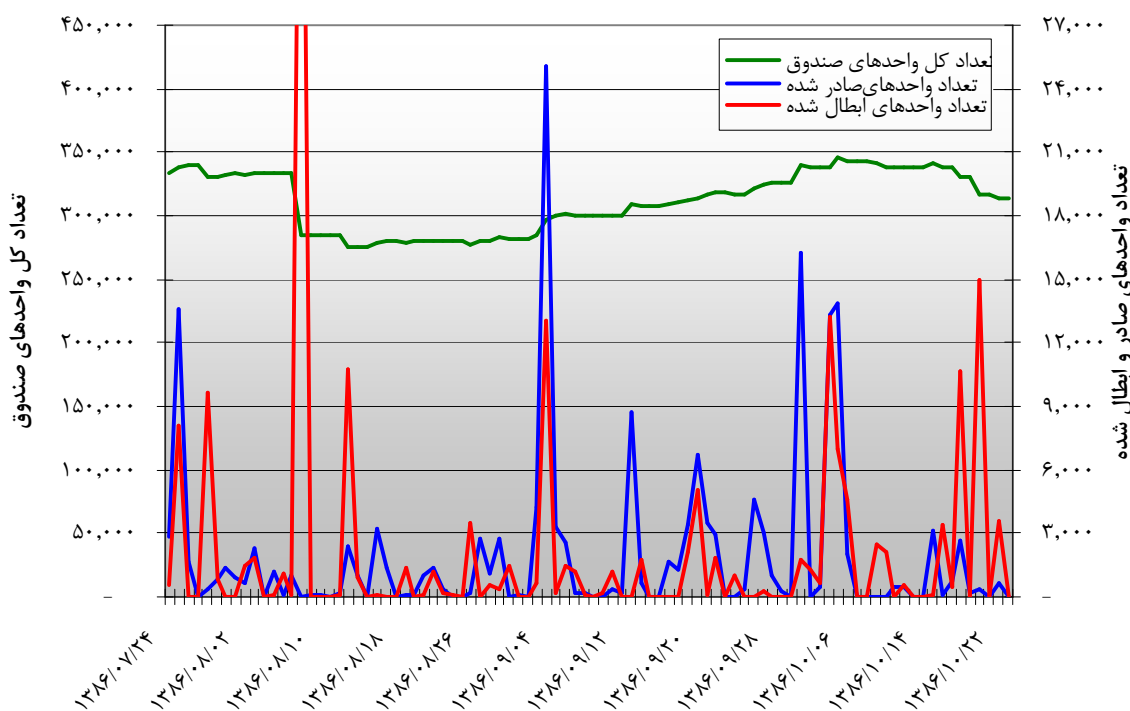
در طی دومین دوره سه ماهه فعالیت صندوق از ۱۴۰۲/۰۷/۲۴ تا ۱۴۰۳/۱۰/۲۳، در ۷۵ روز کاری مجموعاً ۲۳۴ درخواست صدور واحد سرمایه‌گذاری برای صدور ۱۷۳،۷۷۹ واحد سرمایه‌گذاری مجموعاً به مبلغ ۱۷۷،۵۸۲ میلیون ریال و ۱۳۶ درخواست ابطال برای ابطال ۱۹۱،۷۲۹ واحد سرمایه‌گذاری مجموعاً به مبلغ ۱۹۵،۴۴۴ میلیون ریال از طریق شعب منتخب بانک کارآفرین در سیستم عملیاتی صندوق به ثبت رسیده است. در جدول و نمودار زیر، توزیع درخواستهای صدور و ابطال واحدهای سرمایه‌گذاری به تفکیک شعب و همچنین طی روزهای مختلف دوره سه ماهه فعالیت صندوق نمایش داده شده است.

کل	مرکزی	مدیریت	سعادت آباد	ظفر	آفریقا	جمهوری	فرمانیه	پاسداران
تعداد کل درخواستهای صدور	۲۶	۴۱	۴۴	۴۵	۲۷	۲۳	۶	۲۲
تعداد واحدهای صادر شده	۷،۲۰۲	۸۱،۰۲۴	۳۲،۱۷۷	۶۶،۷۲	۱۸،۳۲۳	۶،۲۸۰	۸،۲۵۰	۱۳،۸۵۱

کل	مرکزی	مدیریت	سعادت آباد	ظفر	آفریقا	جمهوری	فرمانیه	پاسداران
تعداد کل درخواستهای ابطال	۱۰	۲۹	۱۸	۲۵	۲۰	۱۵	۴	۱۵
تعداد واحدهای ابطال شده	۶۳،۷۵۲	۷۴،۰۲۸	۱۸،۲۴۳	۴،۷۶۸	۱۸،۹۵۴	۴،۲۰۶	۵،۴۹۰	۲،۲۸۸

جدول ۱: آمار ثبت درخواستهای صدور و ابطال واحدهای سرمایه‌گذاری به تفکیک شعب عملیاتی صندوق سرمایه‌گذاری کارآفرین.

آمار نمایش داده شده در نمودار زیر نشان‌دهنده تثبیت نسبی وضعیت صندوق می‌باشد، بگونه‌ای که علیرغم حجم صدور و ابطال بیش از ۳۶۰ هزار واحد سرمایه‌گذاری به ارزش بیش از ۳۷۳ میلیارد ریال، سرمایه صندوق صرفاً در محدوده ۲۷۶ تا ۳۴۶ میلیارد ریال در نوسان بوده است.



نمودار ۱: آمار تعداد واحدهای سرمایه‌گذاری صادر و ابطال شده در هر روز به همراه تعداد کل واحدهای سرمایه‌گذاری صندوق.

ترکیب سرمایه‌گذاران صندوق سرمایه‌گذاری کارآفرین

با توجه به سهولت ورود و خروج به / از صندوق‌های سرمایه‌گذاری، اصولاً ترکیب سرمایه‌گذاران این‌گونه صندوق‌ها دائماً در حال تغییر می‌باشد. آخرین ترکیب سرمایه‌گذاران صندوق سرمایه‌گذاری کارآفرین در تاریخ ۸۶/۱۰/۲۳ (پایان دومین دوره عملکرد سه ماهه صندوق) به قرار زیر بوده است:

ترکیب سرمایه‌گذاران	تعداد سرمایه‌گذاران	تعداد واحدهای سرمایه‌گذاری	درصد سرمایه‌گذاری
سرمایه‌گذاران حقوقی	۱۴	۶۷,۸۲۳	٪۲۱,۶
سرمایه‌گذاران حقیقی	۲۸۵	۲۴۵,۳۳۶	٪۷۸,۴
جمع	۲۹۹	۳۱۳,۱۵۹	٪۱۰۰

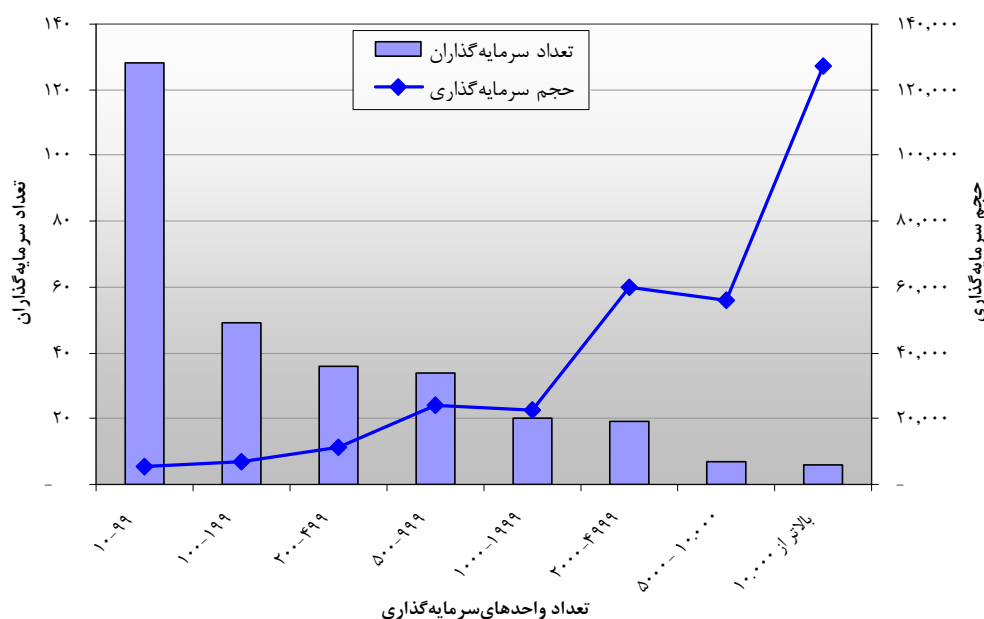
جدول ۲: ترکیب سرمایه‌گذاران حقیقی و حقوقی صندوق سرمایه‌گذاری کارآفرین در تاریخ ۸۶/۱۰/۲۳

✓ حجم سرمایه‌گذاری اشخاص حقیقی به میزان ۷۸,۴ درصد با سرانه سرمایه‌گذاری ۸۶۰ میلیون ریالی نشان‌دهنده موفقیت صندوق در جذب سرمایه‌های خرد و متوسط جامعه می‌باشد.

توزیع آماری سرمایه‌گذاران

بررسی آماری ترکیب سرمایه‌گذاران صندوق نشان می‌دهد که بیش از ۵۰٪ سرمایه‌گذاران با سرمایه‌ای کمتر از ۱۲۰ میلیون ریال در این صندوق سرمایه‌گذاری کرده‌اند و مجموع سرمایه‌گذاری این افراد بالغ بر ۷,۶۳۹ میلیون ریال از سرمایه صندوق معادل ۲٪ منابع آن را تشکیل داده است.

بررسی دقیق‌تر آمار توزیع سرمایه‌گذاران حاکی از تأمین ۸۴٪ سرمایه صندوق توسط ۱۶٪ سرمایه‌گذاران آن می‌باشد. نمودار زیر توزیع آماری سرمایه‌گذاران را نمایش داده است. البته باید به طول دسته بندی داده‌ها بر روی محور افقی دقت شود، زیرا بدلیل تراکم زیاد سرمایه‌گذاران کوچک با سرمایه‌گذاری زیر ۲۰۰ میلیون ریال، طول دسته‌های اول، (برای این سرمایه‌گذاران کوچک‌تر) کوتاه‌تر در نظر گرفته شده است.

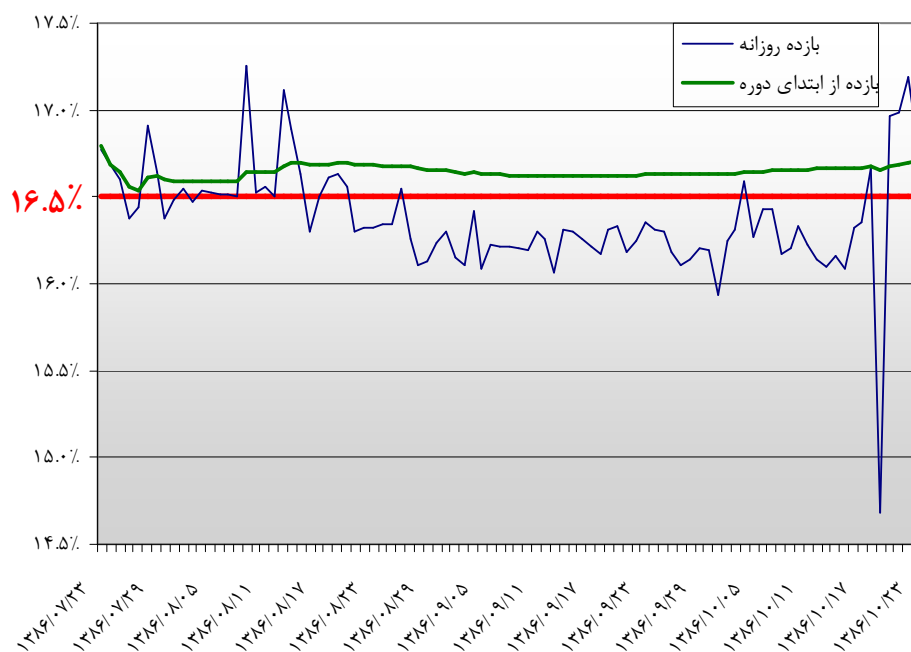


نمودار ۲: توزیع آماری سرمایه‌گذاران و مقایسه تعداد سرمایه‌گذاران و حجم سرمایه‌گذاری.

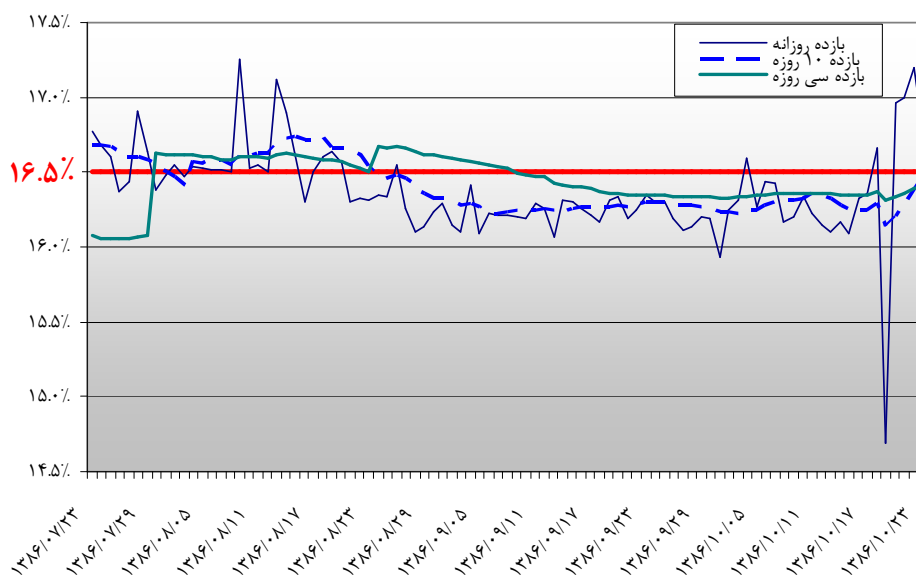
بازدهی صندوق

در دوره عملکرد سه ماهه صندوق سرمایه‌گذاری کارآفرین، بازده روزانه واحدهای سرمایه‌گذاری در هر روز بین ۱۴,۷٪ تا ۱۷,۲٪ (سالانه) در نوسان بوده است. روند بازده روزانه، بازده کل و همچنین بازده ۱۰ روزه و ۳۰ روزه صندوق در نمودارهای زیر به نمایش درآمده است.

عمده ترین دلایل نوسان نرخ بازده در تاریخهای مختلف تغییر مداوم ترکیب پرتفوی اوراق مشارکت موجود در صندوق، عدم یکسان بودن نرخ سود و دوره‌های پرداخت سود اوراق مختلف و همچنین عدم انطباق سررسیدهای پرداخت سود اوراق مشارکت مختلف بوده است.



نمودار ۳: روند بازده روزانه و مقایسه آن با بازده کلی صندوق طی دوره فعالیت.



نمودار ۴: روند بازده روزانه و مقایسه آن با بازده ۱۰ روزه و ۳۰ روزه صندوق در روزهای مختلف طی دوره.

ترازنامه

در سیستم مالی صندوق سرمایه‌گذاری کارآفرین، اطلاعات ترازنامه همواره بروز بوده و ارزش روز داراییها و بدهیها بصورت روزانه توسط نرم افزار بروز میشود. ارزش روز داراییها در ترازنامه همواره منعکس کننده ارزش فروش آنها می‌باشد بنابراین همواره نرخ ابطال واحدهای سرمایه‌گذاری در پایان هر روز برابر خالص ارزش روز داراییهای صندوق بر اساس اطلاعات ترازنامه تقسیم بر تعداد واحدهای سرمایه‌گذاری نزد سرمایه‌گذاران می‌باشد.

صندوق سرمایه‌گذاری کارآفرین

ترازنامه

در تاریخ ۲۳ دی ماه ۱۳۸۶

در تاریخ ۸۶/۱۰/۲۳ (میلیون ریال)	در تاریخ ۸۶/۱۰/۲۳ (میلیون ریال)	شرح
		دارائیهای جاری
۱۴۹	۱	وجوه نقد و سپرده بانکی
۱	۱	حسابهای دریافتی
۳۳۹,۰۷۸	۳۱۹,۴۴۳	اوراق مشارکت (مبلغ اسمی اوراق)
۷,۲۹۹	۷,۳۵۵	حسابهای دریافتی (سود روزشمار اوراق مشارکت)
۳۴۶,۵۲۷	۳۲۶,۸۰۰	جمع دارائیهای جاری
		بدهیهای جاری
۸۳۴	۲۴۳	بستانکاران
۷۰	۷۲	ذخیره هزینه نگهداری اوراق مشارکت
۳۴۵	۴۲۸	ذخیره کارمزد مدیریت
۱۴,۱۶۹	۱۲,۸۹۸	سود پرداختنی به سرمایه‌گذاران
۱۵,۴۱۸	۱۳,۶۴۱	جمع بدهیهای جاری
۳۳۱,۱۰۹	۳۱۳,۱۵۹	خالص دارائیهای جاری
		حقوق سرمایه‌گذاران
۳۳۱,۱۰۹	۳۱۳,۱۵۹	ارزش اسمی واحدهای سرمایه‌گذاری
۰	۰	سود انباشته
۳۳۱,۱۰۹	۳۱۳,۱۵۹	جمع حقوق سرمایه‌گذاران

ترکیب داراییهای صندوق

ترکیب داراییهای صندوق سرمایه‌گذاری در مقطع پایان دوره سه ماهه فعالیت صندوق در تاریخ ۸۶/۱۰/۲۳ به قرار زیر بوده است:

اوراق مشارکت	تاریخ انتشار	تاریخ سررسید	نرخ سود	مبلغ اسمی (میلیون ریال)	ارزش روز (میلیون ریال)
بانک کشاورزی	۱۳۸۴/۰۸/۲۱	۱۳۸۷/۰۸/۲۱	٪۱۷	۱۰۶،۷۶۷	۱۰۹،۸۵۲
عمرانی مرحله اول ۱۳۸۳	۱۳۸۳/۱۰/۰۷	۱۳۸۸/۱۰/۰۷	٪۱۷	۶۷،۱۱۹	۶۷،۶۰۸
رایان سایپا	۱۳۸۴/۰۶/۲۶	۱۳۸۷/۰۶/۲۶	٪۱۷	۴۷،۹۰۳	۴۸،۴۹۵
پتروشیمی زاگرس	۱۳۸۳/۱۱/۲۶	۱۳۸۶/۱۱/۲۶	٪۱۷	۳۱،۲۵۵	۳۲،۰۸۳
ایران خودرو خراسان	۱۳۸۴/۰۵/۳۱	۱۳۸۸/۰۵/۳۱	٪۱۹	۲۴،۲۲۸	۲۵،۸۳۵
کشتیرانی	۱۳۸۳/۱۲/۱۷	۱۳۸۷/۱۲/۱۷	٪۱۷	۲۰،۴۴۳	۲۰،۷۸۱
عمرانی مرحله دوم ۱۳۸۲	۱۳۸۲/۱۰/۰۷	۱۳۸۷/۱۰/۰۷	٪۱۷	۹،۰۹۳	۹،۱۵۹
عمرانی مرحله اول ۱۳۸۲	۱۳۸۲/۰۶/۰۱	۱۳۸۷/۰۶/۰۱	٪۱۷	۶،۰۰۰	۶،۱۴۵
عمرانی آزاد راه قزوین - رشت	۱۳۸۳/۰۸/۱۹	۱۳۸۷/۰۸/۱۹	٪۱۷	۵،۱۴۵	۵،۲۹۹
صنعت و معدن	۱۳۸۳/۱۱/۱۱	۱۳۸۶/۱۱/۱۱	٪۱۷	۱،۴۹۰	۱،۵۴۰
جمع:				۳۱۹،۴۴۳	۳۲۶،۷۹۸

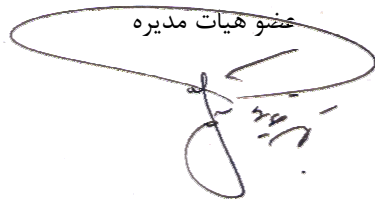
جدول ۳: ترکیب انواع اوراق مشارکت موجود در پرتفوی صندوق سرمایه‌گذاری کارآفرین.

پرداخت سود

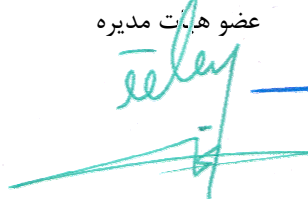
در پایان دومین دوره سه ماهه صندوق، سود خالص ۴۱،۱۸۷ ریال برای هر واحد سرمایه‌گذاری محقق شد. با توجه به طول ۹۰ روزه این دوره، بازدهی صندوق طی این دوره سه ماهه بالغ بر ۱۶،۷٪ بوده که ۰،۲٪ بالاتر از حداقل نرخ تضمین شده در اساسنامه صندوق سرمایه‌گذاری کارآفرین بوده است.

سود ۱۳ میلیارد ریالی کلیه سرمایه‌گذاران (شامل ۲۹۹ شخص حقیقی و حقوقی) مربوط به ۳۱۳،۱۵۹ واحد سرمایه‌گذاری صندوق، یک روز پس از پایان دوره فعالیت سه ماهه صندوق (در تاریخ ۸۶/۱۰/۲۴) بطور خودکار به حساب بانکی هریک از آنها واریزگردید.

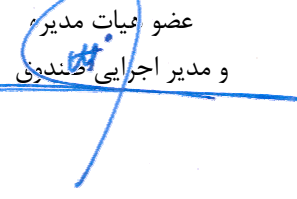
علیرضا قنبرعباسی
عضو هیات مدیره



محمد یوسف امین داور
عضو هیات مدیره



علیرضا توکلی
عضو هیات مدیره
و مدیر اجرایی صندوق



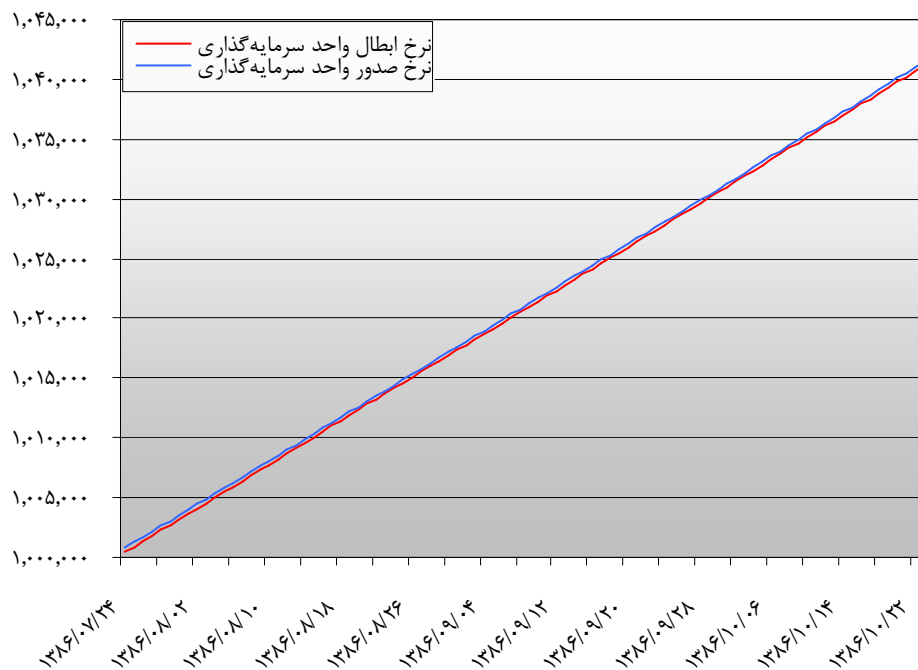
پیوست یک:

آمار روزانه صدور و ابطال واحدهای سرمایه‌گذاری صندوق سرمایه‌گذاری کارآفرین به همراه نرخ روزانه صدور و ابطال.

نرخ ابطال واحد سرمایه‌گذاری	نرخ صدور واحد سرمایه‌گذاری	تعداد کل واحدهای صندوق	تعداد سرمایه‌گذاران	تعداد واحد باطل شده	تعداد واحد صادر شده	تاریخ
۱,۰۰۰,۰۰۰	۱,۰۰۰,۳۸۹	۳۳۳,۳۲۶	۲۲۸	۵۹۵	۲,۸۱۲	۱۳۸۶/۰۷/۲۴
۱,۰۰۰,۴۵۷	۱,۰۰۰,۸۲۶	۳۳۸,۸۱۱	۲۳۰	۸,۰۸۰	۱۳,۵۶۵	۱۳۸۶/۰۷/۲۵
۱,۰۰۰,۹۱۲	۱,۰۰۱,۲۷۹	۳۴۰,۴۴۰	۲۳۳	-	۱,۶۲۹	۱۳۸۶/۰۷/۲۶
۱,۰۰۱,۳۶۱	۱,۰۰۱,۷۲۶	۳۴۰,۴۴۰	۲۳۳	-	-	۱۳۸۶/۰۷/۲۷
۱,۰۰۱,۸۱۲	۱,۰۰۲,۱۷۵	۳۳۱,۱۶۸	۲۳۴	۹,۶۷۰	۳۹۸	۱۳۸۶/۰۷/۲۸
۱,۰۰۲,۲۷۶	۱,۰۰۲,۶۴۸	۳۳۱,۲۰۰	۲۳۵	۸۰۰	۸۳۲	۱۳۸۶/۰۷/۲۹
۱,۰۰۲,۷۳۳	۱,۰۰۳,۰۹۲	۳۳۲,۵۵۸	۲۳۸	۱۰	۱,۳۶۸	۱۳۸۶/۰۷/۳۰
۱,۰۰۳,۱۸۳	۱,۰۰۳,۵۳۹	۳۳۳,۴۵۸	۲۴۰	-	۹۰۰	۱۳۸۶/۰۸/۰۱
۱,۰۰۳,۶۳۶	۱,۰۰۳,۹۸۹	۳۳۲,۶۲۲	۲۴۳	۱,۵۰۰	۶۶۴	۱۳۸۶/۰۸/۰۲
۱,۰۰۴,۰۹۱	۱,۰۰۴,۴۴۱	۳۳۳,۱۴۱	۲۴۴	۱,۷۹۶	۲,۳۱۵	۱۳۸۶/۰۸/۰۳
۱,۰۰۴,۵۴۴	۱,۰۰۴,۸۹۰	۳۳۳,۱۴۱	۲۴۴	-	-	۱۳۸۶/۰۸/۰۴
۱,۰۰۴,۹۹۹	۱,۰۰۵,۳۴۲	۳۳۴,۲۸۱	۲۴۶	۵۰	۱,۱۹۰	۱۳۸۶/۰۸/۰۵
۱,۰۰۵,۴۵۴	۱,۰۰۵,۷۹۰	۳۳۳,۳۰۶	۲۴۷	۱,۰۹۵	۱۲۰	۱۳۸۶/۰۸/۰۶
۱,۰۰۵,۹۰۹	۱,۰۰۶,۲۴۲	۳۳۴,۲۰۰	۲۴۷	۱۰۰	۹۹۴	۱۳۸۶/۰۸/۰۷
۱,۰۰۶,۳۶۴	۱,۰۰۶,۶۹۰	۲۸۴,۲۰۰	۲۴۶	۵۰,۰۰۰	-	۱۳۸۶/۰۸/۰۸
۱,۰۰۶,۸۱۹	۱,۰۰۷,۱۹۶	۲۸۴,۳۱۰	۲۴۷	-	۱۱۰	۱۳۸۶/۰۸/۰۹
۱,۰۰۷,۲۹۵	۱,۰۰۷,۶۱۷	۲۸۴,۴۱۰	۲۴۸	-	۱۰۰	۱۳۸۶/۰۸/۱۰
۱,۰۰۷,۷۵۱	۱,۰۰۸,۰۶۷	۲۸۴,۴۱۰	۲۴۸	-	-	۱۳۸۶/۰۸/۱۱
۱,۰۰۸,۲۰۸	۱,۰۰۸,۵۱۷	۲۸۴,۴۵۲	۲۴۸	۱۰۴	۱۴۶	۱۳۸۶/۰۸/۱۲
۱,۰۰۸,۶۶۴	۱,۰۰۸,۹۶۷	۲۷۶,۰۹۰	۲۴۸	۱۰,۷۶۰	۲,۳۹۸	۱۳۸۶/۰۸/۱۳
۱,۰۰۹,۱۳۷	۱,۰۰۹,۴۴۳	۲۷۶,۱۷۵	۲۴۸	۹۴۰	۱,۰۲۵	۱۳۸۶/۰۸/۱۴
۱,۰۰۹,۶۰۴	۱,۰۰۹,۸۹۶	۲۷۶,۱۷۵	۲۴۸	-	-	۱۳۸۶/۰۸/۱۵
۱,۰۱۰,۰۶۴	۱,۰۱۰,۳۴۷	۲۷۹,۲۸۴	۲۵۰	۹۱	۳,۲۰۰	۱۳۸۶/۰۸/۱۶
۱,۰۱۰,۵۱۵	۱,۰۱۰,۷۹۲	۲۸۰,۶۷۴	۲۵۰	۶	۱,۳۹۶	۱۳۸۶/۰۸/۱۷
۱,۰۱۰,۹۷۲	۱,۰۱۱,۲۴۰	۲۸۰,۶۷۴	۲۵۰	-	-	۱۳۸۶/۰۸/۱۸
۱,۰۱۱,۴۳۲	۱,۰۱۱,۶۹۱	۲۷۹,۳۳۳	۲۴۷	۱,۴۱۰	۶۹	۱۳۸۶/۰۸/۱۹
۱,۰۱۱,۸۹۳	۱,۰۱۲,۱۴۴	۲۷۹,۳۹۰	۲۴۷	۲۷	۸۴	۱۳۸۶/۰۸/۲۰
۱,۰۱۲,۳۵۲	۱,۰۱۲,۵۹۴	۲۸۰,۳۲۰	۲۴۷	۱۱۰	۱,۰۴۰	۱۳۸۶/۰۸/۲۱
۱,۰۱۲,۸۰۴	۱,۰۱۳,۰۴۳	۲۸۰,۴۶۸	۲۴۸	۱,۱۹۰	۱,۳۳۸	۱۳۸۶/۰۸/۲۲
۱,۰۱۳,۲۵۷	۱,۰۱۳,۵۰۳	۲۸۰,۶۱۸	۲۴۹	۲۰۰	۳۵۰	۱۳۸۶/۰۸/۲۳
۱,۰۱۳,۷۱۰	۱,۰۱۳,۹۶۱	۲۸۰,۵۴۹	۲۴۹	۹۹	۳۰	۱۳۸۶/۰۸/۲۴
۱,۰۱۴,۱۶۴	۱,۰۱۴,۴۱۹	۲۸۰,۵۴۹	۲۴۹	-	-	۱۳۸۶/۰۸/۲۵
۱,۰۱۴,۶۱۸	۱,۰۱۴,۸۷۷	۲۷۷,۱۹۳	۲۴۹	۳,۴۹۵	۱۳۹	۱۳۸۶/۰۸/۲۶
۱,۰۱۵,۰۷۸	۱,۰۱۵,۳۴۴	۲۷۹,۹۱۳	۲۵۳	-	۲,۷۲۰	۱۳۸۶/۰۸/۲۷
۱,۰۱۵,۵۳۰	۱,۰۱۵,۷۹۹	۲۸۰,۵۰۴	۲۵۶	۵۲۱	۱,۱۱۲	۱۳۸۶/۰۸/۲۸
۱,۰۱۵,۹۷۸	۱,۰۱۶,۲۵۲	۲۸۲,۸۹۹	۲۵۷	۴۰۰	۲,۷۹۵	۱۳۸۶/۰۸/۲۹
۱,۰۱۶,۴۲۷	۱,۰۱۶,۷۰۲	۲۸۱,۴۷۱	۲۵۵	۱,۴۳۴	۶	۱۳۸۶/۰۸/۳۰
۱,۰۱۶,۸۷۹	۱,۰۱۷,۱۶۰	۲۸۱,۵۳۹	۲۵۶	-	۶۸	۱۳۸۶/۰۹/۰۱
۱,۰۱۷,۳۳۳	۱,۰۱۷,۶۱۶	۲۸۱,۵۳۹	۲۵۶	-	-	۱۳۸۶/۰۹/۰۲
۱,۰۱۷,۷۸۳	۱,۰۱۸,۰۷۰	۲۸۵,۱۷۷	۲۵۷	۶۳۰	۴,۲۶۸	۱۳۸۶/۰۹/۰۳
۱,۰۱۸,۲۳۲	۱,۰۱۸,۵۲۰	۲۹۷,۲۰۷	۲۵۷	۱۳,۰۰۰	۲۵,۰۳۰	۱۳۸۶/۰۹/۰۴
۱,۰۱۸,۶۹۰	۱,۰۱۸,۹۷۶	۳۰۰,۳۸۵	۲۵۹	۱۴۰	۳,۳۱۸	۱۳۸۶/۰۹/۰۵
۱,۰۱۹,۱۳۹	۱,۰۱۹,۴۲۷	۳۰۱,۴۵۲	۲۶۱	۱,۴۷۷	۲,۵۴۴	۱۳۸۶/۰۹/۰۶
۱,۰۱۹,۵۹۲	۱,۰۱۹,۸۸۲	۳۰۰,۵۰۷	۲۶۳	۱,۱۶۱	۲۱۶	۱۳۸۶/۰۹/۰۷
۱,۰۲۰,۰۴۵	۱,۰۲۰,۳۳۸	۳۰۰,۶۴۷	۲۶۴	۶۰	۲۰۰	۱۳۸۶/۰۹/۰۸
۱,۰۲۰,۴۹۸	۱,۰۲۰,۷۹۲	۳۰۰,۶۴۷	۲۶۴	-	-	۱۳۸۶/۰۹/۰۹
۱,۰۲۰,۹۵۱	۱,۰۲۱,۲۴۶	۳۰۰,۵۱۷	۲۶۵	۱۴۰	۱۰	۱۳۸۶/۰۹/۱۰

تاریخ	تعداد واحد صادرشده	تعداد واحد باطل شده	تعداد سرمایه‌گذاران	تعداد کل واحدهای صندوق	نرخ صدور واحد سرمایه‌گذاری	نرخ ابطال واحد سرمایه‌گذاری
۱۳۸۶/۰۹/۱۱	۳۶۲	۱,۲۰۷	۲۶۸	۲۹۹,۶۷۲	۱,۰۲۱,۷۰۱	۱,۰۲۱,۴۰۴
۱۳۸۶/۰۹/۱۲	۲۰۶	۳۶	۲۷۰	۲۹۹,۸۴۲	۱,۰۲۲,۱۵۸	۱,۰۲۱,۸۶۰
۱۳۸۶/۰۹/۱۳	۸,۷۴۱	۵	۲۷۸	۳۰۸,۵۷۸	۱,۰۲۲,۶۱۲	۱,۰۲۲,۳۱۵
۱۳۸۶/۰۹/۱۴	۶۵۰	۱,۷۴۰	۲۷۷	۳۰۷,۴۸۸	۱,۰۲۳,۰۵۳	۱,۰۲۲,۷۶۵
۱۳۸۶/۰۹/۱۵	-	-	۲۷۷	۳۰۷,۴۸۸	۱,۰۲۳,۵۱۱	۱,۰۲۳,۲۲۲
۱۳۸۶/۰۹/۱۶	-	-	۲۷۷	۳۰۷,۴۸۸	۱,۰۲۳,۹۶۵	۱,۰۲۳,۶۷۹
۱۳۸۶/۰۹/۱۷	۱,۶۴۹	۵	۲۸۱	۳۰۹,۱۳۲	۱,۰۲۴,۴۱۹	۱,۰۲۴,۱۳۵
۱۳۸۶/۰۹/۱۸	۱,۲۸۱	-	۲۸۴	۳۱۰,۴۱۳	۱,۰۲۴,۸۷۰	۱,۰۲۴,۵۹۰
۱۳۸۶/۰۹/۱۹	۳,۴۲۲	۲,۱۳۲	۲۸۶	۳۱۱,۷۰۳	۱,۰۲۵,۳۲۴	۱,۰۲۵,۰۴۴
۱۳۸۶/۰۹/۲۰	۶,۷۲۲	۵,۰۵۰	۲۸۸	۳۱۳,۳۷۵	۱,۰۲۵,۷۸۰	۱,۰۲۵,۵۰۲
۱۳۸۶/۰۹/۲۱	۳,۵۳۳	۱۳۰	۲۸۹	۳۱۶,۷۷۸	۱,۰۲۶,۲۳۷	۱,۰۲۵,۹۶۱
۱۳۸۶/۰۹/۲۲	۲,۹۲۱	۱,۸۵۲	۲۸۹	۳۱۷,۸۴۷	۱,۰۲۶,۶۸۷	۱,۰۲۶,۴۱۶
۱۳۸۶/۰۹/۲۳	-	-	۲۸۹	۳۱۷,۸۴۷	۱,۰۲۷,۱۴۲	۱,۰۲۶,۸۷۳
۱۳۸۶/۰۹/۲۴	-	۱,۰۳۰	۲۸۸	۳۱۶,۸۱۷	۱,۰۲۷,۶۰۰	۱,۰۲۷,۳۳۳
۱۳۸۶/۰۹/۲۵	۴۰۰	-	۲۹۰	۳۱۷,۲۱۷	۱,۰۲۸,۰۵۸	۱,۰۲۷,۷۹۲
۱۳۸۶/۰۹/۲۶	۴,۵۸۹	-	۲۹۲	۳۲۱,۸۰۶	۱,۰۲۸,۵۱۳	۱,۰۲۸,۲۵۱
۱۳۸۶/۰۹/۲۷	۳,۰۰۵	۳۲۰	۲۹۲	۳۲۴,۴۹۱	۱,۰۲۸,۹۶۲	۱,۰۲۸,۷۰۷
۱۳۸۶/۰۹/۲۸	۹۷۵	۴۰	۲۹۲	۳۲۵,۴۲۶	۱,۰۲۹,۴۱۷	۱,۰۲۹,۱۶۱
۱۳۸۶/۰۹/۲۹	۲۴۸	۲۰	۲۹۳	۳۲۵,۶۵۴	۱,۰۲۹,۸۷۴	۱,۰۲۹,۶۱۶
۱۳۸۶/۰۹/۳۰	-	-	۲۹۳	۳۲۵,۶۵۴	۱,۰۳۰,۳۳۲	۱,۰۳۰,۰۷۳
۱۳۸۶/۱۰/۰۱	۱۶,۲۷۵	۱,۷۸۳	۲۹۴	۳۴۰,۱۴۶	۱,۰۳۰,۷۹۱	۱,۰۳۰,۵۳۰
۱۳۸۶/۱۰/۰۲	-	۱,۲۴۲	۲۹۲	۳۳۸,۹۰۴	۱,۰۳۱,۲۳۰	۱,۰۳۰,۹۸۰
۱۳۸۶/۱۰/۰۳	۴۶۵	۶۵۶	۲۹۳	۳۳۸,۷۱۳	۱,۰۳۱,۶۹۲	۱,۰۳۱,۴۳۹
۱۳۸۶/۱۰/۰۴	۱۳,۳۲۶	۱۳,۲۴۶	۲۹۵	۳۳۸,۷۹۳	۱,۰۳۲,۱۵۳	۱,۰۳۱,۹۰۰
۱۳۸۶/۱۰/۰۵	۱۳,۸۲۴	۷,۰۰۰	۲۹۹	۳۴۵,۶۱۷	۱,۰۳۲,۶۲۱	۱,۰۳۲,۳۶۹
۱۳۸۶/۱۰/۰۶	۲,۰۱۸	۴,۵۵۰	۲۹۹	۳۴۳,۰۸۵	۱,۰۳۳,۰۷۵	۱,۰۳۲,۸۲۹
۱۳۸۶/۱۰/۰۷	-	-	۲۹۹	۳۴۳,۰۸۵	۱,۰۳۳,۵۴۱	۱,۰۳۳,۲۹۴
۱۳۸۶/۱۰/۰۸	-	-	۲۹۹	۳۴۳,۰۸۵	۱,۰۳۴,۰۰۵	۱,۰۳۳,۷۵۹
۱۳۸۶/۱۰/۰۹	-	۲,۴۸۴	۲۹۹	۳۴۰,۶۰۱	۱,۰۳۴,۴۷۰	۱,۰۳۴,۲۱۷
۱۳۸۶/۱۰/۱۰	-	۲,۱۰۳	۲۹۶	۳۳۸,۴۹۸	۱,۰۳۴,۹۳۸	۱,۰۳۴,۶۷۶
۱۳۸۶/۱۰/۱۱	۵۰۵	۲۹	۲۹۸	۳۳۸,۹۷۴	۱,۰۳۵,۴۰۷	۱,۰۳۵,۱۳۹
۱۳۸۶/۱۰/۱۲	۴۴۰	۵۴۹	۳۰۰	۳۳۸,۸۶۵	۱,۰۳۵,۸۷۳	۱,۰۳۵,۵۹۹
۱۳۸۶/۱۰/۱۳	۴۰	-	۳۰۱	۳۳۸,۹۰۵	۱,۰۳۶,۳۳۷	۱,۰۳۶,۰۵۷
۱۳۸۶/۱۰/۱۴	-	-	۳۰۱	۳۳۸,۹۰۵	۱,۰۳۶,۸۰۰	۱,۰۳۶,۵۱۴
۱۳۸۶/۱۰/۱۵	۳,۰۹۶	۱۳۷	۳۰۲	۳۴۱,۸۶۴	۱,۰۳۷,۲۶۳	۱,۰۳۶,۹۷۳
۱۳۸۶/۱۰/۱۶	۱۰۲	۳,۳۶۶	۲۹۹	۳۳۸,۶۰۰	۱,۰۳۷,۷۲۳	۱,۰۳۷,۴۳۰
۱۳۸۶/۱۰/۱۷	۷۵۰	۴۲۶	۳۰۰	۳۳۸,۹۲۴	۱,۰۳۸,۱۹۴	۱,۰۳۷,۸۹۴
۱۳۸۶/۱۰/۱۸	۲,۶۲۴	۱۰,۶۵۹	۳۰۰	۳۳۰,۸۸۹	۱,۰۳۸,۶۶۱	۱,۰۳۸,۳۵۹
۱۳۸۶/۱۰/۱۹	۱۶۰	۴۰	۲۹۹	۳۳۱,۰۰۹	۱,۰۳۹,۱۴۶	۱,۰۳۸,۸۳۳
۱۳۸۶/۱۰/۲۰	۳۵۱	۱۵,۰۰۵	۳۰۱	۳۱۶,۳۵۵	۱,۰۳۹,۵۶۶	۱,۰۳۹,۲۵۱
۱۳۸۶/۱۰/۲۱	-	-	۳۰۱	۳۱۶,۳۵۵	۱,۰۴۰,۰۶۷	۱,۰۳۹,۷۳۴
۱۳۸۶/۱۰/۲۲	۶۰۰	۳,۵۶۲	۲۹۹	۳۱۳,۳۹۳	۱,۰۴۰,۵۵۴	۱,۰۴۰,۲۱۸
۱۳۸۶/۱۰/۲۳	-	۲۳۴	۲۹۹	۳۱۳,۱۵۹	۱,۰۴۱,۰۴۸	۱,۰۴۰,۷۰۸
۱۳۸۶/۱۰/۲۴	پایان دومین دوره سه ماهه و پرداخت سود ۴۱,۱۸۷ ریال در ازای هر واحد سرمایه‌گذاری					
جمع :	۱۷۳,۷۷۹	۱۹۱,۷۲۹	۲۹۹	۳۱۳,۱۵۹		

در نمودار زیر شمایی از روند کلی نرخ صدور و ابطال روزانه صندوق نمایش داده شده است.



نمودار روند قیمتی نرخ صدور و ابطال واحدهای سرمایه‌گذاری در هر روز (برحسب ریال)

پیوست دو:

شعب عملیاتی صندوق

در فاز اول، تعداد ۷ شعبه از شعب بانک کارآفرین به منظور انجام عملیات صدور و ابطال واحدهای سرمایه‌گذاری تعیین شدند. این شعب به قرار زیر هستند:

ردیف	نام شعبه	نام رئیس شعبه	نام نماینده مدیر صندوق	کاربر پشتیبان	آدرس
۱	مرکزی	ریحانی	نرگس منجم	ملیحه مطلبی زاده	خیابان احمد قصیر(بخارست)، شماره ۶
۲	فرمانیه	حسن عقبائی	سوگل اعتمادی	مریم فیضی	خیابان کامرانیه، تقاطع شهید لواسانی، برج کوه نور، طبقه همکف
۳	آفریقا	شکیبا	پانته آقزائی	مینا کاموئی	خیابان آفریقا، نبش کوچه گلغام
۴	پاسداران	رحیم پور	راحله سادات رضوی	محمد رضا صمدین	خیابان پاسداران، مقابل خیابان بوستان چهارم، پلاک ۲۲۲
۵	جمهوری	کاظمی نیا	پیمان افراشته	اعظم نیک فر	خیابان جمهوری، نبش چهارراه سی تیر، پلاک ۵۰۵
۶	سعادت آباد	کهربیزی	الهام حسن پور	الهه سلطان محمدی	سعادت آباد، پائین تر از میدان کاج، نبش خیابان ۱۶
۷	ظفر	حسین عقبائی	لیلا سادات هاشمی	-	خیابان وحید دستگردی (ظفر)، بین آفریقا و ولیعصر، شماره ۳۱۵

برای کسب اطلاعات بیشتر در زمینه شعب جدید و همچنین آگاهی از آخرین وضعیت صندوق سرمایه‌گذاری کارآفرین می‌توانید به پایگاه الکترونیکی آن به آدرس <http://www.KarafarinBank.com/MutualFunds> مراجعه کنید.