

گزارش عملکرد شش ماهه
صندوق سرمایه‌گذاری کارآفرین
برای دوره منتهی به ۸۷/۰۴/۲۳

« ثبت شده به شماره ۱۰۵۸۱ نزد سازمان بورس و اوراق بهادار »

به نام خدا

معرفی «صندوق سرمایه‌گذاری کارآفرین»

صندوق سرمایه‌گذاری کارآفرین **اولین صندوق سرمایه‌گذاری** کشور است که به ابتکار بانک کارآفرین و در چارچوب قانون بازار اوراق بهادار جمهوری اسلامی ایران مصوب ۸۴/۹/۱ مجلس شورای اسلامی تاسیس شده است.

طراحی این صندوق از اوایل سال ۱۳۸۵ در مدیریت امور سرمایه‌گذاری بانک کارآفرین و با هدف ایجاد یک ابزار ساده برای سرمایه‌گذاری عموم مردم در انواع اوراق بهادار شروع شد. یکی از اهداف اولیه این صندوق، فعالیت در بازار سرمایه و به جریان انداختن سرمایه فراهم شده در بازار سرمایه در قالب خرید و فروش سهام بود، اما بدلیل ریسک بالای بازار بورس و همچنین عدم نقدشوندگی کافی اوراق بهادار موجود در آن، تصمیم بر این شد که منابع این صندوق صرفاً در اوراق بهادار با درآمد ثابت که از تضمین‌های کافی نیز برخوردار باشند، سرمایه‌گذاری شود.

نهایتاً با همکاری معاونت محترم نظارت بر نهادهای مالی سازمان بورس، اساسنامه نهایی در تاریخ ۸۶/۲/۲ به عنوان اولین صندوق سرمایه‌گذاری کشور به تصویب هیات مدیره سازمان بورس و اوراق بهادار رسید و تحت شماره ۱۰۵۸۱ نزد سازمان بورس و اوراق بهادار ثبت گردید.

به منظور معرفی این صندوق به بازار سرمایه کشور، کنفرانس مطبوعاتی در تاریخ ۸۶/۴/۱۹ در محل اتاق بازرگانی صنایع و معادن ایران برگزار شد. در این کنفرانس مطبوعاتی که با حضور مدیرعامل بانک کارآفرین، معاونت نظارت بر نهادهای مالی سازمان بورس و اوراق بهادار و بیش از چهل نفر از مدیران ارشد بانک کارآفرین و سازمان بورس و اوراق بهادار و همچنین نمایندگان خبرگزاریها و روزنامه‌های اقتصادی کشور برگزار شد، مشخصات صندوق سرمایه‌گذاری کارآفرین و فرآیند عملیات اجرایی آن برای حضار ارائه گردید و در پایان مسئولان صندوق به سئوالات مدعوین پاسخ دادند.

همچنین در این جلسه پایگاه الکترونیکی صندوق به آدرس <http://www.KarafarinBank.com/MutualFunds> معرفی گردید. این پایگاه حاوی کلیه اطلاعات مورد نیاز سرمایه‌گذاران برای آشنایی با این صندوق و نحوه فعالیت آن می‌باشد. از جمله موارد مندرج در این پایگاه می‌توان به متن اساسنامه صندوق، تصویرمجاز و سند ثبت صندوق نزد سازمان بورس و اوراق بهادار و همچنین سایر اطلاعات مورد نیاز سرمایه‌گذاران از جمله فرآیندهای صدور و ابطال واحدهای سرمایه‌گذاری و شعب منتخب بانک که بمنظور انجام عملیات صدور و ابطال واحدهای سرمایه‌گذاری معرفی شده‌اند و همچنین نرخ روزانه صدور و ابطال واحدهای سرمایه‌گذاری اشاره کرد.

صندوق سرمایه‌گذاری کارآفرین، همانطور که در اساسنامه آن مشخص شده است، بصورت سرمایه باز اداره شده و سرمایه‌گذاران همواره می‌توانند در صندوق، سرمایه‌گذاری جدیدی انجام داده و یا سرمایه‌گذاری خود را در صندوق کاهش دهند. مدیریت صندوق باتوجه به جریان ورود یا خروج سرمایه به /یا/ از صندوق، داراییهای صندوق سرمایه‌گذاری را مدیریت کرده و نسبت به انجام سرمایه‌گذاری جدید از محل منابع جدید یا تامین نقدینگی برای پرداخت به سرمایه‌گذارانی که قصد خروج از صندوق را دارند اقدام می‌کند.

عملیات طی دوره

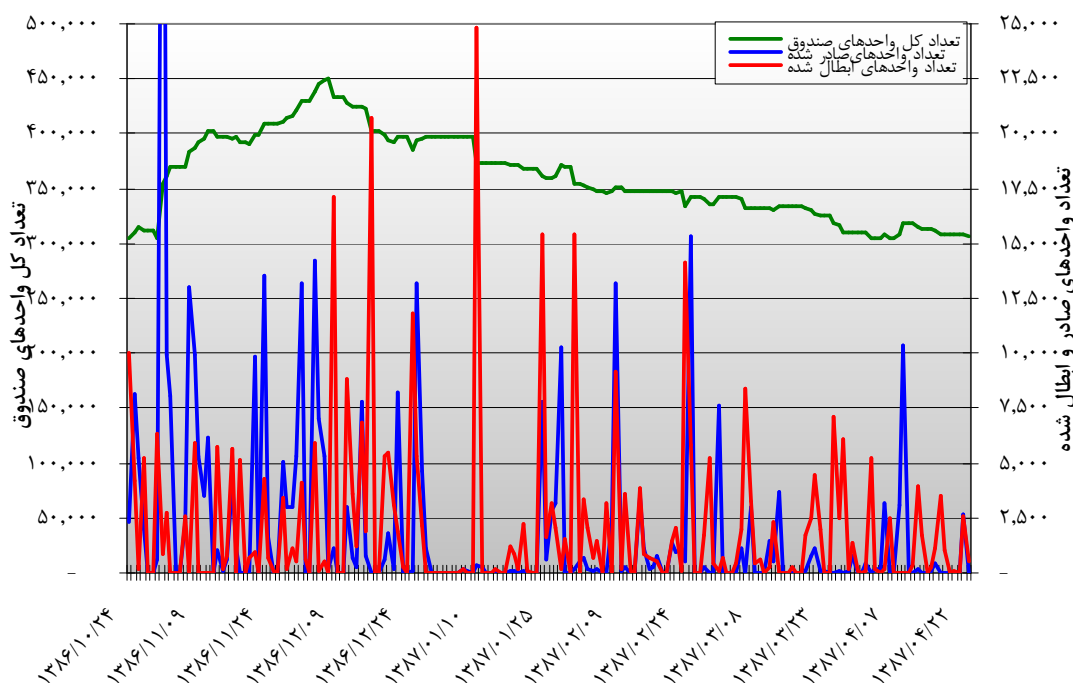
طی دوره شش ماهه فعالیت صندوق از ۸۶/۱۰/۲۴ تا ۸۷/۰۴/۲۳، در ۱۱۸ روز مجموعاً ۳۷۱ درخواست صدور واحد سرمایه‌گذاری برای صدور ۳۶۸،۲۳۹ واحد سرمایه‌گذاری مجموعاً به مبلغ ۳۷۳،۱۶۴ میلیون ریال و ۴۲۸ درخواست ابطال برای ابطال ۳۷۴،۰۳۷ واحد سرمایه‌گذاری مجموعاً به مبلغ ۳۸۰،۸۷۷ میلیون ریال از طریق شعب منتخب بانک کارآفرین در سیستم عملیاتی صندوق به ثبت رسیده است. در جدول و نمودار زیر، توزیع درخواستهای صدور و ابطال واحدهای سرمایه‌گذاری به تفکیک شعب و همچنین طی روزهای مختلف دوره سه ماهه فعالیت صندوق نمایش داده شده است.

کل	مرکزی	مدیریت	سعادت آباد	ظفر	آفریقا	جمهوری	فرمانیه	پاسداران
تعداد کل درخواستهای صدور	۴۹	۵۹	۸۹	۷۰	۲۹	۲۴	۱۵	۳۶
تعداد واحدهای صادر شده	۲۲،۹۶۶	۱۸۳،۸۶۴	۸۴،۶۴۹	۲۱،۶۴۰	۱۷،۵۵۷	۲،۶۳۱	۱۷،۵۱۸	۱۷،۴۱۴

کل	مرکزی	مدیریت	سعادت آباد	ظفر	آفریقا	جمهوری	فرمانیه	پاسداران	کرج	ناهد
تعداد کل درخواستهای ابطال	۴۸	۸۵	۸۰	۴۲	۶۴	۳۴	۱۳	۶۰	۱	۱
تعداد واحدهای ابطال شده	۴۷،۲۰۸	۴۳،۳۵۳	۱۰۵،۵۷۹	۴۲،۹۵۳	۶۴،۳۴۱	۱۱،۳۴۰	۲۰،۶۹۸	۳۴،۷۱۲	۳۰	۳،۸۲۳

جدول ۱: آمار ثبت درخواستهای صدور و ابطال واحدهای سرمایه‌گذاری به تفکیک شعب عملیاتی صندوق سرمایه‌گذاری کارآفرین.

آمار نمایش داده شده در نمودار زیر نشان‌دهنده تثبیت نسبی وضعیت صندوق می‌باشد، بگونه‌ای که علیرغم حجم صدور و ابطال حدود ۷۴۰ هزار واحد سرمایه‌گذاری به ارزش بیش از ۷۵۰ میلیارد ریال، سرمایه صندوق صرفاً در محدوده ۳۰۴ تا ۳۷۱ میلیارد ریال در نوسان بوده است.



نمودار ۱: آمار تعداد واحدهای سرمایه‌گذاری صادر و ابطال شده در هر روز به همراه تعداد کل واحدهای سرمایه‌گذاری صندوق.

ترکیب سرمایه‌گذاران صندوق سرمایه‌گذاری کارآفرین

با توجه به سهولت ورود و خروج به / از صندوق‌های سرمایه‌گذاری، اصولاً ترکیب سرمایه‌گذاران این‌گونه صندوق‌ها دائماً در حال تغییر می‌باشد. آخرین ترکیب سرمایه‌گذاران صندوق سرمایه‌گذاری کارآفرین در تاریخ ۸۷/۰۴/۲۴ (پایان دوره عملکرد شش ماهه صندوق) به قرار زیر بوده است:

ترکیب سرمایه‌گذاران	تعداد سرمایه‌گذاران	تعداد واحدهای سرمایه‌گذاری	درصد سرمایه‌گذاری
سرمایه‌گذاران حقوقی	۱۴	۱۵۴,۳۴۰	۵۰,۲۱٪
سرمایه‌گذاران حقیقی	۲۱۹	۱۵۳,۰۲۱	۴۹,۷۸٪
جمع	۲۳۳	۳۰۷,۳۶۱	۱۰۰٪

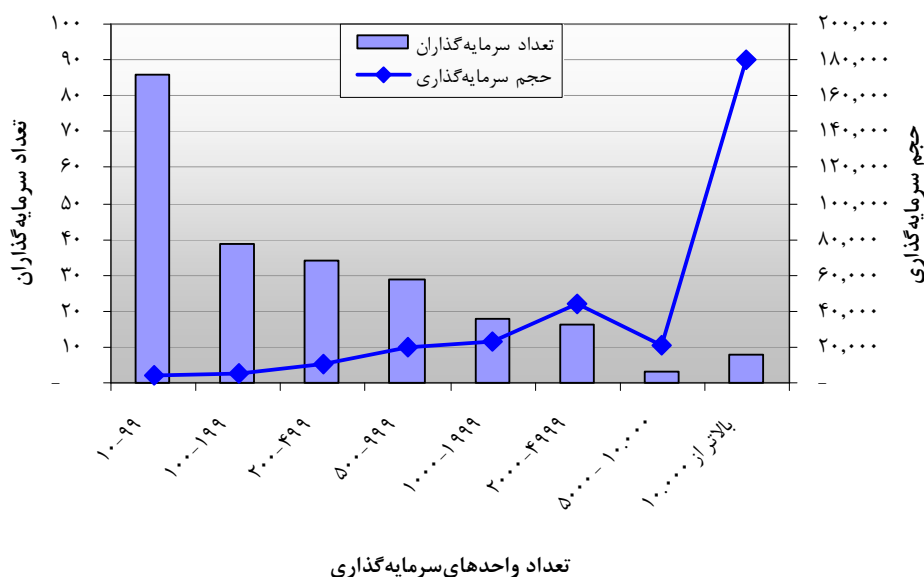
جدول ۲: ترکیب سرمایه‌گذاران حقیقی و حقوقی صندوق سرمایه‌گذاری کارآفرین در تاریخ ۸۷/۰۴/۲۳

✓ حجم سرمایه‌گذاری اشخاص حقیقی به میزان ۴۹,۷۸ درصد با سرانه سرمایه‌گذاری ۶۹۸ میلیون ریالی نشان‌دهنده موفقیت صندوق در جذب سرمایه‌های خرد و متوسط جامعه می‌باشد.

توزیع آماری سرمایه‌گذاران

بررسی آماری ترکیب سرمایه‌گذاران صندوق نشان می‌دهد که بیش از ۵۰٪ سرمایه‌گذاران با سرمایه‌ای کمتر از ۳۵۰ میلیون ریال در این صندوق سرمایه‌گذاری کرده‌اند و مجموع سرمایه‌گذاری این افراد بالغ بر ۱۴,۴۰۱ میلیون ریال از سرمایه صندوق معادل ۴,۷٪ منابع آن را تشکیل داده است.

بررسی دقیق‌تر آمار توزیع سرمایه‌گذاران حاکی از تأمین ۸۸٪ سرمایه صندوق توسط ۱۷٪ سرمایه‌گذاران آن می‌باشد. در نمودار زیر توزیع آماری سرمایه‌گذاران نمایش داده شده است. البته باید به طول دسته بندی داده‌ها بر روی محور افقی دقت شود، زیرا بدلیل تراکم زیاد سرمایه‌گذاران کوچک با سرمایه‌گذاری زیر ۲۰۰ میلیون ریال، طول دسته‌های اول، (برای این سرمایه‌گذاران کوچک‌تر) کوتاه‌تر در نظر گرفته شده است.

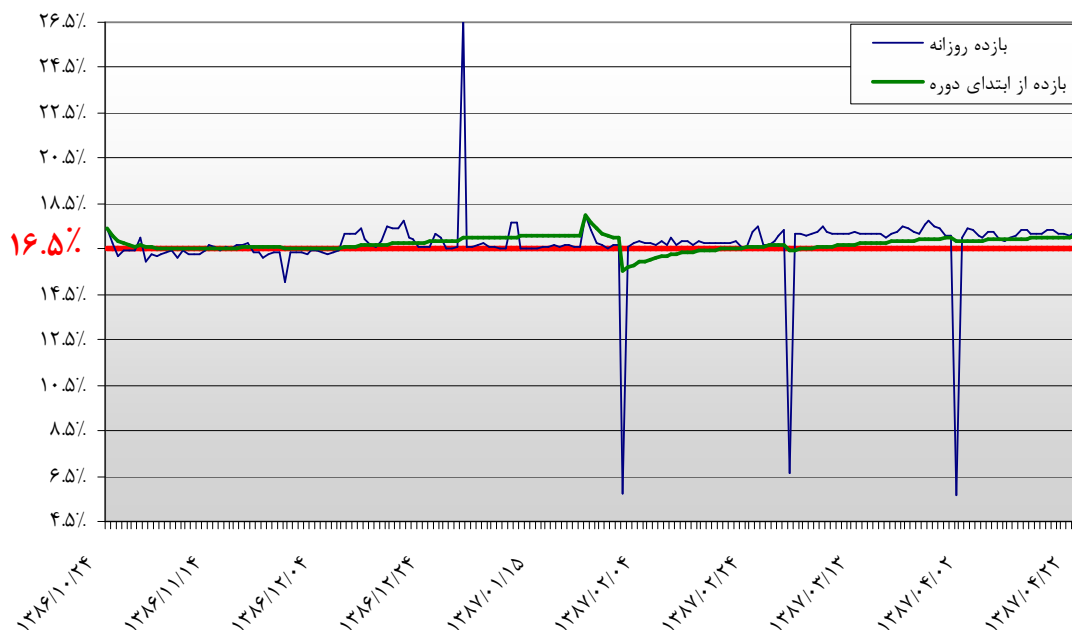


نمودار ۲: توزیع آماری سرمایه‌گذاران و مقایسه تعداد سرمایه‌گذاران و حجم سرمایه‌گذاری.

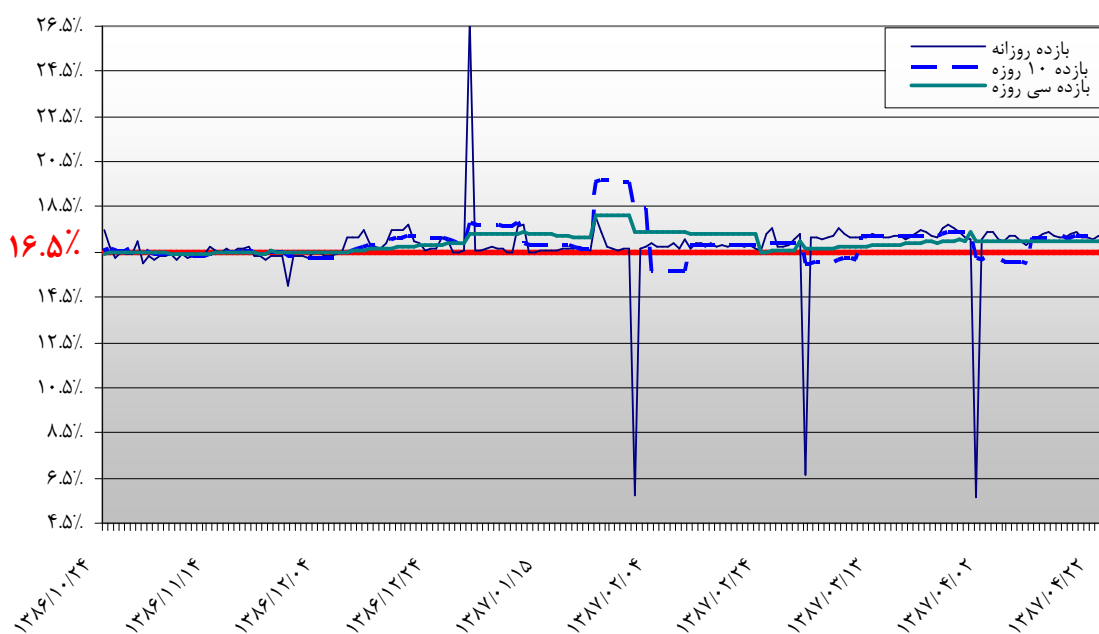
بازدهی صندوق

در دوره عملکرد شش ماهه صندوق سرمایه‌گذاری کارآفرین، بازده روزانه واحدهای سرمایه‌گذاری در هر روز بین ۵,۶۶٪ تا ۲۶,۷۸٪ (سالانه) در نوسان بوده است. روند بازده روزانه، بازده کل و همچنین بازده ۱۰ روزه و ۳۰ روزه صندوق در نمودارهای زیر به نمایش درآمده است.

عمده ترین دلایل نوسان نرخ بازده در تاریخهای مختلف تغییر مداوم ترکیب پرتفوی اوراق مشارکت موجود در صندوق، عدم یکسان بودن نرخ سود و دوره‌های پرداخت سود اوراق مختلف و همچنین عدم انطباق سررسیدهای پرداخت سود اوراق مشارکت مختلف بوده است.



نمودار ۳: روند بازده روزانه و مقایسه آن با بازده کلی صندوق طی دوره فعالیت.



نمودار ۴: روند بازده روزانه و مقایسه آن با بازده ۱۰ روزه و ۳۰ روزه صندوق در روزهای مختلف طی دوره.

ترازنامه

در سیستم مالی صندوق سرمایه‌گذاری کارآفرین، اطلاعات ترازنامه همواره بروز بوده و ارزش روز داراییها و بدهی‌ها بصورت روزانه توسط نرم افزار بروز می‌شود. ارزش روز داراییها در ترازنامه همواره منعکس کننده ارزش فروش آنها می‌باشد بنابراین همواره نرخ ابطال واحدهای سرمایه‌گذاری در پایان هر روز برابر خالص ارزش روز داراییهای صندوق بر اساس اطلاعات ترازنامه تقسیم بر تعداد واحدهای سرمایه‌گذاری نزد سرمایه‌گذاران می‌باشد.

صندوق سرمایه‌گذاری کارآفرین

ترازنامه

در تاریخ ۲۳ تیرماه ۱۳۸۷

در تاریخ ۸۶/۱۰/۲۳ (میلیون ریال)	در تاریخ ۸۷/۰۴/۲۳ (میلیون ریال)	شرح
		دارائیهای جاری
۱	۱	وجه نقد و سپرده بانکی
۱	۰	حسابهای دریافتی
۳۱۹,۴۴۳	۳۰۴,۹۷۳	اوراق مشارکت (مبلغ اسمی اوراق)
۷,۳۵۵	۱۷,۳۴۹	حسابهای دریافتی (سود روزشمار اوراق مشارکت)
۳۲۶,۸۰۰	۳۲۲,۳۲۳	جمع دارائیهای جاری
		بدهیهای جاری
۲۴۳	۵۱۹	بستانکاران
۷۲	۸۱	ذخیره هزینه نگهداری اوراق مشارکت
۴۲۸	۹۹۴	ذخیره کارمزد مدیریت
۱۲,۸۹۸	۱۳,۳۶۸	سود پرداختی به سرمایه‌گذاران
۱۳,۶۴۱	۱۴,۹۶۲	جمع بدهیهای جاری
۳۱۳,۱۵۹	۳۰۷,۳۶۱	خالص دارائیهای جاری
		حقوق سرمایه‌گذاران
۳۱۳,۱۵۹	۳۰۷,۳۶۱	ارزش اسمی واحدهای سرمایه‌گذاری
۰	۰	سود انباشته
۳۱۳,۱۵۹	۳۰۷,۳۶۱	جمع حقوق سرمایه‌گذاران

ترکیب داراییهای صندوق

ترکیب داراییهای صندوق سرمایه‌گذاری در مقطع پایان دوره شش ماهه فعالیت صندوق در تاریخ ۸۷/۰۴/۲۳ به قرار زیر بوده است:

ارزش روز (میلیون ریال)	مبلغ اسمی (میلیون ریال)	نرخ سود	تاریخ سررسید	تاریخ انتشار	اوراق مشارکت
۱۱۲،۰۰۸	۹۶،۰۴۱	٪۱۹	۱۳۸۸/۰۵/۳۱	۱۳۸۴/۰۵/۳۱	ایران خودرو خراسان
۴۹،۳۰۵	۴۸،۷۰۳	٪۱۷	۱۳۸۷/۰۶/۰۲	۱۳۸۴/۰۶/۲۶	رایان سایپا
۴۷،۴۶۳	۴۷،۱۱۹	٪۱۷	۱۳۸۸/۱۰/۰۷	۱۳۸۳/۱۰/۰۷	عمرانی مرحله نهم دولتی
۳۹،۴۹۴	۳۸،۹۰۵	٪۱۵،۵	۱۳۸۷/۰۹/۱۷	۱۳۸۶/۰۹/۱۷	مرکزی مرحله ششم ۸۶
۳۸،۴۴۴	۳۸،۴۲۸	٪۱۵،۵	۱۳۸۷/۱۰/۲۲	۱۳۸۶/۱۰/۲۲	مرکزی مرحله هفتم ۸۶
۲۱،۸۴۴	۲۱،۴۱۰	٪۱۵،۵	۱۳۸۷/۱۲/۰۵	۱۳۸۶/۱۲/۰۵	مرکزی مرحله هشتم ۸۶
۱۴،۷۸۲	۱۴،۳۶۷	٪۱۷	۱۳۸۷/۰۸/۲۱	۱۳۸۴/۰۸/۲۱	بانک کشاورزی
۲۳۲،۳۴۰	۳۰۴،۹۷۳	جمع:			

جدول ۳: ترکیب انواع اوراق مشارکت موجود در پرتفوی صندوق سرمایه‌گذاری کارآفرین.

پرداخت سود

در پایان دوره شش ماهه صندوق، سود خالص ۴۳،۴۹۳ ریال برای هر واحد سرمایه‌گذاری محقق شد. با توجه به طول ۹۲ روزه این دوره، بازدهی صندوق طی این دوره سه ماهه بالغ بر ۱۷،۱٪ بوده است. که ۰/۶٪ بالاتر از حداقل نرخ تضمین شده در اساسنامه صندوق سرمایه‌گذاری کارآفرین بوده است.

سود ۱۳،۳ میلیارد ریالی کلیه سرمایه‌گذاران (شامل ۲۳۳ شخص حقیقی و حقوقی) مربوط به ۳۰۷،۳۶۱ واحد سرمایه‌گذاری صندوق، یک روز پس از پایان دوره فعالیت شش ماهه صندوق (در تاریخ ۸۷/۰۴/۲۴) بطور خودکار به حساب بانکی هریک از آنها واریز گردید.

علیرضا قنبرعباسی
عضو هیات مدیره

مهدی شبانی
عضو هیات مدیره

علیرضا توکلی
عضو هیات مدیره
و مدیر اجرایی صندوق

پیوست یک:

آمار روزانه صدور و ابطال واحدهای سرمایه‌گذاری صندوق سرمایه‌گذاری کارآفرین به همراه نرخ روزانه صدور و ابطال.

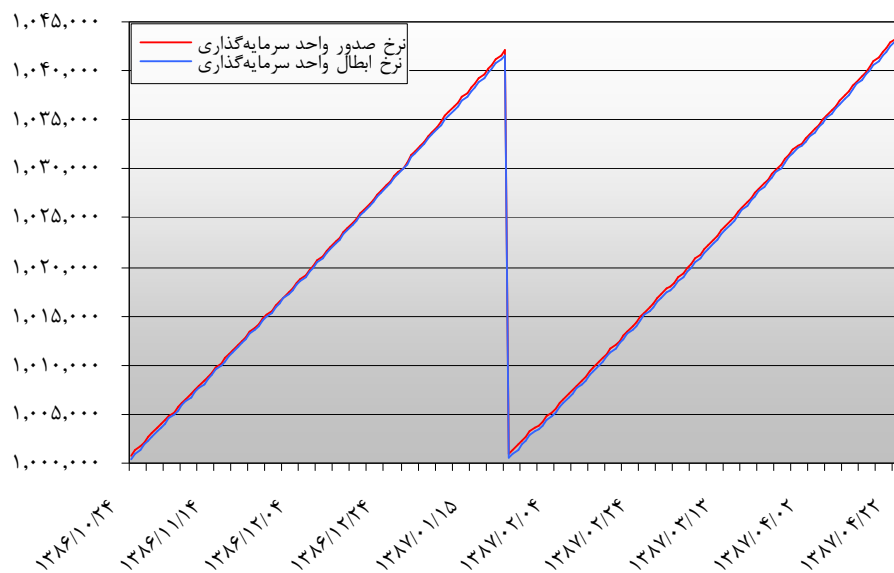
نرخ ابطال واحد سرمایه‌گذاری	نرخ صدور واحد سرمایه‌گذاری	تعداد کل واحدهای صندوق	تعداد سرمایه‌گذاران	تعداد واحد باطل شده	تعداد واحد صادرشده	تاریخ
۱.۰۰۰.۰۰۰	۱.۰۰۰.۳۴۲	۳۰۵.۴۵۳	۳۰۰	۹.۹۹۰	۲.۲۸۴	۱۳۸۶/۱۰/۲۴
۱.۰۰۰.۴۷۸	۱.۰۰۰.۸۳۰	۳۰۹.۳۸۳	۳۰۱	۴.۱۹۱	۸.۱۲۱	۱۳۸۶/۱۰/۲۵
۱.۰۰۰.۹۳۷	۱.۰۰۱.۲۸۶	۳۱۴.۴۲۳	۳۰۶	۱۴۵	۵.۱۸۵	۱۳۸۶/۱۰/۲۶
۱.۰۰۱.۳۸۲	۱.۰۰۱.۷۲۴	۳۱۱.۲۲۳	۳۰۷	۵.۲۰۰	۲.۰۰۰	۱۳۸۶/۱۰/۲۷
۱.۰۰۱.۸۳۴	۱.۰۰۲.۱۸۰	۳۱۱.۲۲۳	۳۰۷	-	-	۱۳۸۶/۱۰/۲۸
۱.۰۰۲.۲۸۵	۱.۰۰۲.۶۳۰	۳۱۱.۲۲۳	۳۰۷	-	-	۱۳۸۶/۱۰/۲۹
۱.۰۰۲.۷۳۶	۱.۰۰۳.۰۸۰	۳۰۵.۴۹۰	۳۰۷	۶.۳۰۸	۵۷۵	۱۳۸۶/۱۰/۳۰
۱.۰۰۳.۲۰۳	۱.۰۰۳.۵۵۲	۳۵۴.۷۳۲	۳۰۸	۸۳۴	۵۰.۰۷۶	۱۳۸۶/۱۱/۰۱
۱.۰۰۳.۶۴۲	۱.۰۰۳.۹۴۱	۳۶۱.۹۸۶	۳۰۶	۲.۷۰۶	۹.۹۶۰	۱۳۸۶/۱۱/۰۲
۱.۰۰۴.۰۹۰	۱.۰۰۴.۳۸۱	۳۷۰.۰۶۹	۳۰۹	-	۸.۰۸۳	۱۳۸۶/۱۱/۰۳
۱.۰۰۴.۵۳۵	۱.۰۰۴.۸۱۷	۳۷۰.۱۱۵	۳۰۹	۱۴	۶۰	۱۳۸۶/۱۱/۰۴
۱.۰۰۴.۹۸۴	۱.۰۰۵.۲۶۴	۳۷۰.۱۱۵	۳۰۹	-	-	۱۳۸۶/۱۱/۰۵
۱.۰۰۵.۴۳۴	۱.۰۰۵.۷۱۱	۳۶۹.۸۷۳	۳۰۹	۲.۵۵۲	۲.۳۱۰	۱۳۸۶/۱۱/۰۶
۱.۰۰۵.۸۸۶	۱.۰۰۶.۱۶۰	۳۸۲.۹۱۶	۳۱۱	-	۱۳.۰۴۳	۱۳۸۶/۱۱/۰۷
۱.۰۰۶.۳۳۱	۱.۰۰۶.۵۹۱	۳۸۶.۹۲۳	۳۱۱	۵.۹۱۳	۹.۹۲۰	۱۳۸۶/۱۱/۰۸
۱.۰۰۶.۷۸۴	۱.۰۰۷.۰۳۸	۳۹۲.۲۲۳	۳۱۲	-	۵.۳۰۰	۱۳۸۶/۱۱/۰۹
۱.۰۰۷.۲۳۳	۱.۰۰۷.۴۸۰	۳۹۵.۷۵۸	۳۱۴	-	۳.۵۲۵	۱۳۸۶/۱۱/۱۰
۱.۰۰۷.۶۸۳	۱.۰۰۷.۹۲۳	۴۰۱.۸۸۳	۳۱۶	-	۶.۱۲۵	۱۳۸۶/۱۱/۱۱
۱.۰۰۸.۱۳۳	۱.۰۰۸.۳۶۴	۴۰۱.۸۸۳	۳۱۶	-	-	۱۳۸۶/۱۱/۱۲
۱.۰۰۸.۵۸۶	۱.۰۰۸.۸۱۳	۳۹۷.۲۲۲	۳۱۷	۵.۷۰۲	۱.۰۴۱	۱۳۸۶/۱۱/۱۳
۱.۰۰۹.۰۴۸	۱.۰۰۹.۲۷۲	۳۹۷.۱۵۰	۳۱۸	۱۹۲	۱۲۰	۱۳۸۶/۱۱/۱۴
۱.۰۰۹.۵۰۷	۱.۰۰۹.۷۲۵	۳۹۷.۰۴۷	۳۱۶	۷۳۹	۶۳۶	۱۳۸۶/۱۱/۱۵
۱.۰۰۹.۹۶۲	۱.۰۱۰.۱۷۴	۳۹۵.۵۳۳	۳۱۷	۵.۶۵۴	۴.۱۴۰	۱۳۸۶/۱۱/۱۶
۱.۰۱۰.۴۲۲	۱.۰۱۰.۶۲۸	۳۹۶.۶۳۶	۳۱۷	۴۰	۱.۱۴۳	۱۳۸۶/۱۱/۱۷
۱.۰۱۰.۸۷۹	۱.۰۱۱.۰۷۸	۳۹۱.۴۸۶	۳۱۶	۵.۱۵۰	-	۱۳۸۶/۱۱/۱۸
۱.۰۱۱.۳۴۱	۱.۰۱۱.۵۳۵	۳۹۱.۴۸۶	۳۱۶	-	-	۱۳۸۶/۱۱/۱۹
۱.۰۱۱.۸۰۳	۱.۰۱۱.۹۹۰	۳۹۰.۷۶۱	۳۱۳	۷۲۵	-	۱۳۸۶/۱۱/۲۰
۱.۰۱۲.۲۶۷	۱.۰۱۲.۴۴۸	۳۹۹.۶۶۸	۳۰۹	۹۱۱	۹.۸۱۸	۱۳۸۶/۱۱/۲۱
۱.۰۱۲.۷۲۰	۱.۰۱۲.۸۸۸	۳۹۹.۶۶۸	۳۰۹	-	-	۱۳۸۶/۱۱/۲۲
۱.۰۱۳.۱۷۳	۱.۰۱۳.۳۴۵	۴۰۸.۹۱۰	۳۱۰	۴.۲۴۴	۱۳.۴۸۶	۱۳۸۶/۱۱/۲۳
۱.۰۱۳.۶۲۱	۱.۰۱۳.۷۹۱	۴۰۹.۸۵۸	۳۱۰	۶۸۶	۱.۶۳۴	۱۳۸۶/۱۱/۲۴
۱.۰۱۴.۰۷۴	۱.۰۱۴.۲۴۶	۴۰۹.۷۴۶	۳۰۹	۱۱۲	-	۱۳۸۶/۱۱/۲۵
۱.۰۱۴.۵۲۸	۱.۰۱۴.۷۰۲	۴۰۹.۷۴۶	۳۰۹	-	-	۱۳۸۶/۱۱/۲۶
۱.۰۱۴.۹۸۲	۱.۰۱۵.۱۵۸	۴۱۱.۴۳۳	۳۰۸	۳.۴۰۵	۵.۰۹۲	۱۳۸۶/۱۱/۲۷
۱.۰۱۵.۴۰۰	۱.۰۱۵.۵۷۸	۴۱۴.۲۲۷	۳۰۸	۲۰۶	۳.۰۰۰	۱۳۸۶/۱۱/۲۸
۱.۰۱۵.۸۵۴	۱.۰۱۶.۰۳۳	۴۱۶.۱۳۰	۳۰۸	۱۰۹۷	۳.۰۰۰	۱۳۸۶/۱۱/۲۹
۱.۰۱۶.۳۰۹	۱.۰۱۶.۴۹۰	۴۲۰.۹۵۸	۳۰۶	۵۱۱	۵.۳۳۹	۱۳۸۶/۱۱/۳۰
۱.۰۱۶.۷۶۴	۱.۰۱۶.۹۴۴	۴۳۰.۰۱۰	۳۰۷	۴۰.۹۵	۱۳.۱۴۷	۱۳۸۶/۱۲/۰۱
۱.۰۱۷.۲۱۷	۱.۰۱۷.۳۹۵	۴۲۹.۴۰۶	۳۰۷	۶۰۴	-	۱۳۸۶/۱۲/۰۲
۱.۰۱۷.۶۷۶	۱.۰۱۷.۸۵۶	۴۲۹.۴۰۶	۳۰۷	-	-	۱۳۸۶/۱۲/۰۳
۱.۰۱۸.۱۳۵	۱.۰۱۸.۳۱۶	۴۳۷.۶۸۵	۳۰۹	۵.۹۴۰	۱۴.۲۱۹	۱۳۸۶/۱۲/۰۴
۱.۰۱۸.۵۹۱	۱.۰۱۸.۷۷۱	۴۴۴.۶۱۲	۳۱۰	۷۰	۶.۹۹۷	۱۳۸۶/۱۲/۰۵
۱.۰۱۹.۰۴۶	۱.۰۱۹.۲۲۴	۴۴۹.۳۸۸	۳۱۰	۴۹۶	۵.۲۷۲	۱۳۸۶/۱۲/۰۶
۱.۰۱۹.۵۰۳	۱.۰۱۹.۶۷۹	۴۴۹.۵۴۶	۳۰۹	۳۸	۱۹۶	۱۳۸۶/۱۲/۰۷
۱.۰۱۹.۹۶۳	۱.۰۲۰.۱۴۰	۴۳۳.۵۲۹	۳۱۰	۱۷.۱۶۵	۱.۱۴۸	۱۳۸۶/۱۲/۰۸
۱.۰۲۰.۴۴۳	۱.۰۲۰.۶۲۷	۴۳۳.۵۲۹	۳۱۰	-	-	۱۳۸۶/۱۲/۰۹

نرخ ابطال واحد سرمایه‌گذاری	نرخ صدور واحد سرمایه‌گذاری	تعداد کل واحدهای صندوق	تعداد سرمایه‌گذاران	تعداد واحد باطل شده	تعداد واحد صادر شده	تاریخ
۱.۰۲۰.۹۲۳	۱.۰۲۱.۱۰۷	۴۳۳.۵۲۹	۳۱۰	-	-	۱۳۸۶/۱۲/۱۰
۱.۰۲۱.۴۰۳	۱.۰۲۱.۵۸۷	۴۲۷.۶۹۶	۳۱۱	۸.۴۴۸	۳.۰۱۵	۱۳۸۶/۱۲/۱۱
۱.۰۲۱.۸۹۱	۱.۰۲۲.۰۷۷	۴۲۴.۷۵۰	۳۱۰	۳.۶۳۷	۶۹۱	۱۳۸۶/۱۲/۱۲
۱.۰۲۲.۳۶۴	۱.۰۲۲.۵۵۰	۴۲۳.۸۱۷	۳۱۱	۱.۲۰۰	۲۶۷	۱۳۸۶/۱۲/۱۳
۱.۰۲۲.۸۳۲	۱.۰۲۳.۰۱۶	۴۲۴.۷۹۷	۳۱۱	۶.۸۴۹	۷.۸۲۹	۱۳۸۶/۱۲/۱۴
۱.۰۲۳.۲۹۸	۱.۰۲۳.۴۸۱	۴۲۳.۷۱۶	۳۱۰	۱.۸۵۴	۷۷۳	۱۳۸۶/۱۲/۱۵
۱.۰۲۳.۷۷۱	۱.۰۲۳.۹۵۳	۴۰۳.۰۱۶	۳۰۹	۲۰.۷۰۰	-	۱۳۸۶/۱۲/۱۶
۱.۰۲۴.۲۶۲	۱.۰۲۴.۴۵۰	۴۰۳.۰۱۶	۳۰۹	-	-	۱۳۸۶/۱۲/۱۷
۱.۰۲۴.۷۵۲	۱.۰۲۴.۹۳۹	۴۰۳.۰۱۶	۳۰۹	-	-	۱۳۸۶/۱۲/۱۸
۱.۰۲۵.۲۴۲	۱.۰۲۵.۴۲۸	۳۹۸.۲۵۶	۳۱۰	۵.۳۲۱	۵۶۱	۱۳۸۶/۱۲/۱۹
۱.۰۲۵.۷۴۰	۱.۰۲۵.۹۲۵	۳۹۴.۵۹۳	۳۰۷	۵.۵۰۲	۱.۸۳۹	۱۳۸۶/۱۲/۲۰
۱.۰۲۶.۲۱۷	۱.۰۲۶.۴۰۲	۳۹۱.۶۳۹	۳۰۵	۳.۱۲۵	۱۷۱	۱۳۸۶/۱۲/۲۱
۱.۰۲۶.۶۹۲	۱.۰۲۶.۸۷۵	۳۹۷.۹۳۳	۳۰۵	۱.۸۹۲	۸.۱۸۶	۱۳۸۶/۱۲/۲۲
۱.۰۲۷.۱۵۸	۱.۰۲۷.۳۳۶	۳۹۷.۷۰۶	۳۰۳	۲۲۷	-	۱۳۸۶/۱۲/۲۳
۱.۰۲۷.۶۲۶	۱.۰۲۷.۸۰۱	۳۹۷.۷۰۶	۳۰۳	-	-	۱۳۸۶/۱۲/۲۴
۱.۰۲۸.۰۹۴	۱.۰۲۸.۲۶۶	۳۸۵.۹۱۹	۳۰۰	۱۱.۸۴۱	۵۴	۱۳۸۶/۱۲/۲۵
۱.۰۲۸.۵۷۷	۱.۰۲۸.۷۵۱	۳۹۳.۷۶۹	۳۰۰	۵.۳۳۱	۱۳.۱۸۱	۱۳۸۶/۱۲/۲۶
۱.۰۲۹.۰۵۷	۱.۰۲۹.۲۲۳	۳۹۶.۲۳۵	۲۹۹	۲.۱۶۸	۴.۶۳۴	۱۳۸۶/۱۲/۲۷
۱.۰۲۹.۵۲۲	۱.۰۲۹.۶۸۸	۳۹۷.۳۱۰	۲۹۹	-	۱.۰۷۵	۱۳۸۶/۱۲/۲۸
۱.۰۲۹.۹۸۸	۱.۰۳۰.۱۵۵	۳۹۷.۳۱۰	۲۹۹	-	-	۱۳۸۶/۱۲/۲۹
۱.۰۳۰.۴۵۶	۱.۰۳۰.۶۲۲	۳۹۷.۳۱۰	۲۹۹	-	-	۱۳۸۷/۰۱/۰۱
۱.۰۳۱.۲۱۲	۱.۰۳۱.۳۷۸	۳۹۷.۳۱۰	۲۹۹	-	-	۱۳۸۷/۰۱/۰۲
۱.۰۳۱.۶۸۱	۱.۰۳۱.۸۴۷	۳۹۷.۳۱۰	۲۹۹	-	-	۱۳۸۷/۰۱/۰۳
۱.۰۳۲.۱۵۰	۱.۰۳۲.۳۱۵	۳۹۷.۳۱۰	۲۹۹	-	-	۱۳۸۷/۰۱/۰۴
۱.۰۳۲.۶۲۱	۱.۰۳۲.۷۸۴	۳۹۷.۳۲۰	۲۹۹	-	۱۰	۱۳۸۷/۰۱/۰۵
۱.۰۳۳.۰۹۵	۱.۰۳۳.۲۵۷	۳۹۷.۳۲۰	۲۹۹	-	-	۱۳۸۷/۰۱/۰۶
۱.۰۳۳.۵۶۶	۱.۰۳۳.۷۲۶	۳۹۷.۲۷۹	۲۹۸	۱۹۰	۱۴۹	۱۳۸۷/۰۱/۰۷
۱.۰۳۴.۰۳۷	۱.۰۳۴.۱۹۵	۳۹۷.۳۲۲	۲۹۸	-	۴۳	۱۳۸۷/۰۱/۰۸
۱.۰۳۴.۵۰۵	۱.۰۳۴.۸۷۸	۳۹۷.۳۲۲	۲۹۸	-	-	۱۳۸۷/۰۱/۰۹
۱.۰۳۴.۹۷۳	۱.۰۳۵.۳۵۱	۳۷۲.۸۱۲	۲۹۷	۲۴.۸۴۰	۳۳۰	۱۳۸۷/۰۱/۱۰
۱.۰۳۵.۴۷۴	۱.۰۳۵.۸۸۳	۳۷۳.۱۱۱	۲۹۹	-	۲۹۹	۱۳۸۷/۰۱/۱۱
۱.۰۳۵.۹۷۶	۱.۰۳۶.۳۵۵	۳۷۳.۱۱۱	۲۹۹	-	-	۱۳۸۷/۰۱/۱۲
۱.۰۳۶.۴۴۴	۱.۰۳۶.۸۲۹	۳۷۳.۱۱۱	۲۹۹	-	-	۱۳۸۷/۰۱/۱۳
۱.۰۳۶.۹۱۳	۱.۰۳۷.۳۰۲	۳۷۲.۹۷۲	۲۹۹	۱۳۹	-	۱۳۸۷/۰۱/۱۴
۱.۰۳۷.۳۸۳	۱.۰۳۷.۷۷۶	۳۷۲.۹۷۲	۲۹۹	-	-	۱۳۸۷/۰۱/۱۵
۱.۰۳۷.۸۵۳	۱.۰۳۸.۲۵۰	۳۷۲.۹۷۲	۲۹۹	-	-	۱۳۸۷/۰۱/۱۶
۱.۰۳۸.۳۲۴	۱.۰۳۸.۷۲۴	۳۷۱.۸۰۲	۲۹۷	۱.۲۳۹	۶۹	۱۳۸۷/۰۱/۱۷
۱.۰۳۸.۷۹۶	۱.۰۳۹.۲۰۱	۳۷۱.۰۹۸	۲۹۷	۸۳۰	۱۲۶	۱۳۸۷/۰۱/۱۸
۱.۰۳۹.۲۷۱	۱.۰۳۹.۶۷۷	۳۷۰.۹۲۹	۲۹۶	۱۶۹	-	۱۳۸۷/۰۱/۱۹
۱.۰۳۹.۷۴۴	۱.۰۴۰.۱۵۲	۳۶۸.۷۴۶	۲۹۵	۲.۲۴۰	۵۷	۱۳۸۷/۰۱/۲۰
۱.۰۴۰.۲۱۹	۱.۰۴۰.۶۳۲	۳۶۸.۶۵۰	۲۹۵	۹۶	-	۱۳۸۷/۰۱/۲۱
۱.۰۴۰.۶۹۵	۱.۰۴۱.۱۰۷	۳۶۸.۶۵۰	۲۹۵	-	-	۱۳۸۷/۰۱/۲۲
۱.۰۴۱.۱۶۹	۱.۰۴۱.۵۸۲	۳۶۸.۶۵۰	۲۹۵	-	-	۱۳۸۷/۰۱/۲۳

تاریخ	تعداد واحد صادرشده	تعداد واحد باطل شده	تعداد سرمایه‌گذاران	تعداد کل واحدهای صندوق	نرخ صدور واحد سرمایه‌گذاری	نرخ ابطال واحد سرمایه‌گذاری
۱۳۸۷/۰۱/۲۴	۷,۷۹۴	۱۵,۴۱۷	۲۹۲	۳۶۱,۰۲۷	۱,۰۰۰,۴۱۵	۱,۰۰۰,۰۰۰
۱۳۸۷/۰۱/۲۵	۶۴۱	۱,۶۴۰	۲۹۱	۳۶۰,۰۲۸	۱,۰۰۰,۹۰۷	۱,۰۰۰,۴۹۴
۱۳۸۷/۰۱/۲۶	۲,۸۵۸	۳,۱۳۰	۲۹۲	۳۵۹,۷۵۶	۱,۰۰۱,۳۶۵	۱,۰۰۰,۹۷۰
۱۳۸۷/۰۱/۲۷	۳,۱۸۰	۲,۰۳۸	۲۹۱	۳۶۰,۸۹۸	۱,۰۰۱,۸۲۴	۱,۰۰۱,۴۲۹
۱۳۸۷/۰۱/۲۸	۱۰,۲۹۹	۱۹۷	۲۸۹	۳۷۱,۰۰۰	۱,۰۰۲,۲۸۱	۱,۰۰۱,۸۸۶
۱۳۸۷/۰۱/۲۹	-	۱,۵۰۰	۲۸۸	۳۶۹,۵۰۰	۱,۰۰۲,۷۳۷	۱,۰۰۲,۳۴۰
۱۳۸۷/۰۱/۳۰	-	-	۲۸۸	۳۶۹,۵۰۰	۱,۰۰۳,۱۹۷	۱,۰۰۲,۷۹۸
۱۳۸۷/۰۱/۳۱	۱۸۶	۱۵,۳۹۵	۲۸۷	۳۵۴,۲۹۱	۱,۰۰۳,۶۵۵	۱,۰۰۳,۲۵۶
۱۳۸۷/۰۲/۰۱	۵۵۲	-	۲۸۷	۳۵۴,۸۴۳	۱,۰۰۳,۸۰۶	۱,۰۰۳,۴۱۳
۱۳۸۷/۰۲/۰۲	۶۵۰	۳,۳۵۰	۲۸۷	۳۵۲,۱۴۳	۱,۰۰۴,۲۶۲	۱,۰۰۳,۸۷۰
۱۳۸۷/۰۲/۰۳	۲۰۶	۲,۰۸۸	۲۸۵	۳۵۰,۲۶۱	۱,۰۰۴,۷۲۵	۱,۰۰۴,۳۳۱
۱۳۸۷/۰۲/۰۴	۵۵	۷۲۶	۲۸۲	۳۴۹,۵۹۰	۱,۰۰۵,۱۸۵	۱,۰۰۴,۷۹۵
۱۳۸۷/۰۲/۰۵	۱۷۵	۱,۴۷۷	۲۸۰	۳۴۸,۲۸۸	۱,۰۰۵,۶۴۳	۱,۰۰۵,۲۵۶
۱۳۸۷/۰۲/۰۶	-	-	۲۸۰	۳۴۸,۲۸۸	۱,۰۰۶,۱۰۲	۱,۰۰۵,۷۱۷
۱۳۸۷/۰۲/۰۷	۴۰	۳,۱۶۸	۲۸۰	۳۴۵,۱۶۰	۱,۰۰۶,۵۵۹	۱,۰۰۶,۱۷۷
۱۳۸۷/۰۲/۰۸	۲,۲۲۶	-	۲۸۲	۳۴۷,۳۸۶	۱,۰۰۷,۰۲۰	۱,۰۰۶,۶۴۲
۱۳۸۷/۰۲/۰۹	۱۳,۱۵۴	۹,۱۲۳	۲۸۰	۳۵۱,۴۱۷	۱,۰۰۷,۴۷۷	۱,۰۰۷,۱۰۲
۱۳۸۷/۰۲/۱۰	۴۵	۱۹۸	۲۷۹	۳۵۱,۲۶۴	۱,۰۰۷,۹۴۵	۱,۰۰۷,۵۷۲
۱۳۸۷/۰۲/۱۱	۲۳۵	۳,۶۱۰	۲۷۹	۳۴۷,۸۸۹	۱,۰۰۸,۴۰۲	۱,۰۰۸,۰۳۲
۱۳۸۷/۰۲/۱۲	-	۱۰۰	۲۷۸	۳۴۷,۷۸۹	۱,۰۰۸,۸۶۷	۱,۰۰۸,۴۹۸
۱۳۸۷/۰۲/۱۳	-	-	۲۷۸	۳۴۷,۷۸۹	۱,۰۰۹,۳۲۶	۱,۰۰۸,۹۶۴
۱۳۸۷/۰۲/۱۴	۳,۵۴۶	۳,۸۹۴	۲۷۵	۳۴۷,۴۴۱	۱,۰۰۹,۷۸۴	۱,۰۰۹,۴۲۶
۱۳۸۷/۰۲/۱۵	۱,۱۱۲	۸۴۰	۲۷۶	۳۴۷,۷۱۳	۱,۰۱۰,۲۴۵	۱,۰۰۹,۸۹۳
۱۳۸۷/۰۲/۱۶	۱۴۶	۷۰۰	۲۷۶	۳۴۷,۱۵۹	۱,۰۱۰,۷۰۴	۱,۰۱۰,۳۵۶
۱۳۸۷/۰۲/۱۷	۲۲۶	۶۳۲	۲۷۵	۳۴۶,۷۵۳	۱,۰۱۱,۱۶۳	۱,۰۱۰,۸۲۱
۱۳۸۷/۰۲/۱۸	۷۴۵	۵۰۰	۲۷۵	۳۴۶,۹۹۸	۱,۰۱۱,۶۲۲	۱,۰۱۱,۲۸۵
۱۳۸۷/۰۲/۱۹	-	۲۳	۲۷۴	۳۴۶,۹۷۵	۱,۰۱۲,۰۸۱	۱,۰۱۱,۷۵۰
۱۳۸۷/۰۲/۲۰	-	-	۲۷۴	۳۴۶,۹۷۵	۱,۰۱۲,۵۳۹	۱,۰۱۲,۲۱۵
۱۳۸۷/۰۲/۲۱	۱,۳۵۵	۱,۴۸۷	۲۷۳	۳۴۶,۸۴۳	۱,۰۱۲,۹۹۸	۱,۰۱۲,۶۷۹
۱۳۸۷/۰۲/۲۲	۹۴۱	۲,۰۱۹	۲۷۱	۳۴۵,۷۶۵	۱,۰۱۳,۴۶۴	۱,۰۱۳,۱۴۶
۱۳۸۷/۰۲/۲۳	۱,۱۰۰	۴۴	۲۷۰	۳۴۶,۸۲۱	۱,۰۱۳,۹۳۳	۱,۰۱۳,۶۰۸
۱۳۸۷/۰۲/۲۴	۵۵۰	۱۴,۱۵۷	۲۷۱	۳۳۳,۲۱۴	۱,۰۱۴,۴۰۰	۱,۰۱۴,۰۶۹
۱۳۸۷/۰۲/۲۵	۱۵,۳۰۲	۵,۸۴۹	۲۶۹	۳۴۲,۶۶۷	۱,۰۱۴,۹۲۰	۱,۰۱۴,۵۴۹
۱۳۸۷/۰۲/۲۶	-	-	۲۶۹	۳۴۲,۶۶۷	۱,۰۱۵,۳۹۷	۱,۰۱۵,۰۳۶
۱۳۸۷/۰۲/۲۷	-	-	۲۶۹	۳۴۲,۶۶۷	۱,۰۱۵,۸۶۶	۱,۰۱۵,۵۰۱
۱۳۸۷/۰۲/۲۸	۲۲۶	۱,۷۳۲	۲۶۸	۳۴۱,۱۶۱	۱,۰۱۶,۳۳۵	۱,۰۱۵,۹۶۶
۱۳۸۷/۰۲/۲۹	-	۵,۲۱۶	۲۶۶	۳۳۵,۹۴۵	۱,۰۱۶,۸۰۸	۱,۰۱۶,۴۳۴
۱۳۸۷/۰۲/۳۰	-	۴۰۱	۲۶۵	۳۳۵,۵۴۴	۱,۰۱۷,۳۰۵	۱,۰۱۶,۹۱۰
۱۳۸۷/۰۲/۳۱	۷,۶۱۰	۱۱۰	۲۶۷	۳۴۳,۰۴۴	۱,۰۱۷,۷۷۹	۱,۰۱۷,۳۹۳
۱۳۸۷/۰۳/۰۱	۳۰	۶۶۰	۲۶۶	۳۴۲,۴۱۴	۱,۰۱۷,۹۶۴	۱,۰۱۷,۵۷۸
۱۳۸۷/۰۳/۰۲	-	-	۲۶۶	۳۴۲,۴۱۴	۱,۰۱۸,۴۴۲	۱,۰۱۸,۰۵۷
۱۳۸۷/۰۳/۰۳	-	-	۲۶۶	۳۴۲,۴۱۴	۱,۰۱۸,۹۱۶	۱,۰۱۸,۵۳۶
۱۳۸۷/۰۳/۰۴	۱۰	۴۵۰	۲۶۴	۳۴۱,۹۷۴	۱,۰۱۹,۳۹۰	۱,۰۱۹,۰۱۳
۱۳۸۷/۰۳/۰۵	۱,۰۹۹	۱,۹۴۵	۲۶۳	۳۴۱,۱۲۸	۱,۰۱۹,۸۶۶	۱,۰۱۹,۴۹۲
۱۳۸۷/۰۳/۰۶	۴۰	۸,۳۹۷	۲۶۲	۳۳۲,۷۷۱	۱,۰۲۰,۳۴۳	۱,۰۱۹,۹۷۴
۱۳۸۷/۰۳/۰۷	۳,۰۰۰	۳,۲۸۵	۲۵۹	۳۳۲,۴۸۶	۱,۰۲۰,۸۲۹	۱,۰۲۰,۴۶۴

تاریخ	تعداد واحد صادر شده	تعداد واحد باطل شده	تعداد سرمایه گذاران	تعداد کل واحدهای صندوق	نرخ صدور واحد سرمایه‌گذاری	نرخ ابطال واحد سرمایه‌گذاری
۱۳۸۷/۰۳/۰۸	۹	۴۴۱	۲۵۹	۳۳۲,۰۵۴	۱,۰۲۱,۳۰۹	۱,۰۲۰,۹۴۷
۱۳۸۷/۰۳/۰۹	-	۵۵۹	۲۵۸	۳۳۱,۴۹۵	۱,۰۲۱,۷۸۶	۱,۰۲۱,۴۲۷
۱۳۸۷/۰۳/۱۰	-	-	۲۵۸	۳۳۱,۴۹۵	۱,۰۲۲,۲۶۳	۱,۰۲۱,۹۰۷
۱۳۸۷/۰۳/۱۱	۱,۴۶۳	-	۲۵۴	۳۳۲,۹۵۸	۱,۰۲۲,۷۴۰	۱,۰۲۲,۳۸۷
۱۳۸۷/۰۳/۱۲	۵۰۸	۲,۳۱۰	۲۵۴	۳۳۰,۸۹۲	۱,۰۲۳,۲۱۷	۱,۰۲۲,۸۶۷
۱۳۸۷/۰۳/۱۳	۳,۶۶۰	-	۲۵۴	۳۳۴,۵۵۲	۱,۰۲۳,۶۹۸	۱,۰۲۳,۳۵۱
۱۳۸۷/۰۳/۱۴	-	-	۲۵۴	۳۳۴,۵۵۲	۱,۰۲۴,۱۷۵	۱,۰۲۳,۸۳۳
۱۳۸۷/۰۳/۱۵	-	-	۲۵۴	۳۳۴,۵۵۲	۱,۰۲۴,۶۵۲	۱,۰۲۴,۳۱۴
۱۳۸۷/۰۳/۱۶	-	۲۴۸	۲۵۴	۳۳۴,۳۰۴	۱,۰۲۵,۱۲۹	۱,۰۲۴,۷۹۵
۱۳۸۷/۰۳/۱۷	-	-	۲۵۴	۳۳۴,۳۰۴	۱,۰۲۵,۶۰۷	۱,۰۲۵,۲۷۸
۱۳۸۷/۰۳/۱۸	-	-	۲۵۴	۳۳۴,۳۰۴	۱,۰۲۶,۰۸۵	۱,۰۲۵,۷۶۱
۱۳۸۷/۰۳/۱۹	۱۰۲	۱,۷۰۲	۲۵۴	۳۳۲,۷۰۴	۱,۰۲۶,۵۶۳	۱,۰۲۶,۲۴۰
۱۳۸۷/۰۳/۲۰	۷۹۰	۲,۴۶۱	۲۵۵	۳۳۱,۰۳۳	۱,۰۲۷,۰۴۵	۱,۰۲۶,۷۲۲
۱۳۸۷/۰۳/۲۱	۱,۱۳۳	۴,۴۴۸	۲۵۴	۳۲۷,۷۱۸	۱,۰۲۷,۵۳۰	۱,۰۲۷,۲۰۸
۱۳۸۷/۰۳/۲۲	۱۲۱	۱,۹۴۷	۲۵۴	۳۲۵,۸۹۲	۱,۰۲۸,۰۲۰	۱,۰۲۷,۷۰۰
۱۳۸۷/۰۳/۲۳	۱۰۰	-	۲۵۴	۳۲۵,۹۹۲	۱,۰۲۸,۵۰۵	۱,۰۲۸,۱۹۰
۱۳۸۷/۰۳/۲۴	-	-	۲۵۴	۳۲۵,۹۹۲	۱,۰۲۸,۹۸۶	۱,۰۲۸,۶۷۶
۱۳۸۷/۰۳/۲۵	-	۷,۰۸۷	۲۵۲	۳۱۸,۹۰۵	۱,۰۲۹,۴۶۶	۱,۰۲۹,۱۵۹
۱۳۸۷/۰۳/۲۶	۶۱	۲,۴۷۱	۲۵۲	۳۱۶,۴۹۵	۱,۰۲۹,۹۶۴	۱,۰۲۹,۶۵۴
۱۳۸۷/۰۳/۲۷	-	۶,۰۶۰	۲۴۸	۳۱۰,۴۳۵	۱,۰۳۰,۴۵۴	۱,۰۳۰,۱۵۴
۱۳۸۷/۰۳/۲۸	۶۶	۱۷۵	۲۴۹	۳۱۰,۳۲۶	۱,۰۳۰,۹۵۴	۱,۰۳۰,۶۴۹
۱۳۸۷/۰۳/۲۹	۷۳۷	۱,۳۶۸	۲۴۷	۳۰۹,۶۹۵	۱,۰۳۱,۴۳۸	۱,۰۳۱,۱۴۰
۱۳۸۷/۰۳/۳۰	-	۵۰	۲۴۶	۳۰۹,۶۴۵	۱,۰۳۱,۹۲۴	۱,۰۳۱,۶۲۴
۱۳۸۷/۰۳/۳۱	-	-	۲۴۶	۳۰۹,۶۴۵	۱,۰۳۲,۴۰۷	۱,۰۳۲,۱۰۷
۱۳۸۷/۰۴/۰۱	۴۷۰	۵۲	۲۴۵	۳۱۰,۰۶۳	۱,۰۳۲,۵۶۷	۱,۰۳۲,۲۶۷
۱۳۸۷/۰۴/۰۲	-	۵,۱۸۰	۲۴۴	۳۰۴,۸۸۳	۱,۰۳۳,۰۵۱	۱,۰۳۲,۷۴۹
۱۳۸۷/۰۴/۰۳	۱۲۹	۱۹۷	۲۴۴	۳۰۴,۸۱۵	۱,۰۳۳,۵۴۹	۱,۰۳۳,۲۴۱
۱۳۸۷/۰۴/۰۴	۱۵۰	۲۹	۲۴۴	۳۰۴,۹۳۶	۱,۰۳۴,۰۳۳	۱,۰۳۳,۷۳۳
۱۳۸۷/۰۴/۰۵	۳,۱۸۵	۲۰۴	۲۴۵	۳۰۷,۹۱۷	۱,۰۳۴,۵۱۸	۱,۰۳۴,۲۱۷
۱۳۸۷/۰۴/۰۶	-	۲,۵۰۰	۲۴۲	۳۰۵,۴۱۷	۱,۰۳۵,۰۰۲	۱,۰۳۴,۶۹۹
۱۳۸۷/۰۴/۰۷	-	-	۲۴۲	۳۰۵,۴۱۷	۱,۰۳۵,۴۹۳	۱,۰۳۵,۱۸۸
۱۳۸۷/۰۴/۰۸	۳,۰۵۰	۶	۲۴۳	۳۰۸,۴۶۱	۱,۰۳۵,۹۸۱	۱,۰۳۵,۶۷۷
۱۳۸۷/۰۴/۰۹	۱۰,۳۴۰	۱۲	۲۴۴	۳۱۸,۷۸۹	۱,۰۳۶,۴۷۰	۱,۰۳۶,۱۵۸
۱۳۸۷/۰۴/۱۰	۸۵	۱۵	۲۴۳	۳۱۸,۸۵۹	۱,۰۳۶,۹۵۸	۱,۰۳۶,۶۳۶
۱۳۸۷/۰۴/۱۱	-	۳۴۰	۲۴۲	۳۱۸,۵۱۹	۱,۰۳۷,۴۴۷	۱,۰۳۷,۱۲۰
۱۳۸۷/۰۴/۱۲	۱۴۵	۳,۹۲۳	۲۴۱	۳۱۴,۷۴۱	۱,۰۳۷,۹۳۷	۱,۰۳۷,۶۰۶
۱۳۸۷/۰۴/۱۳	-	۱,۷۰۰	۲۳۹	۳۱۳,۰۴۱	۱,۰۳۸,۴۳۶	۱,۰۳۸,۰۹۸
۱۳۸۷/۰۴/۱۴	-	-	۲۳۹	۳۱۳,۰۴۱	۱,۰۳۸,۹۳۱	۱,۰۳۸,۵۹۲
۱۳۸۷/۰۴/۱۵	۱۰۰	۲۲۳	۲۳۹	۳۱۲,۹۱۸	۱,۰۳۹,۴۲۳	۱,۰۳۹,۰۸۱
۱۳۸۷/۰۴/۱۶	۴۶۷	۱,۰۸۸	۲۳۹	۳۱۲,۲۹۷	۱,۰۳۹,۹۱۴	۱,۰۳۹,۵۷۰
۱۳۸۷/۰۴/۱۷	-	۳,۴۷۱	۲۳۶	۳۰۸,۸۲۶	۱,۰۴۰,۴۰۶	۱,۰۴۰,۰۵۹
۱۳۸۷/۰۴/۱۸	-	۱,۰۲۵	۲۳۵	۳۰۷,۸۰۱	۱,۰۴۰,۹۰۵	۱,۰۴۰,۵۵۲
۱۳۸۷/۰۴/۱۹	-	-	۲۳۵	۳۰۷,۸۰۱	۱,۰۴۱,۳۹۸	۱,۰۴۱,۰۴۷
۱۳۸۷/۰۴/۲۰	-	۵۰	۲۳۴	۳۰۷,۷۵۱	۱,۰۴۱,۸۸۸	۱,۰۴۱,۵۳۶
۱۳۸۷/۰۴/۲۱	-	-	۲۳۴	۳۰۷,۷۵۱	۱,۰۴۲,۳۷۸	۱,۰۴۲,۰۲۵
۱۳۸۷/۰۴/۲۲	۲,۶۷۰	۲,۵۶۲	۲۳۴	۳۰۷,۸۵۹	۱,۰۴۲,۸۶۸	۱,۰۴۲,۵۱۳
۱۳۸۷/۰۴/۲۳	-	۴۹۸	۲۳۳	۳۰۷,۳۶۱	۱,۰۴۳,۳۶۴	۱,۰۴۳,۰۰۵
پایان دوره شش ماهه و پرداخت سود ۳,۴۹۳ ریال در ازای هر واحد سرمایه‌گذاری						
جمع:	۳۶۸,۲۳۹	۳۷۴,۰۳۷	۲۳۳	۳۰۷,۳۶۱		

در نمودار زیر شمایی از روند کلی نرخ صدور و ابطال روزانه صندوق نمایش داده شده است.



نمودار روند قیمتی نرخ صدور و ابطال واحدهای سرمایه‌گذاری در هر روز (برحسب ریال)

پیوست دو:

شعب عملیاتی صندوق

در فاز دوم، تعداد ۱۰ شعبه دیگر از شعب بانک کارآفرین به منظور انجام عملیات صدور و ابطال واحدهای سرمایه‌گذاری تعیین شدند. و مجموع این شعب به ۱۷ شعبه فعال رسید. که این شعب به قرار زیر هستند:

ردیف	شعبه	رئیس شعبه	نماینده مدیر صندوق	کاربر پشتیبان	آدرس
۱	مرکزی	ریحانی	نرگس منجم	ملیحه مطلبی زاده	خیابان احمد قصیر(بخارست)، شماره ۶
۲	فرمانیه	حسن عقبائی	سوگل اعتمادی	مریم فیضی	خیابان کامرانیه، تقاطع شهید لواسانی، برج کوه نور، طبقه همکف
۳	آفریقا	شکیبا	پانته آقرائی	مینا کاموئی	خیابان آفریقا، نبش کوچه گلفام
۴	پاسداران	رحیم پور	راحله سادات رضوی	محمد رضا صمدین	خیابان پاسداران، مقابل خیابان بوستان چهارم، پلاک ۲۲۲
۵	جمهوری	کاظمی نیا	پیمان افراشته	اعظم نیک فر	خیابان جمهوری، نبش چهارراه سی تیر، پلاک ۵۰۵
۶	سعادت آباد	کهریزی	الهام حسن پور	الهه سلطان محمدی	سعادت آباد، پائین تر از میدان کاج، نبش خیابان ۱۶
۷	ظفر	حسین عقبائی	لیلا سادات هاشمی	-	خیابان وحید دستگردی (ظفر)، بین آفریقا و ولیعصر، شماره ۳۱۵
۸	قلهک (کیان)	آقای دهقانی	پروا نوری	-	خیابان شریعتی، نرسیده به دولت، روبروی ایرانمهر، بیمارستان کیان، نبش کوچه پرچم
۹	ستارخان	آقای مرادی	منیره محمدی	-	میدان توحید، ابتدای خیابان ستارخان پلاک ۱۱ و ۱۳
۱۰	گلستان	خانم تبریزی	رباب مجاوری	-	شهرک غرب، فازیک، مجتمع تجاری گلستان، طبقه همکف، شماره ۱۳۵ و ۱۳۶
۱۱	ونک	آقای پرمر	شادی قیصری	-	خیابان ملاصدرا، شیراز شمالی، میدان شیرازونک، ساختمان ایران سkena
۱۲	باغ فردوس	آقای سلیمیان	درسای صفوی	-	خیابان ولیعصر، نرسیده به میدان تجریش (باغ فردوس) نبش کوچه طوس
۱۳	بلوارناهدید	آقای عبادی	محمد حسین گودرزی	-	خیابان ولیعصر، بالاتر از تقاطع نیایش، خیابان ناهید غربی، پلاک ۱۰
۱۴	کریمخان زند (شیراز)	آقای پورسرخ	علیرضا رفیعی	-	بلوار کریم خان زند، مقابل خیابان هفتم تیر (۲۰ متری سینما سعدی)
۱۵	بلوار هفتم تیر (کرج)	خانم شیخ عطار	سکینه کریمی	-	بلوار هفتم تیر، جنب شهرداری منطقه ۲
۱۶	میر اصفهان	آقای روح الامین	عادلہ فتوحی	-	فلکه فیض، ابتدای خیابان میر، جنب بیمارستان سپاهان
۱۷	استاد شهریار (تبریز)	خانم کرامتی	علی بختیاری	-	خیابان امام، مقابل خانه فرهنگ، پلاک ۹۱۵

برای کسب اطلاعات بیشتر در زمینه شعب جدید و همچنین آگاهی از آخرین وضعیت صندوق سرمایه‌گذاری کارآفرین می‌توانید به پایگاه الکترونیکی آن به آدرس <http://www.KarafarinBank.com/MutualFunds> مراجعه کنید.