

گزارش عملکرد شش ماهه
صندوق سرمایه‌گذاری کارآفرین
برای دوره منتهی به ۲۳/۱۰/۸۷

« ثبت شده به شماره ۱۰۵۸۱ نزد سازمان بورس و اوراق بهادار »

به نام خدا

معرفی «صندوق سرمایه‌گذاری کارآفرین»

صندوق سرمایه‌گذاری کارآفرین **اولین صندوق سرمایه‌گذاری** کشور است که به ابتکار بانک کارآفرین و در چارچوب قانون بازار اوراق بهادار جمهوری اسلامی ایران مصوب ۸۴/۹/۱ مجلس شورای اسلامی تاسیس شده است.

طراحی این صندوق از اوایل سال ۱۳۸۵ در مدیریت امور سرمایه‌گذاری بانک کارآفرین و با هدف ایجاد یک ابزار ساده برای سرمایه‌گذاری عموم مردم در انواع اوراق بهادار شروع شد. یکی از اهداف اولیه این صندوق، فعالیت در بازار سرمایه و به جریان انداختن سرمایه فراهم شده در بازار سرمایه در قالب خرید و فروش سهام بود، اما بدلیل ریسک بالای بازار بورس و همچنین عدم نقدشوندگی کافی اوراق بهادار موجود در آن، تصمیم بر این شد که منابع این صندوق صرفاً در اوراق بهادار با درآمد ثابت که از تضمین‌های کافی نیز برخوردار باشند، سرمایه‌گذاری شود.

نهایتاً با همکاری معاونت محترم نظارت بر نهادهای مالی سازمان بورس، اساسنامه نهایی در تاریخ ۸۶/۲/۲ به عنوان اولین صندوق سرمایه‌گذاری کشور به تصویب هیات مدیره سازمان بورس و اوراق بهادار رسید و تحت شماره ۱۰۵۸۱ نزد سازمان بورس و اوراق بهادار ثبت گردید.

به منظور معرفی این صندوق به بازار سرمایه کشور، کنفرانس مطبوعاتی در تاریخ ۸۶/۴/۱۹ در محل اتاق بازرگانی صنایع و معادن ایران برگزار شد. در این کنفرانس مطبوعاتی که با حضور مدیرعامل بانک کارآفرین، معاونت نظارت بر نهادهای مالی سازمان بورس و اوراق بهادار و بیش از چهار نفر از مدیران ارشد بانک کارآفرین و سازمان بورس و اوراق بهادار و همچنین نمایندگان خبرگزاریها و روزنامه‌های اقتصادی کشور برگزار شد، مشخصات صندوق سرمایه‌گذاری کارآفرین و فرآیند عملیات اجرایی آن برای حضار ارائه گردید و در پایان مسئولان صندوق به سئوالات مدعوین پاسخ دادند.

همچنین در این جلسه پایگاه الکترونیکی صندوق به آدرس <http://www.KarafarinBank.com/MutualFunds> معرفی گردید. این پایگاه حاوی کلیه اطلاعات مورد نیاز سرمایه‌گذاران برای آشنایی با این صندوق و نحوه فعالیت آن می‌باشد. از جمله موارد مندرج در این پایگاه می‌توان به متن اساسنامه صندوق، تصویرمجاز و سند ثبت صندوق نزد سازمان بورس و اوراق بهادار و همچنین سایر اطلاعات مورد نیاز سرمایه‌گذاران از جمله فرآیندهای صدور و ابطال واحدهای سرمایه‌گذاری و شعب منتخب بانک که بمنظور انجام عملیات صدور و ابطال واحدهای سرمایه‌گذاری معرفی شده‌اند و همچنین نرخ روزانه صدور و ابطال واحدهای سرمایه‌گذاری اشاره کرد.

صندوق سرمایه‌گذاری کارآفرین، همانطور که در اساسنامه آن مشخص شده است، بصورت سرمایه باز اداره شده و سرمایه‌گذاران همواره می‌توانند در صندوق، سرمایه‌گذاری جدیدی انجام داده و یا سرمایه‌گذاری خود را در صندوق کاهش دهند. مدیریت صندوق باتوجه به جریان ورود یا خروج سرمایه به /یا/ از صندوق، داراییهای صندوق سرمایه‌گذاری را مدیریت کرده و نسبت به انجام سرمایه‌گذاری جدید از محل منابع جدید یا تامین نقدینگی برای پرداخت به سرمایه‌گذارانی که قصد خروج از صندوق را دارند اقدام می‌کند.

عملیات طی دوره

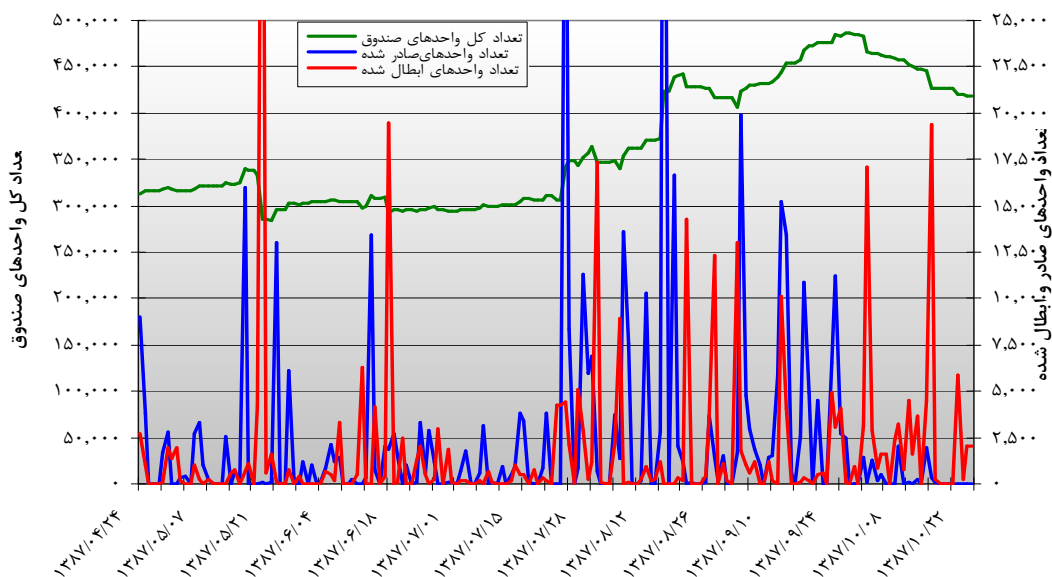
طی دوره شش ماهه فعالیت صندوق از ۸۷/۰۴/۲۴ تا ۸۷/۱۰/۲۳، در ۱۸۳ روز مجموعاً ۴۱۸ درخواست صدور واحد سرمایه‌گذاری برای صدور ۴۴۰،۸۲۱ واحد سرمایه‌گذاری مجموعاً به مبلغ ۴۴۷،۵۱۴ میلیون ریال و ۴۲۱ درخواست ابطال برای ابطال ۳۳۰،۲۸۱ واحد سرمایه‌گذاری مجموعاً به مبلغ ۳۳۷،۰۲۸ میلیون ریال از طریق شعب منتخب بانک کارآفرین در سیستم عملیاتی صندوق به ثبت رسیده است. در جدول و نمودار زیر، توزیع درخواستهای صدور و ابطال واحدهای سرمایه‌گذاری به تفکیک شعب و همچنین طی روزهای مختلف دوره سه ماهه فعالیت صندوق نمایش داده شده است.

کل	مرکزی	مدیریت	سعادت آباد	ظفر	آفریقا	جمهوری	فرمانیه	پاسداران	ستارخان	ناهدید	باغ فردوس	درخواستهای صدور
۴۱۸	۶۳	۷۱	۸۷	۶۰	۴۴	۳۱	۲۸	۱۲	۱	۱۸	۳	
۴۴۰،۸۲۱	۶۳،۱۱۰	۳۵،۶۵۰	۱۷۳،۰۹۵	۴۰،۹۹۰	۳۸،۶۸۵	۷،۶۴۵	۷۳،۵۴۲	۲،۶۰۹	۱۷۶	۲،۲۵۲	۳۰،۶۷	واحدهای صادر شده

کل	مرکزی	مدیریت	سعادت آباد	ظفر	آفریقا	جمهوری	فرمانیه	پاسداران	ستارخان	ناهدید	باغ فردوس	درخواستهای ابطال
۴۲۱	۵۲	۷۴	۸۹	۴۲	۴۵	۴۱	۲۲	۲۸	۱	۲۰	۷	
۳۳۰،۲۸۱	۳۴،۸۴۵	۷۹،۷۰۹	۷۰،۷۹۰	۲۵،۹۴۲	۲۹،۰۵۴	۱۲،۳۸۶	۲۰،۷۱۵	۶،۱۳۰	۱۷۶	۴۸،۶۰۴	۱،۹۳۰	واحدهای ابطال شده

جدول ۱: آمار ثبت درخواستهای صدور و ابطال واحدهای سرمایه‌گذاری به تفکیک شعب عملیاتی صندوق سرمایه‌گذاری کارآفرین.

آمار نمایش داده شده در نمودار زیر نشان دهنده تثبیت نسبی وضعیت صندوق می‌باشد، بگونه‌ای که علیرغم حجم صدور و ابطال حدود ۷۷۱ هزار واحد سرمایه‌گذاری به ارزش بیش از ۷۸۴ میلیارد ریال، سرمایه صندوق در محدوده ۲۸۵ تا ۴۸۵ میلیارد ریال در نوسان بوده است.



نمودار ۱: آمار تعداد واحدهای سرمایه‌گذاری صادر و ابطال شده در هر روز به همراه تعداد کل واحدهای سرمایه‌گذاری صندوق.

ترکیب سرمایه‌گذاران صندوق سرمایه‌گذاری کارآفرین

با توجه به سهولت ورود و خروج به / از صندوق‌های سرمایه‌گذاری، اصولاً ترکیب سرمایه‌گذاران این‌گونه صندوق‌ها دائماً در حال تغییر می‌باشد. آخرین ترکیب سرمایه‌گذاران صندوق سرمایه‌گذاری کارآفرین در تاریخ ۸۷/۱۰/۲۳ (پایان دوره عملکرد شش ماهه صندوق) به قرار زیر بوده است:

ترکیب سرمایه‌گذاران	تعداد سرمایه‌گذاران	تعداد واحدهای سرمایه‌گذاری	درصد سرمایه‌گذاری
سرمایه‌گذاران حقوقی	۱۷	۹۶,۳۳۳	۲۳,۰۵٪
سرمایه‌گذاران حقیقی	۲۰۱	۳۲۱,۵۷۸	۷۶,۹۵٪
جمع	۲۱۸	۴۱۷,۹۰۱	۱۰۰٪

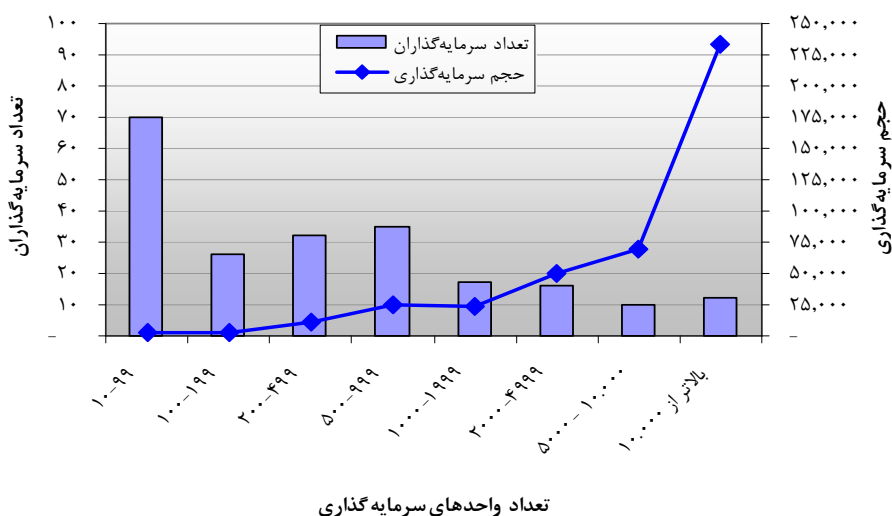
جدول ۲: ترکیب سرمایه‌گذاران حقیقی و حقوقی صندوق سرمایه‌گذاری کارآفرین در تاریخ ۸۷/۱۰/۲۳

✓ حجم سرمایه‌گذاری اشخاص حقیقی به میزان ۷۶,۹۵ درصد با سرانه سرمایه‌گذاری ۱۶۰۰ میلیون ریالی نشان‌دهنده موفقیت صندوق در جذب سرمایه‌های خرد و متوسط جامعه می‌باشد.

توزیع آماری سرمایه‌گذاران

بررسی آماری ترکیب سرمایه‌گذاران صندوق نشان می‌دهد که بیش از ۵۰٪ سرمایه‌گذاران با سرمایه‌ای کمتر از ۳۰۰ میلیون ریال در این صندوق سرمایه‌گذاری کرده‌اند و مجموع سرمایه‌گذاری این افراد بالغ بر ۹,۷۶۶ میلیون ریال از سرمایه صندوق معادل ۲,۳٪ منابع آن را تشکیل داده است.

بررسی دقیق‌تر آمار توزیع سرمایه‌گذاران حاکی از تأمین ۷۵٪ سرمایه صندوق توسط ۱۱,۵٪ سرمایه‌گذاران آن می‌باشد. در نمودار زیر توزیع آماری سرمایه‌گذاران نمایش داده شده است. البته باید به طول دسته بندی داده‌ها بر روی محور افقی دقت شود، زیرا بدلیل تراکم زیاد سرمایه‌گذاران کوچک با سرمایه‌گذاری زیر ۲۰۰ میلیون ریال، طول دسته‌های اول، (برای این سرمایه‌گذاران کوچک‌تر) کوتاه‌تر در نظر گرفته شده است.

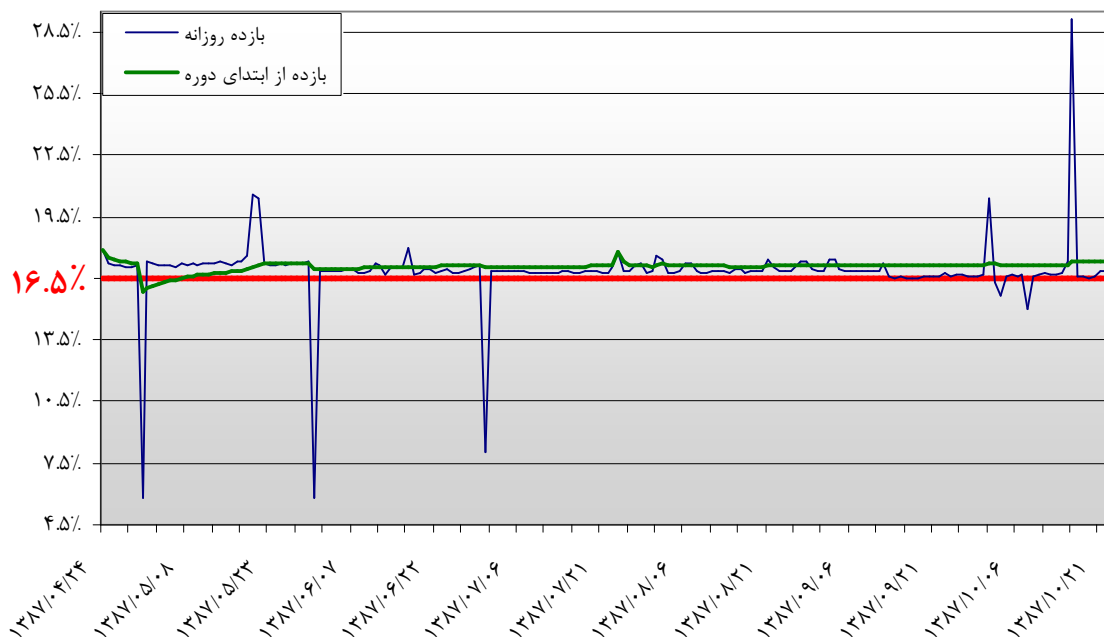


نمودار ۲: توزیع آماری سرمایه‌گذاران و مقایسه تعداد سرمایه‌گذاران و حجم سرمایه‌گذاری.

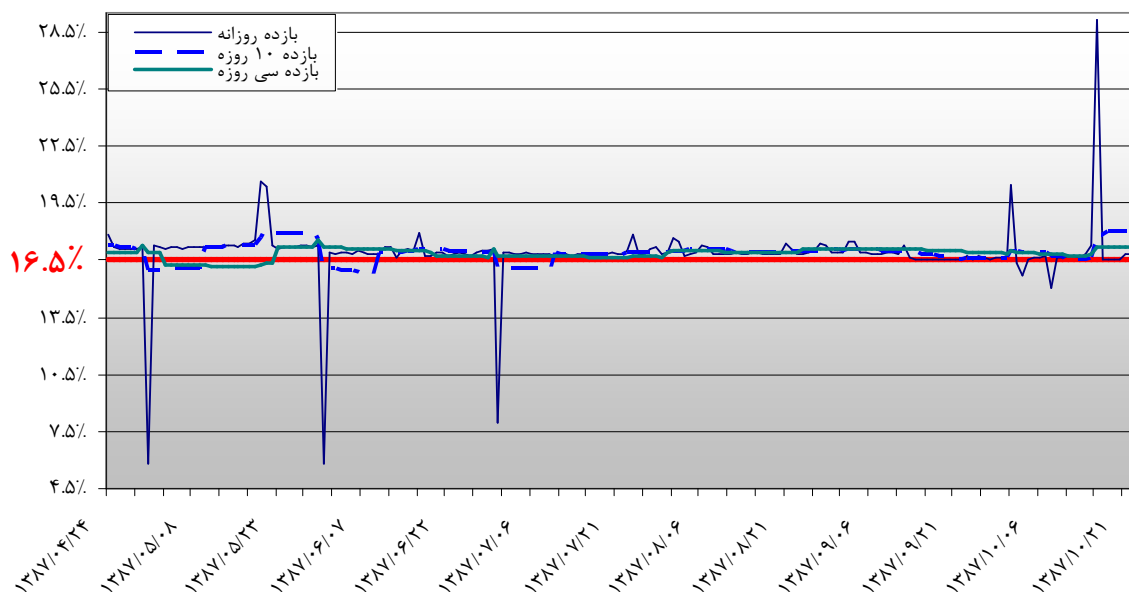
بازدهی صندوق

در دوره عملکرد شش ماهه صندوق سرمایه‌گذاری کارآفرین، بازده روزانه واحدهای سرمایه‌گذاری در هر روز بین ۵.۷۷٪ تا ۲۹.۱۰٪ (سالانه) در نوسان بوده است. روند بازده روزانه، بازده کل و همچنین بازده ۱۰ روزه و ۳۰ روزه صندوق در نمودارهای زیر به نمایش درآمده است.

عمده ترین دلایل نوسان نرخ بازده در تاریخهای مختلف تغییر مداوم ترکیب پرتفوی اوراق مشارکت موجود در صندوق، عدم یکسان بودن نرخ سود و دوره‌های پرداخت سود اوراق مختلف و همچنین عدم انطباق سررسیدهای پرداخت سود اوراق مشارکت مختلف بوده است.



نمودار ۳: روند بازده روزانه و مقایسه آن با بازده کلی صندوق طی دوره فعالیت.



نمودار ۴: روند بازده روزانه و مقایسه آن با بازده ۱۰ روزه و ۳۰ روزه صندوق در روزهای مختلف طی دوره.

ترازنامه

در سیستم مالی صندوق سرمایه‌گذاری کارآفرین، اطلاعات ترازنامه همواره بروز بوده و ارزش روز داراییها و بدهی‌ها بصورت روزانه توسط نرم افزار بروز می‌شود. ارزش روز داراییها در ترازنامه همواره منعکس کننده ارزش فروش آنها می‌باشد بنابراین همواره نرخ ابطال واحدهای سرمایه‌گذاری در پایان هر روز برابر خالص ارزش روز داراییهای صندوق بر اساس اطلاعات ترازنامه تقسیم بر تعداد واحدهای سرمایه‌گذاری نزد سرمایه‌گذاران می‌باشد.

صندوق سرمایه‌گذاری کارآفرین

ترازنامه

در تاریخ ۲۳ دی ۱۳۸۷

در تاریخ ۸۷/۰۴/۲۳ (میلیون ریال)	در تاریخ ۸۷/۱۰/۲۳ (میلیون ریال)	شرح
		دارائیهای جاری
۱	۱۰۰,۰۰۲	وجوه نقد و سپرده بانکی
۰	۱,۳۳۲	حسابهای دریافتی
۳۰۴,۹۷۳	۳۳۲,۱۴۵	اوراق مشارکت (مبلغ اسمی اوراق)
۱۷,۳۴۹	۵,۰۶۲	حسابهای دریافتی (سود روزشمار اوراق مشارکت)
۳۲۲,۳۲۳	۴۳۸,۵۴۱	جمع دارائیهای جاری
		بدهیهای جاری
۵۱۹	۲,۱۵۰	بستانکاران
۸۱	۵۰	ذخیره هزینه نگهداری اوراق مشارکت
۹۹۴	۵۷۴	ذخیره کارمزد مدیریت
۱۳,۳۶۸	۱۷,۸۶۱	سود پرداختی به سرمایه‌گذاران
۱۴,۹۶۲	۲۰,۶۳۵	جمع بدهیهای جاری
۳۰۷,۳۶۱	۴۱۷,۹۰۶	خالص دارائیهای جاری
		حقوق سرمایه‌گذاران
۳۰۷,۳۶۱	۴۱۷,۹۰۱	ارزش اسمی واحدهای سرمایه‌گذاری
.	۵	سود انباشته
۳۰۷,۳۶۱	۴۱۷,۹۰۶	جمع حقوق سرمایه‌گذاران

ترکیب داراییهای صندوق

ترکیب داراییهای صندوق سرمایه‌گذاری در مقطع پایان دوره شش ماهه فعالیت صندوق در تاریخ ۸۷/۱۰/۲۳ به قرار زیر بوده است:

ارزش روز (میلیون ریال)	مبلغ اسمی (میلیون ریال)	نرخ سود	تاریخ سررسید	تاریخ انتشار	اوراق مشارکت
۱۲۹،۹۸۷	۱۲۸،۶۲۰	۱۸	۱۳۹۱/۱۰/۰۱	۱۳۸۷/۱۰/۰۱	نیروگاه‌های برق آبی ۸۷
۱۰۰،۴۳۲	۱۰۰،۰۰۰	۱۸	۱۳۹۰/۱۰/۱۴	۱۳۸۷/۱۰/۱۴	رایان سایپا ۸۷
۴۷،۴۶۲	۴۷،۱۱۹	۱۷	۱۳۸۸/۱۰/۰۷	۱۳۸۳/۱۰/۰۷	عمرانی مرحله ۱-۸۳
۳۷،۴۸۲	۳۴،۹۹۶	۱۹	۱۳۸۸/۰۵/۳۱	۱۳۸۴/۰۵/۳۱	ایران خودرو خراسان
۲۱،۸۴۴	۲۱،۴۱۰	۱۶	۱۳۸۷/۱۲/۰۵	۱۳۸۶/۱۲/۰۵	مرکزی مرحله هشتم ۸۶
۳۳۷،۲۰۷	۳۳۲،۱۴۵	جمع:			

جدول ۳: ترکیب انواع اوراق مشارکت موجود در پرتفوی صندوق سرمایه‌گذاری کارآفرین.

پرداخت سود

در پایان دوره شش ماهه صندوق، سود خالص ۴۲،۷۴۳ ریال برای هر واحد سرمایه‌گذاری محقق شد. با توجه به طول ۱۸۳ روزه این دوره، بازدهی صندوق طی این دوره شش ماهه بالغ بر ۱۷،۳٪ بوده است. که ۰/۸٪ بالاتر از حداقل نرخ تضمین شده در اساسنامه صندوق سرمایه‌گذاری کارآفرین بوده است.

سود ۱۳،۳ میلیارد ریالی کلیه سرمایه‌گذاران در پایان دوره سه ماهه اول منتهی به ۸۷/۰۷/۲۳ (شامل ۲۵۶ شخص حقیقی و حقوقی) مربوط به ۳۰۶،۲۶۵ واحد سرمایه‌گذاری صندوق، یک روز پس از پایان دوره فعالیت سه ماهه صندوق (در تاریخ ۸۷/۰۷/۲۴) و همچنین سود ۱۷،۹ میلیارد ریالی کلیه سرمایه‌گذاران در پایان دوره سه ماهه دوم منتهی به ۸۷/۱۰/۲۳ (شامل ۲۱۸ شخص حقیقی و حقوقی) مربوط به ۴۱۷،۹۰۱ واحد سرمایه‌گذاری صندوق، یک روز پس از پایان دوره فعالیت سه ماهه صندوق (در تاریخ ۸۷/۱۰/۲۴) بطور خودکار به حساب بانکی هریک از آنها واریز گردید.

علیرضا قنبرعباسی
عضو هیات مدیره

مهدی شبانی
عضو هیات مدیره

علیرضا توکلی
عضو هیات مدیره
و مدیر اجرایی صندوق

پیوست یک:

آمار روزانه صدور و ابطال واحدهای سرمایه‌گذاری صندوق سرمایه‌گذاری کارآفرین به همراه نرخ روزانه صدور و ابطال.

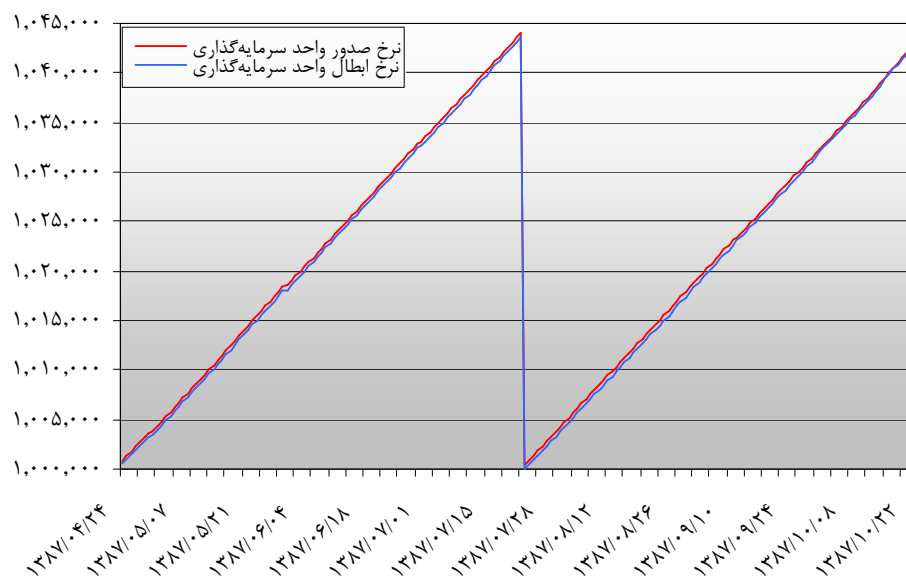
نرخ ابطال واحد سرمایه‌گذاری	نرخ صدور واحد سرمایه‌گذاری	تعداد کل واحدهای صندوق	تعداد سرمایه‌گذاران	تعداد واحد باطل شده	تعداد واحد صادر شده	تاریخ
۱,۰۰۰,۰۰۰	۱,۰۰۰,۳۶۶	۳۱۳,۶۹۹	۲۳۴	۲,۶۸۰	۹,۰۱۸	۱۳۸۷/۰۴/۲۴
۱,۰۰۰,۴۹۰	۱,۰۰۰,۸۴۶	۳۱۶,۵۰۰	۲۳۲	۱,۰۵۹	۳,۸۶۰	۱۳۸۷/۰۴/۲۵
۱,۰۰۰,۹۶۲	۱,۰۰۱,۳۲۰	۳۱۶,۵۰۰	۲۳۲	-	-	۱۳۸۷/۰۴/۲۶
۱,۰۰۱,۴۳۱	۱,۰۰۱,۷۹۳	۳۱۶,۵۰۰	۲۳۲	-	-	۱۳۸۷/۰۴/۲۷
۱,۰۰۱,۹۰۰	۱,۰۰۲,۲۶۶	۳۱۶,۵۰۰	۲۳۲	-	-	۱۳۸۷/۰۴/۲۸
۱,۰۰۲,۳۶۹	۱,۰۰۲,۷۳۹	۳۱۸,۰۹۵	۲۳۳	۹۰	۱,۶۸۵	۱۳۸۷/۰۴/۲۹
۱,۰۰۲,۸۳۸	۱,۰۰۳,۲۱۲	۳۱۸,۹۵۵	۲۳۴	۱,۹۷۵	۲,۸۳۵	۱۳۸۷/۰۴/۳۰
۱,۰۰۳,۳۱۰	۱,۰۰۳,۶۸۸	۳۱۷,۶۲۲	۲۳۴	۱,۳۳۳	-	۱۳۸۷/۰۴/۳۱
۱,۰۰۳,۴۶۹	۱,۰۰۳,۸۴۹	۳۱۵,۶۷۲	۲۳۲	۱,۹۷۵	۲۵	۱۳۸۷/۰۵/۰۱
۱,۰۰۳,۹۴۵	۱,۰۰۴,۳۲۸	۳۱۵,۸۴۰	۲۳۴	۱۵۳	۳۲۱	۱۳۸۷/۰۵/۰۲
۱,۰۰۴,۴۱۹	۱,۰۰۴,۸۰۲	۳۱۶,۲۴۰	۲۳۵	-	۴۰۰	۱۳۸۷/۰۵/۰۳
۱,۰۰۴,۸۹۰	۱,۰۰۵,۲۷۶	۳۱۶,۲۴۰	۲۳۵	-	-	۱۳۸۷/۰۵/۰۴
۱,۰۰۵,۳۶۲	۱,۰۰۵,۷۵۰	۳۱۷,۹۱۹	۲۳۷	۱,۰۰۰	۲,۶۷۹	۱۳۸۷/۰۵/۰۵
۱,۰۰۵,۸۳۵	۱,۰۰۶,۲۲۵	۳۲۱,۰۰۴	۲۳۸	۲۴۳	۳,۳۲۸	۱۳۸۷/۰۵/۰۶
۱,۰۰۶,۳۰۶	۱,۰۰۶,۷۰۰	۳۲۲,۰۱۷	۲۳۸	-	۱,۰۱۳	۱۳۸۷/۰۵/۰۷
۱,۰۰۶,۷۸۰	۱,۰۰۷,۱۷۴	۳۲۲,۰۱۷	۲۳۸	۲۷۰	۲۷۰	۱۳۸۷/۰۵/۰۸
۱,۰۰۷,۲۵۴	۱,۰۰۷,۶۴۹	۳۲۲,۰۱۷	۲۳۸	-	-	۱۳۸۷/۰۵/۰۹
۱,۰۰۷,۷۲۹	۱,۰۰۸,۱۲۵	۳۲۱,۹۹۲	۲۳۷	۲۵	-	۱۳۸۷/۰۵/۱۰
۱,۰۰۸,۲۰۳	۱,۰۰۸,۶۲۵	۳۲۱,۹۹۲	۲۳۷	-	-	۱۳۸۷/۰۵/۱۱
۱,۰۰۸,۶۷۸	۱,۰۰۹,۱۰۰	۳۲۴,۵۲۰	۲۳۹	-	۲,۵۲۸	۱۳۸۷/۰۵/۱۲
۱,۰۰۹,۱۵۳	۱,۰۰۹,۵۷۶	۳۲۳,۹۴۰	۲۳۹	۵۸۰	-	۱۳۸۷/۰۵/۱۳
۱,۰۰۹,۶۳۰	۱,۰۱۰,۰۵۴	۳۲۳,۸۷۲	۲۳۸	۷۷۸	۷۱۰	۱۳۸۷/۰۵/۱۴
۱,۰۱۰,۱۰۹	۱,۰۱۰,۵۳۱	۳۲۴,۱۱۱	۲۴۰	-	۲۳۹	۱۳۸۷/۰۵/۱۵
۱,۰۱۰,۵۸۶	۱,۰۱۱,۰۰۷	۳۳۹,۴۰۱	۲۴۰	۶۹۵	۱۵,۹۸۵	۱۳۸۷/۰۵/۱۶
۱,۰۱۱,۰۶۱	۱,۰۱۱,۴۸۷	۳۳۸,۳۰۱	۲۳۹	۱,۱۰۰	-	۱۳۸۷/۰۵/۱۷
۱,۰۱۱,۵۴۱	۱,۰۱۱,۹۶۷	۳۳۸,۳۰۱	۲۳۹	-	-	۱۳۸۷/۰۵/۱۸
۱,۰۱۲,۰۲۲	۱,۰۱۲,۴۴۷	۳۳۴,۰۵۰	۲۳۶	۴,۲۵۱	-	۱۳۸۷/۰۵/۱۹
۱,۰۱۲,۵۱۰	۱,۰۱۲,۹۳۷	۲۸۵,۷۶۰	۲۳۳	۴۸,۴۰۳	۱۱۳	۱۳۸۷/۰۵/۲۰
۱,۰۱۳,۰۸۲	۱,۰۱۳,۵۷۰	۲۸۵,۱۶۹	۲۳۳	۶۱۵	۲۴	۱۳۸۷/۰۵/۲۱
۱,۰۱۳,۶۴۷	۱,۰۱۴,۰۴۴	۲۸۳,۶۷۹	۲۳۱	۱,۶۰۰	۱۱۰	۱۳۸۷/۰۵/۲۲
۱,۰۱۴,۱۲۶	۱,۰۱۴,۵۲۳	۲۹۶,۵۷۹	۲۳۱	۱۰۰	۱۳,۰۰۰	۱۳۸۷/۰۵/۲۳
۱,۰۱۴,۶۰۱	۱,۰۱۵,۰۰۰	۲۹۶,۵۷۹	۲۳۱	-	-	۱۳۸۷/۰۵/۲۴
۱,۰۱۵,۰۷۸	۱,۰۱۵,۴۷۶	۲۹۶,۵۷۹	۲۳۱	-	-	۱۳۸۷/۰۵/۲۵
۱,۰۱۵,۵۵۶	۱,۰۱۵,۹۵۲	۳۰۱,۹۰۶	۲۳۴	۷۹۵	۶,۱۲۲	۱۳۸۷/۰۵/۲۶
۱,۰۱۶,۰۳۳	۱,۰۱۶,۴۲۹	۳۰۱,۹۰۶	۲۳۴	-	-	۱۳۸۷/۰۵/۲۷
۱,۰۱۶,۵۱۳	۱,۰۱۶,۹۰۷	۳۰۱,۵۰۱	۲۳۳	۴۰۵	-	۱۳۸۷/۰۵/۲۸
۱,۰۱۶,۹۹۳	۱,۰۱۷,۳۸۵	۳۰۲,۶۹۱	۲۳۷	-	۱,۱۹۰	۱۳۸۷/۰۵/۲۹
۱,۰۱۷,۴۷۳	۱,۰۱۷,۸۷۱	۳۰۲,۷۰۸	۲۳۷	-	۱۷	۱۳۸۷/۰۵/۳۰
۱,۰۱۷,۹۵۵	۱,۰۱۸,۳۵۰	۳۰۲,۷۰۸	۲۳۷	-	۱,۰۰۰	۱۳۸۷/۰۵/۳۱
۱,۰۱۸,۱۱۶	۱,۰۱۸,۵۴۶	۳۰۲,۷۰۸	۲۳۷	-	-	۱۳۸۷/۰۶/۰۱
۱,۰۱۸,۵۸۷	۱,۰۱۹,۰۱۳	۳۰۲,۷۸۹	۲۳۷	-	۸۱	۱۳۸۷/۰۶/۰۲
۱,۰۱۹,۰۵۷	۱,۰۱۹,۴۷۹	۳۰۲,۹۱۲	۲۳۸	۷۱۹	۸۴۲	۱۳۸۷/۰۶/۰۳
۱,۰۱۹,۵۲۹	۱,۰۱۹,۹۴۷	۳۰۵,۰۰۲	۲۴۰	۵۵۰	۲,۱۴۰	۱۳۸۷/۰۶/۰۴
۱,۰۲۰,۰۰۰	۱,۰۲۰,۴۱۳	۳۰۶,۵۶۱	۲۴۰	۱۶۵	۱,۲۲۴	۱۳۸۷/۰۶/۰۵
۱,۰۲۰,۴۷۰	۱,۰۲۰,۸۸۰	۳۰۴,۶۴۳	۲۳۹	۳,۳۴۲	۱,۴۲۴	۱۳۸۷/۰۶/۰۶
۱,۰۲۰,۹۴۴	۱,۰۲۱,۳۵۵	۳۰۴,۶۰۳	۲۳۹	۴۰	-	۱۳۸۷/۰۶/۰۷

تاریخ	تعداد واحد صادرشده	تعداد واحد باطل شده	تعداد سرمایه‌گذاران	تعداد کل واحدهای صندوق	نرخ صدور واحد سرمایه‌گذاری	نرخ ابطال واحد سرمایه‌گذاری
۱۳۸۷/۰۶/۰۸	-	-	۲۳۹	۳۰۴,۶۰۳	۱,۰۲۱,۸۲۰	۱,۰۲۱,۴۱۷
۱۳۸۷/۰۶/۰۹	۲۷۳	۳۰	۲۴۰	۳۰۴,۸۴۶	۱,۰۲۲,۲۸۷	۱,۰۲۱,۸۸۷
۱۳۸۷/۰۶/۱۰	۴۰	۵۲۰	۲۴۱	۳۰۴,۳۶۶	۱,۰۲۲,۷۵۳	۱,۰۲۲,۳۵۷
۱۳۸۷/۰۶/۱۱	-	۶,۲۵۹	۲۴۰	۲۹۸,۱۰۷	۱,۰۲۳,۲۲۲	۱,۰۲۲,۸۲۸
۱۳۸۷/۰۶/۱۲	۳۷۸	-	۲۴۱	۲۹۸,۴۸۵	۱,۰۲۳,۷۰۷	۱,۰۲۳,۳۱۰
۱۳۸۷/۰۶/۱۳	۱۳,۴۷۲	۱۷	۲۴۴	۳۱۱,۹۴۰	۱,۰۲۴,۱۷۰	۱,۰۲۳,۷۹۱
۱۳۸۷/۰۶/۱۴	۷۷۲	۴,۱۷۵	۲۴۵	۳۰۸,۵۳۷	۱,۰۲۴,۶۴۴	۱,۰۲۴,۲۵۸
۱۳۸۷/۰۶/۱۵	-	-	۲۴۵	۳۰۸,۵۳۷	۱,۰۲۵,۱۲۲	۱,۰۲۴,۷۳۶
۱۳۸۷/۰۶/۱۶	۲۰,۴۴	۴۲۶	۲۴۵	۳۱۰,۱۵۵	۱,۰۲۵,۵۹۵	۱,۰۲۵,۲۱۵
۱۳۸۷/۰۶/۱۷	۱,۸۸۵	۱۹,۵۰۰	۲۴۸	۲۹۲,۵۴۰	۱,۰۲۶,۰۶۲	۱,۰۲۵,۶۹۳
۱۳۸۷/۰۶/۱۸	۲,۶۹۶	۱۰	۲۴۹	۲۹۵,۲۲۶	۱,۰۲۶,۵۴۸	۱,۰۲۶,۱۹۸
۱۳۸۷/۰۶/۱۹	۱,۵۲۷	۵۳	۲۵۰	۲۹۶,۷۰۰	۱,۰۲۷,۰۱۹	۱,۰۲۶,۶۶۸
۱۳۸۷/۰۶/۲۰	۳۲	۲,۴۹۱	۲۴۸	۲۹۴,۲۴۱	۱,۰۲۷,۴۹۰	۱,۰۲۷,۱۳۹
۱۳۸۷/۰۶/۲۱	۱۰,۴۵	-	۲۴۹	۲۹۵,۲۸۶	۱,۰۲۷,۹۶۶	۱,۰۲۷,۶۱۵
۱۳۸۷/۰۶/۲۲	-	-	۲۴۹	۲۹۵,۲۸۶	۱,۰۲۸,۴۳۶	۱,۰۲۸,۰۹۲
۱۳۸۷/۰۶/۲۳	۱۲۰	۱,۳۰۰	۲۴۷	۲۹۴,۱۰۶	۱,۰۲۸,۹۰۵	۱,۰۲۸,۵۶۴
۱۳۸۷/۰۶/۲۴	۳,۳۱۰	۲۰,۰۰۰	۲۴۸	۲۹۵,۴۱۶	۱,۰۲۹,۳۷۹	۱,۰۲۹,۰۳۹
۱۳۸۷/۰۶/۲۵	۶۰۸	۴۹۸	۲۴۹	۲۹۵,۵۲۶	۱,۰۲۹,۸۵۱	۱,۰۲۹,۵۱۶
۱۳۸۷/۰۶/۲۶	۲,۹۱۱	-	۲۵۰	۲۹۸,۴۳۷	۱,۰۳۰,۳۲۲	۱,۰۲۹,۹۹۰
۱۳۸۷/۰۶/۲۷	۱,۲۰۰	۲۷۰	۲۵۱	۲۹۹,۳۶۷	۱,۰۳۰,۸۹۹	۱,۰۳۰,۴۶۳
۱۳۸۷/۰۶/۲۸	-	۳,۰۰۰	۲۵۱	۲۹۶,۳۶۷	۱,۰۳۱,۳۷۴	۱,۰۳۰,۹۳۹
۱۳۸۷/۰۶/۲۹	-	-	۲۵۱	۲۹۶,۳۶۷	۱,۰۳۱,۸۵۸	۱,۰۳۱,۴۱۹
۱۳۸۷/۰۶/۳۰	۷۴	۱,۸۷۴	۲۴۹	۲۹۴,۵۶۷	۱,۰۳۲,۳۳۸	۱,۰۳۱,۹۰۰
۱۳۸۷/۰۶/۳۱	۷۱	۹۰	۲۴۹	۲۹۴,۵۴۸	۱,۰۳۲,۸۱۶	۱,۰۳۲,۳۸۴
۱۳۸۷/۰۷/۰۱	-	-	۲۴۹	۲۹۴,۵۴۸	۱,۰۳۳,۰۴۰	۱,۰۳۲,۶۱۲
۱۳۸۷/۰۷/۰۲	۶۷۶	۱۴۶	۲۵۱	۲۹۵,۰۷۸	۱,۰۳۳,۵۱۵	۱,۰۳۳,۰۸۸
۱۳۸۷/۰۷/۰۳	۱,۷۹۷	۱۳۰	۲۵۲	۲۹۶,۷۴۵	۱,۰۳۳,۹۹۰	۱,۰۳۳,۵۶۶
۱۳۸۷/۰۷/۰۴	-	-	۲۵۲	۲۹۶,۷۴۵	۱,۰۳۴,۴۶۷	۱,۰۳۴,۰۴۳
۱۳۸۷/۰۷/۰۵	-	-	۲۵۲	۲۹۶,۷۴۵	۱,۰۳۴,۹۴۲	۱,۰۳۴,۵۲۰
۱۳۸۷/۰۷/۰۶	۶۱۱	۱۹۴	۲۵۶	۲۹۷,۱۶۲	۱,۰۳۵,۴۱۷	۱,۰۳۴,۹۹۸
۱۳۸۷/۰۷/۰۷	۳,۱۷۰	-	۲۵۸	۳۰۰,۳۳۲	۱,۰۳۵,۸۹۳	۱,۰۳۵,۴۷۶
۱۳۸۷/۰۷/۰۸	-	۶۷۶	۲۵۸	۲۹۹,۶۵۶	۱,۰۳۶,۳۷۴	۱,۰۳۵,۹۵۴
۱۳۸۷/۰۷/۰۹	۸۰	۴۸	۲۵۸	۲۹۹,۶۸۸	۱,۰۳۶,۸۵۵	۱,۰۳۶,۴۳۱
۱۳۸۷/۰۷/۱۰	-	-	۲۵۸	۲۹۹,۶۸۸	۱,۰۳۷,۳۳۳	۱,۰۳۶,۹۰۸
۱۳۸۷/۰۷/۱۱	۹۶۳	-	۲۵۸	۳۰۰,۶۵۱	۱,۰۳۷,۸۱۲	۱,۰۳۷,۳۸۴
۱۳۸۷/۰۷/۱۲	-	-	۲۵۸	۳۰۰,۶۵۱	۱,۰۳۸,۲۹۲	۱,۰۳۷,۸۶۰
۱۳۸۷/۰۷/۱۳	۴۷۹	۱۸۴	۲۵۷	۳۰۰,۹۴۶	۱,۰۳۸,۷۷۱	۱,۰۳۸,۳۳۸
۱۳۸۷/۰۷/۱۴	۹۴۰	۱,۰۵۶	۲۵۶	۳۰۰,۸۳۰	۱,۰۳۹,۲۵۱	۱,۰۳۸,۸۱۴
۱۳۸۷/۰۷/۱۵	۳,۸۴۷	۵۱۰	۲۵۷	۳۰۴,۱۶۷	۱,۰۳۹,۷۳۲	۱,۰۳۹,۲۹۳
۱۳۸۷/۰۷/۱۶	۳,۴۴۲	۵۱۸	۲۵۶	۳۰۷,۰۹۱	۱,۰۴۰,۲۱۴	۱,۰۳۹,۷۷۲
۱۳۸۷/۰۷/۱۷	۵۷	-	۲۵۷	۳۰۷,۱۴۸	۱,۰۴۰,۶۹۶	۱,۰۴۰,۲۵۰
۱۳۸۷/۰۷/۱۸	۱۰	۷۶۰	۲۵۵	۳۰۶,۳۹۸	۱,۰۴۱,۱۷۵	۱,۰۴۰,۷۲۸
۱۳۸۷/۰۷/۱۹	-	-	۲۵۵	۳۰۶,۳۹۸	۱,۰۴۱,۶۵۷	۱,۰۴۱,۲۰۸
۱۳۸۷/۰۷/۲۰	۸۳۴	۳۵۰	۲۵۶	۳۰۶,۸۸۲	۱,۰۴۲,۱۳۸	۱,۰۴۱,۶۸۸
۱۳۸۷/۰۷/۲۱	۳,۹۹۵	۱۵۰	۲۵۸	۳۱۰,۵۲۷	۱,۰۴۲,۶۲۰	۱,۰۴۲,۱۷۰
۱۳۸۷/۰۷/۲۲	۲۹	-	۲۵۸	۳۱۰,۵۵۶	۱,۰۴۳,۱۰۱	۱,۰۴۲,۶۴۹
۱۳۸۷/۰۷/۲۳	-	۴,۲۹۱	۲۵۶	۳۰۶,۲۶۵	۱,۰۴۳,۵۸۵	۱,۰۴۳,۱۲۹
۱۳۸۷/۰۷/۲۴	۴۰۰,۹۶	۴۴۶۲	۲۵۴	۳۴۱,۸۹۹	۱,۰۰۰,۴۶۶	۱,۰۰۰,۰۰۰
۱۳۸۷/۰۷/۲۵	۸۳۵۵	۲۱۰۰	۲۵۴	۳۴۸,۱۵۴	۱,۰۰۰,۹۴۲	۱,۰۰۰,۴۸۸
۱۳۸۷/۰۷/۲۶	.	.	۲۵۴	۳۴۸,۱۵۴	۱,۰۰۰,۱۴۱۳	۱,۰۰۰,۹۵۰
۱۳۸۷/۰۷/۲۷	۸۱۳	۵۱۱۹	۲۵۲	۳۴۳,۸۴۸	۱,۰۰۰,۱۸۷۹	۱,۰۰۰,۴۱۲

تاریخ	تعداد واحد صادرشده	تعداد واحد باطل شده	تعداد سرمایه‌گذاران	تعداد کل واحدهای صندوق	نرخ صدور واحد سرمایه‌گذاری	نرخ ابطال واحد سرمایه‌گذاری
۱۳۸۷/۰۷/۲۸	۱۱۲۹۹	۲۹۱۶	۲۵۳	۳۵۲.۲۳۱	۱.۰۰۲.۳۵۳	۱.۰۰۱.۸۸۱
۱۳۸۷/۰۷/۲۹	۵۹۹۰	۲۴۰	۲۵۴	۳۵۷.۹۸۱	۱.۰۰۲.۸۲۴	۱.۰۰۲.۳۵۳
۱۳۸۷/۰۷/۳۰	۶۸۶۷	۱۲۰۸	۲۵۳	۳۶۳.۶۴۰	۱.۰۰۳.۲۸۹	۱.۰۰۲.۸۱۴
۱۳۸۷/۰۸/۰۱	۶۴۲	۱۷۳۳۵	۲۵۲	۳۴۶.۹۴۷	۱.۰۰۳.۷۵۸	۱.۰۰۳.۲۷۸
۱۳۸۷/۰۸/۰۲	۰	۸۰	۲۵۲	۳۴۶.۸۶۷	۱.۰۰۴.۲۶۳	۱.۰۰۳.۷۶۳
۱۳۸۷/۰۸/۰۳	۰	۰	۲۵۲	۳۴۶.۸۶۷	۱.۰۰۴.۷۲۱	۱.۰۰۴.۲۴۳
۱۳۸۷/۰۸/۰۴	۰	۰	۲۵۲	۳۴۶.۸۶۷	۱.۰۰۵.۱۸۵	۱.۰۰۴.۷۰۴
۱۳۸۷/۰۸/۰۵	۳۷۱۴	۲۱۸۷	۲۵۱	۳۴۸.۳۹۴	۱.۰۰۵.۶۴۹	۱.۰۰۵.۱۶۶
۱۳۸۷/۰۸/۰۶	۱۳۶۴	۸۹۰۱	۲۴۷	۳۴۰.۸۵۷	۱.۰۰۶.۱۱۶	۱.۰۰۵.۶۳۱
۱۳۸۷/۰۸/۰۷	۱۳۵۶۳	۰	۲۴۹	۳۵۴.۴۲۰	۱.۰۰۶.۶۰۳	۱.۰۰۶.۱۰۶
۱۳۸۷/۰۸/۰۸	۷۵۲۹	۷۵	۲۴۹	۳۶۱.۸۷۴	۱.۰۰۷.۰۷۰	۱.۰۰۶.۵۸۰
۱۳۸۷/۰۸/۰۹	۰	۰	۲۴۹	۳۶۱.۸۷۴	۱.۰۰۷.۵۳۷	۱.۰۰۷.۰۴۴
۱۳۸۷/۰۸/۱۰	۰	۰	۲۴۹	۳۶۱.۸۷۴	۱.۰۰۸.۰۰۱	۱.۰۰۷.۵۰۷
۱۳۸۷/۰۸/۱۱	۱۵۹	۲۷۵	۲۴۷	۳۶۱.۷۵۸	۱.۰۰۸.۴۶۵	۱.۰۰۷.۹۷۰
۱۳۸۷/۰۸/۱۲	۱۰۳۲۶	۹۵۵	۲۴۵	۳۷۱.۱۲۹	۱.۰۰۸.۹۳۰	۱.۰۰۸.۴۳۵
۱۳۸۷/۰۸/۱۳	۳۰	۱۷۰	۲۴۵	۳۷۰.۹۸۹	۱.۰۰۹.۴۰۰	۱.۰۰۸.۹۰۱
۱۳۸۷/۰۸/۱۴	۱۲	۲۸۰	۲۴۵	۳۷۰.۷۲۱	۱.۰۰۹.۸۶۵	۱.۰۰۹.۳۶۶
۱۳۸۷/۰۸/۱۵	۲۸۳۶	۱۱۶۱	۲۴۶	۳۷۲.۳۹۶	۱.۰۱۰.۳۳۰	۱.۰۰۹.۸۳۰
۱۳۸۷/۰۸/۱۶	۵۰۴۱۵	۰	۲۴۸	۴۲۲.۸۱۱	۱.۰۱۰.۷۹۷	۱.۰۱۰.۲۹۸
۱۳۸۷/۰۸/۱۷	۰	۰	۲۴۸	۴۲۲.۸۱۱	۱.۰۱۱.۲۷۹	۱.۰۱۰.۷۶۶
۱۳۸۷/۰۸/۱۸	۱۶۷۰۲	۰	۲۵۰	۴۳۹.۵۱۳	۱.۰۱۱.۷۴۴	۱.۰۱۱.۲۳۱
۱۳۸۷/۰۸/۱۹	۲۰۲۹	۳۱۲	۲۵۱	۴۴۱.۲۳۰	۱.۰۱۲.۲۱۴	۱.۰۱۱.۶۹۸
۱۳۸۷/۰۸/۲۰	۱۱۸۹	۱۷۵	۲۵۳	۴۴۲.۲۴۴	۱.۰۱۲.۶۸۱	۱.۰۱۲.۱۶۵
۱۳۸۷/۰۸/۲۱	۴۰	۱۴۳۱۸	۲۵۲	۴۲۷.۹۶۶	۱.۰۱۳.۱۴۷	۱.۰۱۲.۶۳۲
۱۳۸۷/۰۸/۲۲	۸۸	۰	۲۵۲	۴۲۸.۰۵۴	۱.۰۱۳.۶۴۶	۱.۰۱۳.۱۱۵
۱۳۸۷/۰۸/۲۳	۰	۰	۲۵۲	۴۲۸.۰۵۴	۱.۰۱۴.۱۱۰	۱.۰۱۳.۵۸۹
۱۳۸۷/۰۸/۲۴	۰	۰	۲۵۲	۴۲۸.۰۵۴	۱.۰۱۴.۵۷۷	۱.۰۱۴.۰۵۶
۱۳۸۷/۰۸/۲۵	۴۹	۴۴۳	۲۵۱	۴۲۷.۶۶۰	۱.۰۱۵.۰۴۳	۱.۰۱۴.۵۲۴
۱۳۸۷/۰۸/۲۶	۳۶۲۰	۳۷۵۸	۲۵۳	۴۲۷.۵۲۲	۱.۰۱۵.۵۱۲	۱.۰۱۴.۹۹۳
۱۳۸۷/۰۸/۲۷	۱۴۴۵	۱۲۳۳۰	۲۵۲	۴۱۶.۶۳۷	۱.۰۱۵.۹۸۳	۱.۰۱۵.۴۶۶
۱۳۸۷/۰۸/۲۸	۲۶۱	۴۰	۲۵۲	۴۱۶.۸۵۸	۱.۰۱۶.۴۷۸	۱.۰۱۵.۹۴۹
۱۳۸۷/۰۸/۲۹	۱۵۲۴	۱۱۳۰	۲۵۱	۴۱۷.۲۵۲	۱.۰۱۶.۹۴۲	۱.۰۱۶.۴۳۰
۱۳۸۷/۰۸/۳۰	۰	۱۹۵	۲۵۰	۴۱۷.۰۵۷	۱.۰۱۷.۴۱۱	۱.۰۱۶.۹۰۱
۱۳۸۷/۰۹/۰۱	۰	۰	۲۵۰	۴۱۷.۰۵۷	۱.۰۱۷.۸۸۰	۱.۰۱۷.۳۷۱
۱۳۸۷/۰۹/۰۲	۱۶۹۱	۱۳۰۴۰	۲۵۱	۴۰۵.۷۰۸	۱.۰۱۸.۳۴۸	۱.۰۱۷.۸۴۱
۱۳۸۷/۰۹/۰۳	۱۹۸۸۰	۱۷۹۵	۲۵۳	۴۲۳.۷۹۳	۱.۰۱۸.۸۴۵	۱.۰۱۸.۳۲۷
۱۳۸۷/۰۹/۰۴	۴۷۷۴	۱۰۰۵	۲۵۴	۴۲۷.۵۶۲	۱.۰۱۹.۳۱۸	۱.۰۱۸.۸۱۴
۱۳۸۷/۰۹/۰۵	۲۹۹۰	۶۰۱	۲۵۵	۴۲۹.۹۵۱	۱.۰۱۹.۷۸۸	۱.۰۱۹.۲۸۶
۱۳۸۷/۰۹/۰۶	۱۹۱۱	۱۱۵۰	۲۵۳	۴۳۰.۷۱۲	۱.۰۲۰.۲۵۹	۱.۰۱۹.۷۵۸
۱۳۸۷/۰۹/۰۷	۹۹۴	۰	۲۵۳	۴۳۱.۷۰۶	۱.۰۲۰.۷۳۰	۱.۰۲۰.۲۲۹
۱۳۸۷/۰۹/۰۸	۰	۰	۲۵۳	۴۳۱.۷۰۶	۱.۰۲۱.۲۰۰	۱.۰۲۰.۷۰۰
۱۳۸۷/۰۹/۰۹	۱۴۶۸	۱۱۸۹	۲۵۲	۴۳۱.۹۸۵	۱.۰۲۱.۶۷۰	۱.۰۲۱.۱۷۱
۱۳۸۷/۰۹/۱۰	۱۴۹۱	۱۴۸	۲۵۴	۴۳۳.۳۲۸	۱.۰۲۲.۱۴۱	۱.۰۲۱.۶۴۳
۱۳۸۷/۰۹/۱۱	۵۸۹۸	۰	۲۵۷	۴۳۹.۲۲۶	۱.۰۲۲.۶۱۱	۱.۰۲۲.۱۱۵

تاریخ	تعداد واحد صادرشده	تعداد واحد باطل شده	تعداد سرمایه‌گذاران	تعداد کل واحدهای صندوق	نرخ صدور واحد سرمایه‌گذاری	نرخ ابطال واحد سرمایه‌گذاری
۱۳۸۷/۰۹/۱۲		۱۰۱۵۰	۲۶۲	۴۴۴,۳۱۷	۱,۰۲۳,۰۸۴	۱,۰۲۲,۵۸۷
۱۳۸۷/۰۹/۱۳		۴۱۱۱	۲۶۴	۴۵۳,۵۹۹	۱,۰۲۳,۴۳۱	۱,۰۲۳,۰۷۰
۱۳۸۷/۰۹/۱۴		۱۹	۲۶۴	۴۵۴,۱۷۹	۱,۰۲۳,۸۹۹	۱,۰۲۳,۵۲۵
۱۳۸۷/۰۹/۱۵		.	۲۶۴	۴۵۴,۱۷۹	۱,۰۲۴,۳۶۱	۱,۰۲۳,۹۹۸
۱۳۸۷/۰۹/۱۶	۲۵۴۳	۸۴	۲۶۴	۴۵۶,۶۳۸	۱,۰۲۴,۸۲۴	۱,۰۲۴,۴۶۳
۱۳۸۷/۰۹/۱۷	۱۰,۹۲۲	۳۲۷	۲۶۵	۴۶۷,۲۳۳	۱,۰۲۵,۲۸۷	۱,۰۲۴,۹۲۶
۱۳۸۷/۰۹/۱۸	۴۹۲۲	۲۰۰	۲۶۷	۴۷۱,۹۵۵	۱,۰۲۵,۸۰۴	۱,۰۲۵,۳۸۹
۱۳۸۷/۰۹/۱۹	.	.	۲۶۷	۴۷۱,۹۵۵	۱,۰۲۶,۲۷۰	۱,۰۲۵,۸۵۳
۱۳۸۷/۰۹/۲۰	۴۵۳۵	۴۸۰	۲۷۰	۴۷۶,۰۱۰	۱,۰۲۶,۷۳۳	۱,۰۲۶,۳۱۸
۱۳۸۷/۰۹/۲۱	.	۶۱۰	۲۶۹	۴۷۵,۴۰۰	۱,۰۲۷,۱۹۹	۱,۰۲۶,۷۸۳
۱۳۸۷/۰۹/۲۲	.	.	۲۶۹	۴۷۵,۴۰۰	۱,۰۲۷,۶۶۴	۱,۰۲۷,۲۴۹
۱۳۸۷/۰۹/۲۳	۶۵۳۲	۴۸۹۲	۲۷۰	۴۷۷,۰۴۰	۱,۰۲۸,۱۲۹	۱,۰۲۷,۷۱۵
۱۳۸۷/۰۹/۲۴	۱۱۲۴۰	۳۰۵۰	۲۷۲	۴۸۵,۲۳۰	۱,۰۲۸,۵۹۸	۱,۰۲۸,۱۸۶
۱۳۸۷/۰۹/۲۵	۲۷۰۲	۴۱۰۰	۲۷۲	۴۸۳,۸۳۲	۱,۰۲۹,۰۶۸	۱,۰۲۸,۶۵۳
۱۳۸۷/۰۹/۲۶	۲۴۴۰	۹۹	۲۷۵	۴۸۶,۱۷۳	۱,۰۲۹,۵۳۸	۱,۰۲۹,۱۲۳
۱۳۸۷/۰۹/۲۷	.	.	۲۷۵	۴۸۶,۱۷۳	۱,۰۳۰,۰۰۴	۱,۰۲۹,۵۹۲
۱۳۸۷/۰۹/۲۸	.	۹۴۵	۲۷۳	۴۸۵,۲۲۸	۱,۰۳۰,۴۷۰	۱,۰۳۰,۰۵۹
۱۳۸۷/۰۹/۲۹	.	.	۲۷۳	۴۸۵,۲۲۸	۱,۰۳۰,۹۳۸	۱,۰۳۰,۵۲۸
۱۳۸۷/۰۹/۳۰	۱۴۰۷	۳۱۳۴	۲۷۳	۴۸۳,۵۰۱	۱,۰۳۱,۴۰۴	۱,۰۳۰,۹۹۷
۱۳۸۷/۱۰/۰۱	۱۱۴	۱۷,۰۹۵	۲۶۸	۴۶۶,۵۲۰	۱,۰۳۱,۸۷۵	۱,۰۳۱,۴۶۹
۱۳۸۷/۱۰/۰۲	۱۲۵۰	۲۸۵۹	۲۶۳	۴۶۴,۹۱۱	۱,۰۳۲,۲۸۸	۱,۰۳۲,۰۴۶
۱۳۸۷/۱۰/۰۳	۱۵۰	۸۵۵	۲۶۴	۴۶۴,۲۰۶	۱,۰۳۲,۷۳۳	۱,۰۳۲,۵۰۷
۱۳۸۷/۱۰/۰۴	۵۵۰	۱۶۵۵	۲۵۹	۴۶۳,۱۰۱	۱,۰۳۳,۱۹۶	۱,۰۳۲,۹۵۰
۱۳۸۷/۱۰/۰۵	۱۷	۱۶۰۷	۲۵۷	۴۶۱,۵۱۱	۱,۰۳۳,۶۶۹	۱,۰۳۳,۴۱۹
۱۳۸۷/۱۰/۰۶	.	.	۲۵۷	۴۶۱,۵۱۱	۱,۰۳۴,۱۴۳	۱,۰۳۳,۸۹۰
۱۳۸۷/۱۰/۰۷	۲۶	۲۳۵۸	۲۵۵	۴۵۹,۱۷۹	۱,۰۳۴,۶۱۶	۱,۰۳۴,۳۶۱
۱۳۸۷/۱۰/۰۸	۲۰۱۹	۳۲۱۴	۲۵۰	۴۵۷,۹۸۴	۱,۰۳۵,۰۸۳	۱,۰۳۴,۸۳۴
۱۳۸۷/۱۰/۰۹	.	۷۲۳	۲۴۹	۴۵۷,۲۶۱	۱,۰۳۵,۵۱۶	۱,۰۳۵,۲۶۰
۱۳۸۷/۱۰/۱۰	۸۳	۴۵۴۰	۲۴۷	۴۵۲,۸۰۴	۱,۰۳۵,۹۹۱	۱,۰۳۵,۷۳۱
۱۳۸۷/۱۰/۱۱	۲۰	۱۶۳۸	۲۴۶	۴۵۱,۱۸۶	۱,۰۳۶,۴۷۲	۱,۰۳۶,۲۰۴
۱۳۸۷/۱۰/۱۲	۲۹۰	۳۶۱۸	۲۳۹	۴۴۷,۸۵۸	۱,۰۳۶,۹۴۸	۱,۰۳۶,۶۷۹
۱۳۸۷/۱۰/۱۳	.	.	۲۳۹	۴۴۷,۸۵۸	۱,۰۳۷,۴۲۸	۱,۰۳۷,۱۵۳
۱۳۸۷/۱۰/۱۴	۱۹۹۴	۴۵۱۳	۲۳۵	۴۴۵,۳۳۹	۱,۰۳۷,۹۰۷	۱,۰۳۷,۶۲۶
۱۳۸۷/۱۰/۱۵	۳۴۰	۱۹۳۹۴	۲۲۵	۴۲۶,۲۸۵	۱,۰۳۸,۳۸۳	۱,۰۳۸,۱۰۳
۱۳۸۷/۱۰/۱۶	۶۲	۲۲۵	۲۲۶	۴۲۶,۱۲۲	۱,۰۳۸,۸۹۲	۱,۰۳۸,۵۹۵
۱۳۸۷/۱۰/۱۷	.	.	۲۲۶	۴۲۶,۱۲۲	۱,۰۳۹,۵۷۱	۱,۰۳۹,۴۲۳
۱۳۸۷/۱۰/۱۸	.	.	۲۲۶	۴۲۶,۱۲۲	۱,۰۴۰,۰۵۲	۱,۰۳۹,۸۹۴
۱۳۸۷/۱۰/۱۹	.	.	۲۲۶	۴۲۶,۱۲۲	۱,۰۴۰,۵۳۳	۱,۰۴۰,۳۶۶
۱۳۸۷/۱۰/۲۰	.	.	۲۲۶	۴۲۶,۱۲۲	۱,۰۴۱,۰۱۴	۱,۰۴۰,۸۲۷
۱۳۸۷/۱۰/۲۱	.	۵۹۰۴	۲۲۳	۴۲۰,۲۱۸	۱,۰۴۱,۴۹۴	۱,۰۴۱,۳۰۹
۱۳۸۷/۱۰/۲۲	۵	۲۶۰	۲۲۱	۴۱۹,۹۶۳	۱,۰۴۱,۹۸۵	۱,۰۴۱,۷۸۹
۱۳۸۷/۱۰/۲۳	.	۲۰۶۲	۲۱۸	۴۱۷,۹۰۱	۱,۰۴۲,۵۲۰	۱,۰۴۲,۲۶۹
پایان دوره شش ماهه و پرداخت سود ۴۲,۷۴۳ ریال در ازای هر واحد سرمایه‌گذاری						
جمع:	۴۴۰,۸۲۱	۳۳۰,۲۸۱	۲۱۸	۴۱۷,۹۰۱		

در نمودار زیر شمایی از روند کلی نرخ صدور و ابطال روزانه صندوق نمایش داده شده است



نمودار روند قیمتی نرخ صدور و ابطال واحدهای سرمایه‌گذاری در هر روز (برحسب ریال)

پیوست دو:

شعب عملیاتی صندوق

در دوره قبل ۱۷ شعبه از شعب بانک کارآفرین به منظور انجام عملیات صدور و ابطال واحدهای سرمایه‌گذاری فعال بوده که در این دوره ۱ شعبه جدید (نارمک) نیز به شعب فعال دیگر اضافه گردید. این شعب به قرار زیر هستند:

ردیف	شعبه	رئیس شعبه	نماینده مدیر صندوق	کاربر پشتیبان	آدرس
۱	مرکزی	ریحانی	ندا آقاخانی	ملیحه مطلبی زاده	خیابان احمد قصیر (بخارست)، شماره ۶
۲	فرمانیه	حسن عقبائی	جواد واشقانی	مریم فیضی	خیابان کامرانیه، تقاطع شهید لواسانی، برج کوه نور، طبقه همکف
۳	آفریقا	شکیبا	فاطمه ریش پور	شهره شاه محمد	خیابان آفریقا، نبش کوچه گلغام
۴	پاسداران	رحیم پور	راحله سادات رضوی	محمد رضا صمدبین	خیابان پاسداران، مقابل خیابان بوستان چهارم، پلاک ۲۲۲
۵	جمهوری	کاظمی نیا	پیمان افراشته	اعظم نیک فر	خیابان جمهوری، نبش چهارراه سی تیر، پلاک ۵۰۵
۶	سعادت آباد	کهریزی	الهام حسن پور	الهه سلطان محمدی	سعادت آباد، پائین تر از میدان کاج، نبش خیابان ۱۶
۷	ظفر	حسین عقبائی	لیلا سادات هاشمی	عسل پور افروز	خیابان وحید دستگردی (ظفر)، بین آفریقا و ولیعصر، شماره ۳۱۵
۸	قلهک (کیان)	آقای دهقانی	پروا نوری	-	خیابان شریعتی، نرسیده به دولت، روبروی ایرانمهر، بیمارستان کیان، نبش کوچه پرچم
۹	ستارخان	آقای مرادی	منیره محمدی	-	میدان توحید، ابتدای خیابان ستارخان پلاک ۱۱ و ۱۳
۱۰	گلستان	خانم تبریزی	رباب مجاوری	پگاه به جو	شهرک غرب، فازیک، مجتمع تجاری گلستان، طبقه همکف، شماره ۱۳۵ و ۱۳۶
۱۱	ونک	آقای پرمور	شادی قیصری	-	خیابان ملاصدرا، شیراز شمالی، میدان شیرازونک، ساختمان ایران سkena
۱۲	باغ فردوس	آقای سلیمیان	درسای صفوی	-	خیابان ولیعصر، نرسیده به میدان تجریش (باغ فردوس)، نبش کوچه طوس
۱۳	بلوار ناهید	آقای عبادی	محمد حسین گودرزی	سوگل اعتمادی	خیابان ولیعصر، بالاتر از تقاطع نیایش، خیابان ناهید غربی، پلاک ۱۰
۱۴	کریمخان زند (شیراز)	آقای پورسرخ	علیرضا رفیعی	-	بلوار کریم خان زند، مقابل خیابان هفتم تیر (۲۰ متری سینما سعدی)
۱۵	بلوار هفتم تیر (کرج)	خانم شیخ عطار	سکینه کریمی	-	بلوار هفتم تیر، جنب شهرداری منطقه ۲
۱۶	میر اصفهان	آقای روح الامین	عادلہ فتوحی	-	فلکه فیض، ابتدای خیابان میر، جنب بیمارستان سپاهان
۱۷	استاد شهریار (تبریز)	خانم کرامتی	علی بختیاری	-	خیابان امام، مقابل خانه فرهنگ، پلاک ۹۱۵
۱۸	نارمک	آقای احمدی	المیرا شکاری نمین	-	نارمک، خیابان آیت شمالی، بالاتر از سرسبز نرسیده به فرجام، پلاک ۹۶۷/۲

برای کسب اطلاعات بیشتر در زمینه شعب جدید و همچنین آگاهی از آخرین وضعیت صندوق سرمایه‌گذاری کارآفرین می‌توانید به پایگاه الکترونیکی آن به آدرس <http://www.KarafarinBank.com/MutualFunds> مراجعه کنید.