

گزارش عملکرد شش ماهه  
صندوق سرمایه‌گذاری کارآفرین  
برای دوره منتهی به ۸۸/۰۴/۲۳

« ثبت شده به شماره ۱۰۵۸۱ نزد سازمان بورس و اوراق بهادار »

# بنا م خدا

## معرفی «صندوق سرمایه‌گذاری کارآفرین»

صندوق سرمایه‌گذاری کارآفرین **اولین صندوق سرمایه‌گذاری** کشور است که به ابتکار بانک کارآفرین و در چارچوب قانون بازار اوراق بهادار جمهوری اسلامی ایران مصوب ۸۴/۹/۱ مجلس شورای اسلامی تاسیس شده است.

طراحی این صندوق از اوایل سال ۱۳۸۵ در مدیریت امور سرمایه‌گذاری بانک کارآفرین و با هدف ایجاد یک ابزار ساده برای سرمایه‌گذاری عموم مردم در انواع اوراق بهادار شروع شد. یکی از اهداف اولیه این صندوق، فعالیت در بازار سرمایه و به جریان انداختن سرمایه فراهم شده در بازار سرمایه در قالب خرید و فروش سهام بود، اما بدلیل ریسک بالای بازار بورس و همچنین عدم نقدشوندگی کافی اوراق بهادار موجود در آن، تصمیم بر این شد که منابع این صندوق صرفاً در اوراق بهادار با درآمد ثابت که از تضمین‌های کافی نیز برخوردار باشند، سرمایه‌گذاری شود.

نهایتاً با همکاری معاونت محترم نظارت بر نهادهای مالی سازمان بورس، اساسنامه نهایی در تاریخ ۸۶/۲/۲ به عنوان اولین صندوق سرمایه‌گذاری کشور به تصویب هیات مدیره سازمان بورس و اوراق بهادار رسید و تحت شماره ۱۰۵۸۱ نزد سازمان بورس و اوراق بهادار ثبت گردید.

به منظور معرفی این صندوق به بازار سرمایه کشور، کنفرانس مطبوعاتی در تاریخ ۸۶/۴/۱۹ در محل اتاق بازرگانی صنایع و معادن ایران برگزار شد. در این کنفرانس مطبوعاتی که با حضور مدیرعامل بانک کارآفرین، معاونت نظارت بر نهادهای مالی سازمان بورس و اوراق بهادار و بیش از چهار نفر از مدیران ارشد بانک کارآفرین و سازمان بورس و اوراق بهادار و همچنین نمایندگان خبرگزاریها و روزنامه‌های اقتصادی کشور برگزار شد، مشخصات صندوق سرمایه‌گذاری کارآفرین و فرآیند عملیات اجرایی آن برای حضار ارائه گردید و در پایان مسئولان صندوق به سئوالات مدعوین پاسخ دادند.

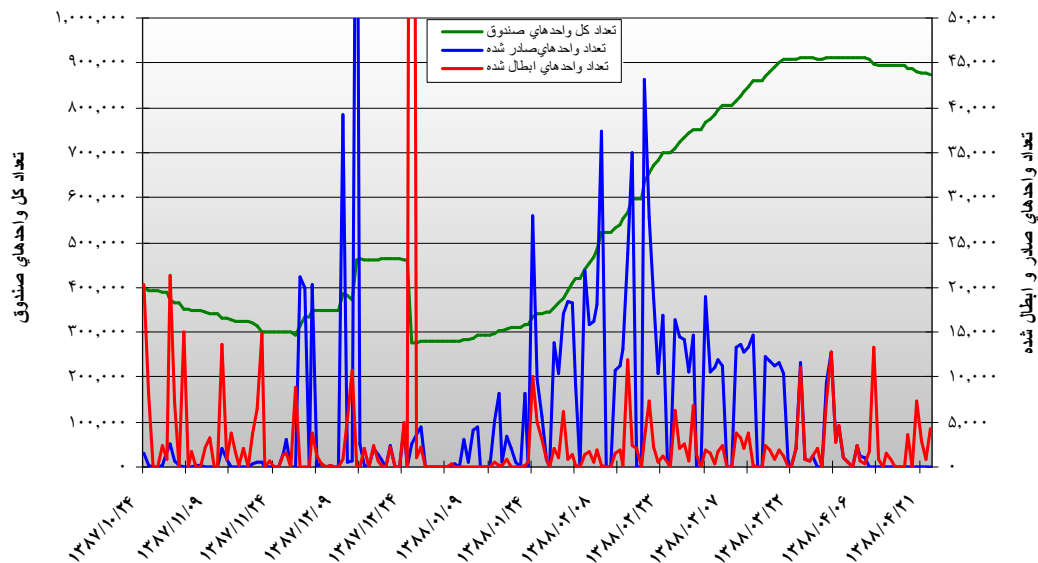
همچنین در این جلسه پایگاه الکترونیکی صندوق به آدرس <http://www.KarafarinBank.com/MutualFunds> معرفی گردید. این پایگاه حاوی کلیه اطلاعات مورد نیاز سرمایه‌گذاران برای آشنایی با این صندوق و نحوه فعالیت آن می‌باشد. از جمله موارد مندرج در این پایگاه می‌توان به متن اساسنامه صندوق، تصویرمجاز و سند ثبت صندوق نزد سازمان بورس و اوراق بهادار و همچنین سایر اطلاعات مورد نیاز سرمایه‌گذاران از جمله فرآیندهای صدور و ابطال واحدهای سرمایه‌گذاری و شعب منتخب بانک که بمنظور انجام عملیات صدور و ابطال واحدهای سرمایه‌گذاری معرفی شده‌اند و همچنین نرخ روزانه صدور و ابطال واحدهای سرمایه‌گذاری اشاره کرد.

صندوق سرمایه‌گذاری کارآفرین، همانطور که در اساسنامه آن مشخص شده است، بصورت سرمایه باز اداره شده و سرمایه‌گذاران همواره می‌توانند در صندوق، سرمایه‌گذاری جدیدی انجام داده و یا سرمایه‌گذاری خود را در صندوق کاهش دهند. مدیریت صندوق باتوجه به جریان ورود یا خروج سرمایه به /یا/ از صندوق، داراییهای صندوق سرمایه‌گذاری را مدیریت کرده و نسبت به انجام سرمایه‌گذاری جدید از محل منابع جدید یا تامین نقدینگی برای پرداخت به سرمایه‌گذارانی که قصد خروج از صندوق را دارند اقدام می‌کند.

## عملیات طی دوره

طی دوره شش ماهه فعالیت صندوق از ۸۷/۱۰/۲۴ تا ۸۸/۰۴/۲۳، در ۱۸۳ روز مجموعاً ۲۰۷۹۴ درخواست صدور واحد سرمایه‌گذاری برای صدور ۱۰۳۵۰۴۱۸ واحد سرمایه‌گذاری مجموعاً به مبلغ ۱۰۵۲۰۹۸۷ میلیون ریال و ۷۶۱ درخواست ابطال برای ابطال ۵۷۹۰۶۶۸ واحد سرمایه‌گذاری مجموعاً به مبلغ ۵۹۱۰۹۲۴ میلیون ریال از طریق شعب منتخب بانک کارآفرین در سیستم عملیاتی صندوق به ثبت رسیده است. در نمودار زیر جدول صفحه بعد، توزیع درخواستهای صدور و ابطال واحدهای سرمایه‌گذاری به تفکیک شعب و همچنین طی روزهای مختلف دوره سه ماهه فعالیت صندوق نمایش داده شده است.

آمار نمایش داده شده در نمودار زیر نشان دهنده رشد سرمایه صندوق می‌باشد، بگونه‌ای که سرمایه آن از ابتدای سال ۸۸ رشد صعودی خود را شروع کرده و سرمایه آن تا بیش از ۹۰۰ میلیارد ریال نیز افزایش یافت.



نمودار ۱: آمار تعداد واحدهای سرمایه‌گذاری صادر و ابطال شده در هر روز به همراه تعداد کل واحدهای سرمایه‌گذاری صندوق.

واحد‌های ابطال شده	درخواست‌های ابطال	
۳.۳۷۳	۸	آمل
۳.۴۹۲	۲۵	اراک
۱۰.۵۳۵	۱۲	اردبیل.سرچشمه
۲.۳۳۱	۱۱	ارومیه
۵.۴۸۲	۲۲	اصفهان.مطهری
۹.۷۶۶	۲۳	اصفهان.میر
۳.۰۰۹	۲	اصفهان.نظر غربی
۳۹۳	۵	اهواز
۳۳	۱	بندرعباس
۱۱۳	۳	بوشهر
۹۴	۴	بیرجند.ابوذر
۲۰.۴۸	۱۳	تبریز.استادشهریار
۱.۶۶۲	۹	تبریز.ولیعصر
۱۹.۲۸۱	۲۶	تهران.آفریقا
۱.۵۰۸	۶	تهران.انقلاب فرصت
۲.۷۷۱	۱۳	تهران.ایران زمین
۳.۵۱۰	۹	تهران.باغ فردوس
۲.۱۱۴	۱۵	تهران.بلوارناهدید
۱۴.۰۰۰	۴	تهران.بهاران(بازار آهن)
۳۰.۷۶	۱۷	تهران.پاسداران
۴.۴۴۷	۹	تهران.تهرانپارس
۳.۷۳۱	۲۳	تهران.جمهوری
۴.۸۴۲	۱۸	تهران.دولت
۱.۴۵۶	۶	تهران.ستارخان
۹۹.۰۰۵	۹۴	تهران.سعادت‌آباد
۴.۹۳۶	۱۴	تهران.سعدی جنوبی
۵۵	۲	تهران.طالقانی شرقی
۳۶.۷۲۴	۳۵	تهران.ظفر
۴۰.۶۷۰	۳۶	تهران.فرمانیه
۲.۲۴۹	۵	تهران.قلهک
۹۹	۱	تهران.کارگر شمالی
۲۵۰	۲	تهران.گلستان
۲۰۴.۹۰۵	۷۲	تهران.مدیریت
۵۰.۳۱۱	۳۹	تهران.مرکزی
۳۳۷	۱	تهران.مهرآباد جنوبی
۵۷۳	۳	تهران.نارمک
۶۶۹	۲	تهران.ونک
۱.۳۲۷	۹	رشت

واحد‌های صادر شده	درخواست‌های صدور	
۱۰.۲۱۳	۳۰	آمل
۱۰.۴۸۰	۷۰	اراک
۱.۹۶۲	۷	اردبیل.خیابان امام
۲۰.۲۱۹	۴۷	اردبیل.سرچشمه
۸۰.۱۷	۱۹	ارومیه
۲۷.۱۸۳	۱۰۷	اصفهان.مطهری
۶۷.۸۴۱	۱۴۱	اصفهان.میر
۲۱.۳۲۸	۶۴	اصفهان.نظر غربی
۲۰.۵۴	۱۸	اهواز
۳۶۱	۲	بابل
۵.۸۲۶	۵۴	بندرعباس
۱۸۱	۷	بوشهر
۱.۳۱۴	۲۳	بیرجند.ابوذر
۱۵.۴۹۲	۷۲	تبریز.استادشهریار
۱.۱۳۵	۵	تبریز.بازار تبریز
۱۲.۳۰۱	۸۰	تبریز.ولیعصر
۶.۴۴۱	۱۶	تهران.آبادانا
۶.۳۳۱	۵	تهران.آزادی
۱۹.۰۵۷	۴۶	تهران.آفریقا
۶.۹۹۸	۳۰	تهران.انقلاب فرصت
۲۰.۴۷۷	۹۹	تهران.ایران زمین
۳.۴۵۷	۴	تهران.باجه‌عرفان
۳۳.۷۲۱	۵۹	تهران.باغ فردوس
۲۹۲	۲	تهران.بلوار کشاورز
۱.۱۴۰	۱۳	تهران.بلوارناهدید
۴۴.۳۲۱	۳۴	تهران.بهاران(بازار آهن)
۶.۷۱۷	۲۹	تهران.پاسداران
۱۰.۴۲۳	۲۸	تهران.تهرانپارس
۲.۵۸۳	۲۰	تهران.جمهوری
۳۴.۹۵۸	۸۷	تهران.دولت
۱۰.۳۹۴	۳۴	تهران.ستارخان
۴۷.۲۲۰	۱۴۸	تهران.سعادت‌آباد
۳۷.۷۷۱	۵۷	تهران.سعدی جنوبی
۲۴۲	۲	تهران.طالقانی شرقی
۳۵.۱۱۳	۷۷	تهران.ظفر
۴۲.۰۴۰	۴۲	تهران.فرمانیه
۴.۵۵۶	۱۷	تهران.قلهک
۹۳۱	۳	تهران.کارگر شمالی

۶،۵۳۵	۲۰	رفسنجان، بلوار طالقانی
۹۹	۲	سمنان
۳۲۲	۲	سنندج، مهندس ادب
۱۷۸	۴	شیراز، کریمخان زند
۲۰،۴۷	۱۳	شیراز، امیر کبیر
۴،۹۶۲	۴	عسلویه
۳۴	۱	قزوین
۲۵۰	۲	قم
۶۸۹	۹	کاشان
۱،۱۲۸	۱۲	کرج، بلوار هفت تیر
۸،۸۳۷	۱۶	کرج، مهرویلا
۱،۸۲۰	۷	کرمان
۳،۵۳۷	۱۰	کرمانشاه، بلوار بهشتی
۲۱۰	۳	کرمانشاه، فردوسی
۲،۸۴۸	۲۰	گرگان
۲،۸۷۸	۲۲	مشهد، احمدآباد
۳،۳۹۱	۷	مشهد، فردوسی
۱۶	۶	همدان
۱،۶۱۶	۲	یزد
۵۷۹،۶۶۸	۷۶۱	کل

۸،۴۱۵	۲۰	تهران، گلستان
۱۹۴،۵۱۵	۴۸	تهران، مدیریت
۲۸،۶۰۹	۶۴	تهران، مرکزی
۳،۵۰۱	۱۲	تهران، مهرآباد جنوبی
۵،۲۳۳	۳۱	تهران، نارمک
۵،۴۷۱	۱۶	تهران، ونک
۹،۴۹۵	۴۲	رشت
۱۷،۳۴۴	۷۴	رفسنجان، بلوار طالقانی
۱،۹۳۷	۱۲	ساری
۷۱۱	۷	سمنان
۲،۵۹۸	۱۱	سنندج، مهندس ادب
۱۲،۴۰۴	۶۲	شیراز، کریمخان زند
۱،۱۴۸	۷۴	شیراز، امیر کبیر
۷،۵۳۱	۲۸	عسلویه
۴،۶۵۷	۱۴	قزوین
۵۵۰	۳	قم
۲،۸۲۹	۴۳	کاشان
۱۵،۰۷۰	۹۰	کرج، بلوار هفت تیر
۱۱،۵۶۴	۷۵	کرج، مهرویلا
۱۴،۶۶۳	۴۳	کرمان
۱۳،۶۴۰	۷۳	کرمانشاه، بلوار بهشتی
۱،۶۴۰	۸	کرمانشاه، فردوسی
۱۴،۹۲۱	۸۹	گرگان
۴۷،۰۲۶	۱۶۴	مشهد، احمدآباد
۱۵،۷۷۳	۵۸	مشهد، فردوسی
۳،۴۴۶	۲۰	همدان
۲،۰۶۲	۷	یزد
۱،۰۳۵،۴۱۸	۲،۷۹۴	کل

جدول ۱: آمار ثبت درخواستهای صدور و ابطال واحدهای سرمایه‌گذاری به تفکیک شعب عملیاتی صندوق سرمایه‌گذاری کارآفرین.

## ترکیب سرمایه‌گذاران صندوق سرمایه‌گذاری کارآفرین

با توجه به سهولت ورود و خروج به / از صندوق‌های سرمایه‌گذاری، اصولاً ترکیب سرمایه‌گذاران این‌گونه صندوق‌ها دائماً در حال تغییر می‌باشد. آخرین ترکیب سرمایه‌گذاران صندوق سرمایه‌گذاری کارآفرین در تاریخ ۸۸/۰۴/۲۳ (پایان دوره عملکرد شش ماهه صندوق) به قرار زیر بوده است:

ترکیب سرمایه‌گذاران	تعداد سرمایه‌گذاران	تعداد واحدهای سرمایه‌گذاری	درصد سرمایه‌گذاری
سرمایه‌گذاران حقوقی	۳۰	۱۰۶,۳۵۷	٪۱۲,۱۷
سرمایه‌گذاران حقیقی	۱,۸۲۲	۷۶۷,۲۹۴	٪۸۷,۸۳
جمع	۱,۸۵۲	۸۷۳,۶۵۱	٪۱۰۰

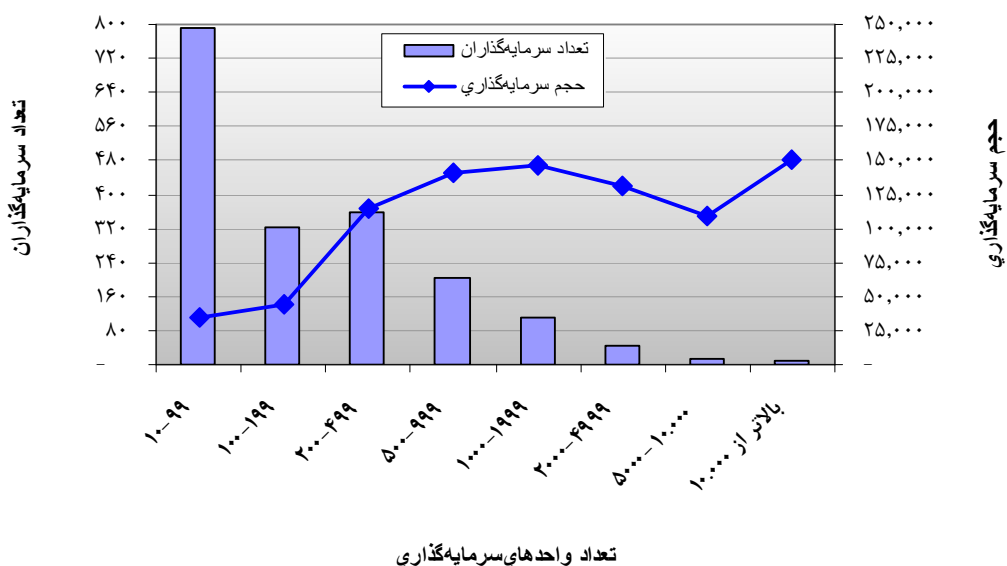
جدول ۲: ترکیب سرمایه‌گذاران حقیقی و حقوقی صندوق سرمایه‌گذاری کارآفرین در تاریخ ۸۸/۰۴/۲۳

✓ حجم سرمایه‌گذاری اشخاص حقیقی به میزان ۸۷.۸ درصد با سرانه سرمایه‌گذاری ۴۲۱ میلیون ریالی نشان‌دهنده موفقیت صندوق در جذب سرمایه‌های خرد و متوسط جامعه می‌باشد.

## توزیع آماری سرمایه‌گذاران

بررسی آماری ترکیب سرمایه‌گذاران صندوق نشان می‌دهد که بیش از ۵۰٪ سرمایه‌گذاران با سرمایه‌ای کمتر از ۱۴۰ میلیون ریال در این صندوق سرمایه‌گذاری کرده‌اند و مجموع سرمایه‌گذاری این افراد بالغ بر ۴۷۰,۰۵۳ میلیون ریال از سرمایه صندوق معادل ۵۴٪ منابع آن را تشکیل داده است.

بررسی دقیق‌تر آمار توزیع سرمایه‌گذاران حاکی از تأمین ۷۵٪ سرمایه صندوق توسط ۱۶,۴٪ سرمایه‌گذاران آن می‌باشد. در نمودار زیر توزیع آماری سرمایه‌گذاران نمایش داده شده است. البته باید به طول دسته بندی داده‌ها بر روی محور افقی دقت شود، زیرا بدلیل تراکم زیاد سرمایه‌گذاران کوچک با سرمایه‌گذاری زیر ۲۰۰ میلیون ریال، طول دسته‌های اول، (برای این سرمایه‌گذاران کوچک‌تر) کوتاه‌تر در نظر گرفته شده است.

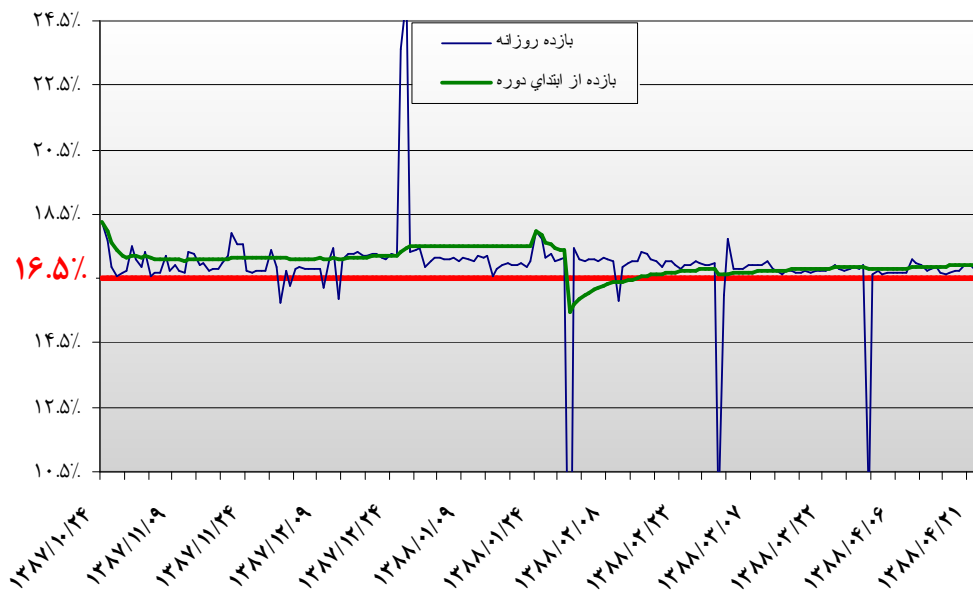


نمودار ۲: توزیع آماری سرمایه‌گذاران و مقایسه تعداد سرمایه‌گذاران و حجم سرمایه‌گذاری.

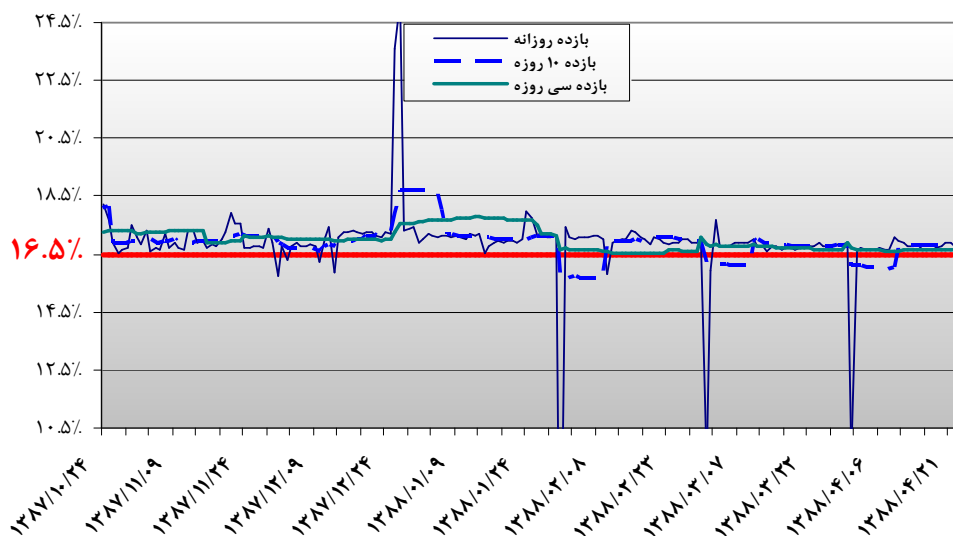
## بازدهی صندوق

در دوره عملکرد شش ماهه صندوق سرمایه‌گذاری کارآفرین، بازده روزانه واحدهای سرمایه‌گذاری در هر روز بین ۲.۲۹٪ تا ۲۳.۶۲٪ (سالانه) در نوسان بوده است. روند بازده روزانه، بازده کل و همچنین بازده ۱۰ روزه و ۳۰ روزه صندوق در نمودارهای زیر به نمایش درآمده است.

عمده ترین دلایل نوسان نرخ بازده در تاریخهای مختلف تغییر مداوم ترکیب پرتفوی اوراق مشارکت موجود در صندوق، عدم یکسان بودن نرخ سود و دوره‌های پرداخت سود اوراق مختلف و همچنین عدم انطباق سررسیدهای پرداخت سود اوراق مشارکت مختلف بوده است.



نمودار ۳: روند بازده روزانه و مقایسه آن با بازده کلی صندوق طی دوره فعالیت.



نمودار ۴: روند بازده روزانه و مقایسه آن با بازده ۱۰ روزه و ۳۰ روزه صندوق در روزهای مختلف طی دوره.

## ترازنامه

در سیستم مالی صندوق سرمایه‌گذاری کارآفرین، اطلاعات ترازنامه همواره بروز بوده و ارزش روز داراییها و بدهیها بصورت روزانه توسط نرم افزار بروز می‌شود. ارزش روز داراییها در ترازنامه همواره منعکس کننده ارزش فروش آنها می‌باشد بنابراین همواره نرخ ابطال واحدهای سرمایه‌گذاری در پایان هر روز برابر خالص ارزش روز داراییهای صندوق بر اساس اطلاعات ترازنامه تقسیم بر تعداد واحدهای سرمایه‌گذاری نزد سرمایه‌گذاران می‌باشد.

## صندوق سرمایه‌گذاری کارآفرین

## ترازنامه

در تاریخ ۲۳ فروردین ۱۳۸۸

در تاریخ ۸۸/۰۱/۲۳ (میلیون ریال)	در تاریخ ۸۸/۰۴/۲۳ (میلیون ریال)	شرح
		<b>دارائیهای جاری</b>
۱۰۰.۰۰۲	۳۱۹.۶۳۴	وجوه نقد و سپرده بانکی
۱.۳۳۲	۳.۱۲۷	حسابهای دریافتی
۳۳۲.۱۴۵	۵۵۷.۹۲۶	اوراق مشارکت ( مبلغ اسمی اوراق )
۵.۰۶۰	۳۶.۶۷۰	حسابهای دریافتی (سود روزشمار اوراق مشارکت)
<b>۴۳۸.۵۳۹</b>	<b>۹۱۷.۳۵۷</b>	<b>جمع دارائیهای جاری</b>
		<b>بدهیهای جاری</b>
۲.۱۴۸	۴.۳۸۷	بستانکاران
۵۰	۱۴۰	ذخیره هزینه نگهداری اوراق مشارکت
۵۷۴	۱.۴۸۴	ذخیره کارمزد مدیریت
۱۷.۸۶۲	۳۷.۶۸۳	سود پرداختی به سرمایه‌گذاران
<b>۲۰.۶۳۴</b>	<b>۴۳.۶۹۴</b>	<b>جمع بدهیهای جاری</b>
<b>۴۱۷.۹۰۵</b>	<b>۸۷۳.۶۶۳</b>	<b>خالص دارائیهای جاری</b>
		<b>حقوق سرمایه‌گذاران</b>
۴۱۷.۹۰۱	۸۷۳.۶۵۱	ارزش اسمی واحدهای سرمایه‌گذاری
۴	۱۲	سود انباشته
<b>۴۱۷.۹۰۵</b>	<b>۸۷۳.۶۶۳</b>	<b>جمع حقوق سرمایه‌گذاران</b>



## ترکیب داراییهای صندوق

ترکیب داراییهای صندوق سرمایه‌گذاری در مقطع پایان دوره شش ماهه فعالیت صندوق در تاریخ ۸۸/۰۴/۲۳ به قرار زیر بوده است:

اوراق مشارکت	تاریخ انتشار	تاریخ سررسید	نرخ سود	مبلغ اسمی (میلیون ریال)	ارزش روز (میلیون ریال)
ایران خودرو	۱۳۸۴/۰۵/۳۱	۱۳۸۸/۰۵/۳۱	%۱۹	۱۹۰,۰۰۰	۲۲۱,۹۳۶
نیروگاه های حرارتی ۸۷	۱۳۸۷/۱۰/۱۲	۱۳۹۱/۱۲/۱۰	%۱۸	۱۱۷,۶۹۳	۱۲۰,۱۶۴
رایان سایپا ۸۷	۱۳۸۷/۱۰/۱۴	۱۳۹۰/۱۰/۱۴	%۱۸	۱۰۷,۱۸۰	۱۰۷,۶۴۳
نیروگاه های برق آبی ۸۷	۱۳۸۷/۱۰/۰۱	۱۳۹۱/۱۰/۰۱	%۱۸	۹۰,۹۶۷	۹۱,۹۳۴
پتروشیمی فجر ۸۶	۱۳۸۶/۱۲/۱۱	۱۳۸۹/۱۲/۱۱	%۱۶	۴۶,۷۶۳	۴۷,۵۹۱
عمرانی ۱-۸۳	۱۳۸۳/۱۰/۰۷	۱۳۸۸/۱۰/۰۱	%۱۷	۵,۳۲۳	۵,۳۶۲
جمع:				۵۵۷,۹۲۶	۵۹۴,۶۳۰

سپرده بانکی	تاریخ انتشار	تاریخ سررسید	نرخ سود	مبلغ (میلیون ریال)	ارزش روز (میلیون ریال)
گواهی سپرده بانکی	۱۳۸۸/۰۲/۲۱	۱۳۸۸/۰۶/۲۱	%۱۷	۳۱۹,۶۰۰	۳۰۱,۲۲۶
جمع:				۳۱۹,۶۰۰	۳۰۱,۲۲۶

جدول ۳: ترکیب انواع اوراق مشارکت و گواهی سپرده بانکی موجود در پرتفوی صندوق سرمایه‌گذاری کارآفرین.

## پرداخت سود

در پایان دوره شش ماهه صندوق، سود خالص ۴۳.۲۲۱ ریال (۸۸/۰۱/۲۳) و ۴۳.۱۳۳ ریال (۸۸/۰۴/۲۴) برای هر واحد سرمایه‌گذاری محقق شد. با توجه به طول ۱۸۳ روزه این دوره، بازدهی صندوق طی این دوره شش ماهه بالغ بر ۱۷.۲٪ بوده است. که ۰/۷ درصد بالاتر از حداقل نرخ تضمین شده در اساسنامه صندوق سرمایه‌گذاری کارآفرین بوده است.

سود ۱۳.۷ میلیارد ریالی کلیه سرمایه‌گذاران در پایان دوره سه ماهه اول منتهی به ۸۸/۰۱/۲۳ (شامل ۳۰۱ شخص حقیقی و حقوقی) مربوط به ۳۱۷.۸۴۵ واحد سرمایه‌گذاری صندوق، (در تاریخ ۸۸/۰۱/۲۴) و همچنین سود ۳۷.۶ میلیارد ریالی کلیه سرمایه‌گذاران در پایان دوره سه ماهه دوم منتهی به ۸۸/۰۴/۲۳ (شامل ۱.۸۵۲ شخص حقیقی و حقوقی) مربوط به ۸۷۳.۶۵۱ واحد سرمایه‌گذاری صندوق، یک روز پس از پایان دوره فعالیت سه ماهه صندوق (در تاریخ ۸۸/۰۴/۲۴) بطور خودکار به حساب بانکی هریک از آنها واریز گردید.

علیرضا قنبرعباسی  
عضو هیات مدیره

مهدی شبانی  
عضو هیات مدیره

علیرضا توکلی  
عضو هیات مدیره  
و مدیر اجرایی صندوق

پیوست یک:

آمار روزانه صدور و ابطال واحدهای سرمایه‌گذاری صندوق سرمایه‌گذاری کارآفرین به همراه نرخ روزانه صدور و ابطال.

تاریخ	تعداد واحد صادرشده	تعداد واحد باطل شده	تعداد سرمایه‌گذاران	تعداد کل واحدهای صندوق	نرخ صدور واحد سرمایه‌گذاری	نرخ ابطال واحد سرمایه‌گذاری
۱۳۸۷/۱۰/۲۴	۱۵۷۶	۲۰۲۷۲	۲۱۳	۳۹۹.۲۰۵	۱.۰۰۰.۲۶۲	۱.۰۰۰.۰۰۰
۱۳۸۷/۱۰/۲۵	۱۹۲	۷۹۴۲	۲۰۷	۳۹۱.۴۵۵	۱.۰۰۰.۷۵۴	۱.۰۰۰.۵۰۰
۱۳۸۷/۱۰/۲۶	.	.	۲۰۷	۳۹۱.۴۵۵	۱.۰۰۱.۲۲۸	۱.۰۰۰.۹۸۵
۱۳۸۷/۱۰/۲۷	.	.	۲۰۷	۳۹۱.۴۵۵	۱.۰۰۱.۶۹۴	۱.۰۰۱.۴۴۸
۱۳۸۷/۱۰/۲۸	۱۱۰	۲۴۲۰	۲۰۸	۳۸۹.۱۴۵	۱.۰۰۲.۱۵۶	۱.۰۰۱.۹۰۲
۱۳۸۷/۱۰/۲۹	۱۷۹۰	۸۱۹	۲۰۶	۳۹۰.۱۱۶	۱.۰۰۲.۶۲۳	۱.۰۰۲.۳۶۰
۱۳۸۷/۱۰/۳۰	۲۵۸۲	۲۱۲۷۵	۲۰۵	۳۷۱.۴۲۳	۱.۰۰۳.۰۸۸	۱.۰۰۲.۸۱۹
۱۳۸۷/۱۱/۰۱	۶۲۳	۷۲۱۹	۲۰۲	۳۶۴.۸۲۷	۱.۰۰۳.۵۹۱	۱.۰۰۳.۳۰۰
۱۳۸۷/۱۱/۰۲	۹۶	.	۲۰۲	۳۶۴.۹۲۳	۱.۰۰۴.۰۵۶	۱.۰۰۳.۷۷۰
۱۳۸۷/۱۱/۰۳	.	۱۵۰۱۰	۲۰۱	۳۴۹.۹۱۳	۱.۰۰۴.۵۲۰	۱.۰۰۴.۲۳۳
۱۳۸۷/۱۱/۰۴	.	.	۲۰۱	۳۴۹.۹۱۳	۱.۰۰۵.۰۰۰	۱.۰۰۴.۷۱۰
۱۳۸۷/۱۱/۰۵	.	۱۶۴۱	۱۹۹	۳۴۸.۲۷۲	۱.۰۰۵.۴۶۲	۱.۰۰۵.۱۶۶
۱۳۸۷/۱۱/۰۶	۱۲۸	۱۰	۲۰۰	۳۴۸.۳۹۰	۱.۰۰۵.۹۲۸	۱.۰۰۵.۶۲۶
۱۳۸۷/۱۱/۰۷	۸۷	۶۰	۲۰۰	۳۴۸.۴۱۷	۱.۰۰۶.۳۸۹	۱.۰۰۶.۰۸۵
۱۳۸۷/۱۱/۰۸	.	۲۲۰۷	۱۹۹	۳۴۶.۲۱۰	۱.۰۰۶.۸۶۸	۱.۰۰۶.۵۵۹
۱۳۸۷/۱۱/۰۹	.	۳۲۱۵	۱۹۹	۳۴۲.۹۹۵	۱.۰۰۷.۳۳۵	۱.۰۰۷.۰۲۰
۱۳۸۷/۱۱/۱۰	.	۴۶	۱۹۹	۳۴۲.۹۴۹	۱.۰۰۷.۸۰۴	۱.۰۰۷.۴۸۷
۱۳۸۷/۱۱/۱۱	.	.	۱۹۹	۳۴۲.۹۴۹	۱.۰۰۸.۲۶۷	۱.۰۰۷.۹۴۹
۱۳۸۷/۱۱/۱۲	۱۹۸۲	۱۳۶۷۵	۱۹۶	۳۳۱.۲۵۶	۱.۰۰۸.۷۳۰	۱.۰۰۸.۴۰۹
۱۳۸۷/۱۱/۱۳	۹۱۰	۹۳۰	۱۹۵	۳۳۱.۲۳۶	۱.۰۰۹.۲۲۳	۱.۰۰۸.۸۸۸
۱۳۸۷/۱۱/۱۴	.	۳۸۰۰	۱۹۴	۳۲۷.۴۳۶	۱.۰۰۹.۷۰۵	۱.۰۰۹.۳۶۶
۱۳۸۷/۱۱/۱۵	.	۱۵۰۱	۱۹۳	۳۲۵.۹۳۵	۱.۰۱۰.۱۷۸	۱.۰۰۹.۸۳۴
۱۳۸۷/۱۱/۱۶	.	۲۳۰	۱۹۳	۳۲۵.۷۰۵	۱.۰۱۰.۶۴۳	۱.۰۱۰.۳۰۳
۱۳۸۷/۱۱/۱۷	.	۲۰۰۰	۱۹۳	۳۲۳.۷۰۵	۱.۰۱۱.۱۰۷	۱.۰۱۰.۷۶۶
۱۳۸۷/۱۱/۱۸	.	.	۱۹۳	۳۲۳.۷۰۵	۱.۰۱۱.۵۷۵	۱.۰۱۱.۲۳۲
۱۳۸۷/۱۱/۱۹	۳۶۰	۳۷۱۴	۱۹۳	۳۲۰.۳۵۱	۱.۰۱۲.۰۴۲	۱.۰۱۱.۶۹۷
۱۳۸۷/۱۱/۲۰	۴۴۸	۶۵۳۵	۱۹۲	۳۱۴.۲۶۴	۱.۰۱۲.۵۱۴	۱.۰۱۲.۱۶۸
۱۳۸۷/۱۱/۲۱	۵۲۱	۱۴۷۶۵	۱۹۲	۳۰۰.۰۲۰	۱.۰۱۲.۹۹۳	۱.۰۱۲.۶۴۶
۱۳۸۷/۱۱/۲۲	.	.	۱۹۲	۳۰۰.۰۲۰	۱.۰۱۳.۵۰۱	۱.۰۱۳.۱۴۳
۱۳۸۷/۱۱/۲۳	.	۶۶۱	۱۹۰	۲۹۹.۳۵۹	۱.۰۱۳.۹۸۸	۱.۰۱۳.۶۳۰
۱۳۸۷/۱۱/۲۴	.	.	۱۹۰	۲۹۹.۳۵۹	۱.۰۱۴.۴۵۲	۱.۰۱۴.۱۱۸
۱۳۸۷/۱۱/۲۵	.	.	۱۹۰	۲۹۹.۳۵۹	۱.۰۱۴.۹۱۴	۱.۰۱۴.۵۸۳
۱۳۸۷/۱۱/۲۶	۱۵۵۸	۱۳۹۳	۱۹۲	۲۹۹.۵۲۴	۱.۰۱۵.۳۷۷	۱.۰۱۵.۰۴۷
۱۳۸۷/۱۱/۲۷	۳۰۲۸	۱۵۶۵	۱۹۴	۳۰۰.۹۸۷	۱.۰۱۵.۸۴۲	۱.۰۱۵.۵۱۳
۱۳۸۷/۱۱/۲۸	.	.	۱۹۴	۳۰۰.۹۸۷	۱.۰۱۶.۳۰۷	۱.۰۱۵.۹۷۹
۱۳۸۷/۱۱/۲۹	۴۹	۸۹۰۸	۱۹۱	۲۹۲.۱۲۸	۱.۰۱۶.۷۷۲	۱.۰۱۶.۴۴۵
۱۳۸۷/۱۱/۳۰	۲۱۲۰۰	۵۶	۱۸۹	۳۱۳.۲۷۲	۱.۰۱۷.۲۶۳	۱.۰۱۶.۹۲۹
۱۳۸۷/۱۲/۰۱	۲۰۰۰۹	.	۱۸۹	۳۳۳.۲۸۱	۱.۰۱۷.۷۲۸	۱.۰۱۷.۳۹۹
۱۳۸۷/۱۲/۰۲	.	.	۱۸۹	۳۳۳.۲۸۱	۱.۰۱۸.۱۷۶	۱.۰۱۷.۸۳۸
۱۳۸۷/۱۲/۰۳	۲۰۲۷۵	۳۷۲۹	۱۸۷	۳۴۹.۸۲۷	۱.۰۱۸.۶۴۰	۱.۰۱۸.۳۰۵
۱۳۸۷/۱۲/۰۴	۱۱۳	۱۲۶۸	۱۸۶	۳۴۸.۶۷۲	۱.۰۱۹.۱۰۳	۱.۰۱۸.۷۵۹
۱۳۸۷/۱۲/۰۵	۳۸۷	۲۷۹	۱۸۵	۳۴۸.۷۸۰	۱.۰۱۹.۵۷۰	۱.۰۱۹.۲۲۸
۱۳۸۷/۱۲/۰۶	.	.	۱۸۵	۳۴۸.۷۸۰	۱.۰۲۰.۰۳۴	۱.۰۱۹.۶۹۹
۱۳۸۷/۱۲/۰۷	۱۸۳	۲۰۸	۱۸۶	۳۴۸.۷۵۵	۱.۰۲۰.۴۹۹	۱.۰۲۰.۱۶۸
۱۳۸۷/۱۲/۰۸	.	.	۱۸۶	۳۴۸.۷۵۵	۱.۰۲۰.۹۶۴	۱.۰۲۰.۶۳۷
۱۳۸۷/۱۲/۰۹	.	.	۱۸۶	۳۴۸.۷۵۵	۱.۰۲۱.۴۲۸	۱.۰۲۱.۱۰۷
۱۳۸۷/۱۲/۱۰	۳۹۱۶۶	۸۹۰	۱۸۵	۳۸۷.۰۳۱	۱.۰۲۱.۸۹۳	۱.۰۲۱.۵۷۷

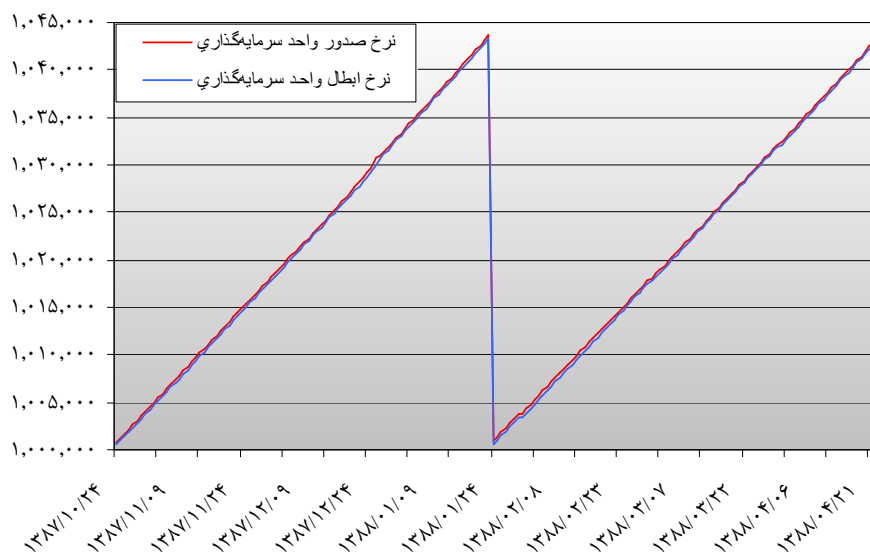
تاریخ	تعداد واحد صادر شده	تعداد واحد باطل شده	تعداد سرمایه‌گذاران	تعداد کل واحدهای صندوق	نرخ صدور واحد سرمایه‌گذاری	نرخ ابطال واحد سرمایه‌گذاری
۱۳۸۷/۱۲/۱۱	۴۵۹	۵۲۶۰	۱۸۴	۳۸۲.۲۳۰	۱.۰۲۲.۲۱۰	۱.۰۲۲.۰۳۱
۱۳۸۷/۱۲/۱۲	۷۵۱	۱۰۸۰۷	۱۸۵	۳۷۲.۱۷۴	۱.۰۲۲.۶۹۱	۱.۰۲۲.۵۰۹
۱۳۸۷/۱۲/۱۳	۸۹۱۱۷	۲۵۰	۱۸۶	۴۶۱.۰۴۱	۱.۰۲۲.۱۸۰	۱.۰۲۲.۹۹۸
۱۳۸۷/۱۲/۱۴	۲۵۷۳	۰	۱۹۰	۴۶۳.۶۱۴	۱.۰۲۳.۷۰۰	۱.۰۲۳.۴۴۳
۱۳۸۷/۱۲/۱۵	۲۰۰	۲۰۰۰	۱۹۱	۴۶۱.۸۱۴	۱.۰۲۴.۱۸۷	۱.۰۲۳.۹۲۲
۱۳۸۷/۱۲/۱۶	۰	۰	۱۹۱	۴۶۱.۸۱۴	۱.۰۲۴.۶۷۵	۱.۰۲۴.۴۰۶
۱۳۸۷/۱۲/۱۷	۱۹۶۶	۲۳۲۷	۱۹۶	۴۶۱.۴۵۳	۱.۰۲۵.۱۶۳	۱.۰۲۴.۸۹۰
۱۳۸۷/۱۲/۱۸	۱۳۴۴	۶۵۲	۲۰۱	۴۶۲.۱۴۵	۱.۰۲۵.۶۵۰	۱.۰۲۵.۳۷۶
۱۳۸۷/۱۲/۱۹	۸۳۶	۱۵۳	۲۰۳	۴۶۲.۸۲۸	۱.۰۲۶.۱۳۶	۱.۰۲۵.۸۶۰
۱۳۸۷/۱۲/۲۰	۳۵	۰	۲۰۵	۴۶۲.۸۶۳	۱.۰۲۶.۶۲۲	۱.۰۲۶.۳۴۳
۱۳۸۷/۱۲/۲۱	۲۳۶۳	۲۲۷۷	۲۰۷	۴۶۲.۹۴۹	۱.۰۲۷.۱۰۸	۱.۰۲۶.۸۲۸
۱۳۸۷/۱۲/۲۲	۲۰	۰	۲۰۷	۴۶۲.۹۶۹	۱.۰۲۷.۷۹۶	۱.۰۲۷.۳۱۳
۱۳۸۷/۱۲/۲۳	۰	۰	۲۰۷	۴۶۲.۹۶۹	۱.۰۲۸.۲۷۲	۱.۰۲۷.۷۹۵
۱۳۸۷/۱۲/۲۴	۴۲۶۹	۴۸۷۲	۲۱۰	۴۶۲.۳۶۶	۱.۰۲۸.۷۴۸	۱.۰۲۸.۲۷۶
۱۳۸۷/۱۲/۲۵	۰	۰	۲۱۰	۴۶۲.۳۶۶	۱.۰۲۹.۲۳۱	۱.۰۲۸.۷۶۳
۱۳۸۷/۱۲/۲۶	۲۵۸۵	۱۸۹۵۸۳	۲۱۵	۲۷۵.۳۶۸	۱.۰۲۹.۷۰۹	۱.۰۲۹.۲۴۸
۱۳۸۷/۱۲/۲۷	۳۵۵۰	۱۱۰۵	۲۲۲	۲۷۷.۸۱۳	۱.۰۳۰.۶۷۹	۱.۰۲۹.۹۱۴
۱۳۸۷/۱۲/۲۸	۴۳۶۶	۲۱۸۷	۲۲۶	۲۷۹.۹۹۲	۱.۰۳۰.۸۹۳	۱.۰۳۰.۶۲۶
۱۳۸۷/۱۲/۲۹	۰	۰	۲۲۶	۲۷۹.۹۹۲	۱.۰۳۱.۳۷۹	۱.۰۳۱.۱۱۵
۱۳۸۷/۱۲/۳۰	۰	۰	۲۲۶	۲۷۹.۹۹۲	۱.۰۳۱.۸۶۵	۱.۰۳۱.۶۰۶
۱۳۸۸/۰۱/۰۱	۰	۰	۲۲۶	۲۷۹.۹۹۲	۱.۰۳۲.۳۵۱	۱.۰۳۲.۰۹۹
۱۳۸۸/۰۱/۰۲	۰	۰	۲۲۶	۲۷۹.۹۹۲	۱.۰۳۲.۸۲۰	۱.۰۳۲.۵۷۶
۱۳۸۸/۰۱/۰۳	۰	۰	۲۲۶	۲۷۹.۹۹۲	۱.۰۳۳.۳۰۶	۱.۰۳۳.۰۵۸
۱۳۸۸/۰۱/۰۴	۰	۰	۲۲۶	۲۷۹.۹۹۲	۱.۰۳۳.۷۹۵	۱.۰۳۳.۵۴۴
۱۳۸۸/۰۱/۰۵	۰	۲۷۰	۲۲۴	۲۷۹.۷۲۲	۱.۰۳۴.۲۸۴	۱.۰۳۴.۰۳۰
۱۳۸۸/۰۱/۰۶	۳۸۶	۰	۲۲۵	۲۸۰.۱۰۸	۱.۰۳۴.۷۷۰	۱.۰۳۴.۵۱۴
۱۳۸۸/۰۱/۰۷	۰	۰	۲۲۵	۲۸۰.۱۰۸	۱.۰۳۵.۲۵۸	۱.۰۳۴.۹۹۹
۱۳۸۸/۰۱/۰۸	۳۱۴۶	۰	۲۳۴	۲۸۳.۲۵۴	۱.۰۳۵.۷۴۶	۱.۰۳۵.۴۸۵
۱۳۸۸/۰۱/۰۹	۵۳۰	۵۰	۲۳۵	۲۸۳.۷۳۴	۱.۰۳۶.۲۳۵	۱.۰۳۵.۹۶۹
۱۳۸۸/۰۱/۱۰	۴۰۴۳	۶۸	۲۴۰	۲۸۷.۷۰۹	۱.۰۳۶.۷۲۳	۱.۰۳۶.۴۵۵
۱۳۸۸/۰۱/۱۱	۴۴۵۲	۲۰	۲۴۷	۲۹۲.۱۴۱	۱.۰۳۷.۲۱۲	۱.۰۳۶.۹۴۰
۱۳۸۸/۰۱/۱۲	۰	۰	۲۴۷	۲۹۲.۱۴۱	۱.۰۳۷.۷۰۲	۱.۰۳۷.۴۲۴
۱۳۸۸/۰۱/۱۳	۰	۰	۲۴۷	۲۹۲.۱۴۱	۱.۰۳۸.۱۸۹	۱.۰۳۷.۹۱۳
۱۳۸۸/۰۱/۱۴	۰	۰	۲۴۷	۲۹۲.۱۴۱	۱.۰۳۸.۶۷۷	۱.۰۳۸.۴۰۱
۱۳۸۸/۰۱/۱۵	۵۰۷۰	۴۴۵	۲۶۴	۲۹۶.۷۶۶	۱.۰۳۹.۱۶۴	۱.۰۳۸.۸۹۰
۱۳۸۸/۰۱/۱۶	۸۱۲۶	۱۰۱	۲۷۲	۳۰۴.۷۹۱	۱.۰۳۹.۶۶۲	۱.۰۳۹.۳۶۱
۱۳۸۸/۰۱/۱۷	۴۵۶	۱۴۴	۲۷۸	۳۰۵.۱۰۳	۱.۰۴۰.۱۵۱	۱.۰۳۹.۸۳۹
۱۳۸۸/۰۱/۱۸	۳۴۰۷	۷۸۱	۲۸۹	۳۰۷.۷۲۹	۱.۰۴۰.۶۴۶	۱.۰۴۰.۳۲۱
۱۳۸۸/۰۱/۱۹	۲۰۵۸	۰	۲۹۲	۳۰۹.۷۸۷	۱.۰۴۱.۱۴۱	۱.۰۴۰.۸۰۴
۱۳۸۸/۰۱/۲۰	۵۳۸	۰	۲۹۴	۳۱۰.۳۲۵	۱.۰۴۱.۶۳۴	۱.۰۴۱.۲۸۶
۱۳۸۸/۰۱/۲۱	۰	۰	۲۹۴	۳۱۰.۳۲۵	۱.۰۴۲.۱۲۹	۱.۰۴۱.۷۶۹
۱۳۸۸/۰۱/۲۲	۸۱۵۶	۱۳۵	۳۰۴	۳۱۸.۳۶۶	۱.۰۴۲.۶۲۳	۱.۰۴۲.۲۵۳
۱۳۸۸/۰۱/۲۳	۰	۵۰۱	۳۰۱	۳۱۷.۸۴۵	۱.۰۴۳.۱۱۵	۱.۰۴۲.۷۲۵
۱۳۸۸/۰۱/۲۴	۲۸۰۳۵	۱۰۰۰۴۲	۳۵۲	۳۳۵.۸۲۸	۱۰۰۰۰۳۹۰	۱۰۰۰۰۰۰۰
۱۳۸۸/۰۱/۲۵	۹.۷۳۶	۵۰۱۵	۳۶۸	۳۴۰.۵۵۹	۱۰۰۰۰۸۹۱	۱۰۰۰۰۴۹۳
۱۳۸۸/۰۱/۲۶	۵۵۴۸	۳.۱۴۶	۳۸۲	۳۴۲.۹۶۱	۱۰۰۰۱۳۷۰	۱۰۰۰۰۹۷۹
۱۳۸۸/۰۱/۲۷	۸۵۲	۸۰۰	۳۸۹	۳۴۳.۰۱۳	۱۰۰۰۱۸۵۴	۱۰۰۰۱۴۴۹
۱۳۸۸/۰۱/۲۸	۰	۰	۳۸۹	۳۴۳.۰۱۳	۱۰۰۰۲۳۲۹	۱۰۰۰۱۹۲۲
۱۳۸۸/۰۱/۲۹	۱۳.۷۸۵	۲۰۰۰۷	۴۰۷	۳۵۴.۷۹۱	۱۰۰۰۲۸۰۴	۱۰۰۰۲۳۹۰
۱۳۸۸/۰۱/۳۰	۱۰.۳۷۷	۱۰۰۹۲	۴۲۲	۳۶۴.۰۷۶	۱۰۰۰۳۲۸۷	۱۰۰۰۲۸۵۹

تاریخ	تعداد واحد صادرشده	تعداد واحد باطل شده	تعداد سرمایه‌گذاران	تعداد کل واحدهای صندوق	نرخ صدور واحد سرمایه‌گذاری	نرخ ابطال واحد سرمایه‌گذاری
۱۳۸۸/۰۱/۳۱	۱۷۰۰۹۶	۶۰۱۸۴	۴۳۴	۳۷۴۰۹۸۸	۱۰۰۰۳۰۷۶۶	۱۰۰۰۳۰۳۳۰
۱۳۸۸/۰۲/۰۱	۱۸۰۴۵۲	۸۸۵	۴۸۲	۳۹۲۰۵۵۵	۱۰۰۰۳۰۸۴۱	۱۰۰۰۳۰۳۹۳
۱۳۸۸/۰۲/۰۲	۱۸۰۲۵۶	۱۰۳۴۲	۵۲۵	۴۰۹۰۴۶۹	۱۰۰۰۴۰۳۲۲	۱۰۰۰۳۰۸۷۲
۱۳۸۸/۰۲/۰۳	۹۰۲۸۲	۱۶۷	۵۵۴	۴۱۸۰۵۸۴	۱۰۰۰۴۰۸۰۱	۱۰۰۰۴۰۳۴۲
۱۳۸۸/۰۲/۰۴			۵۵۴	۴۱۸۰۵۸۴	۱۰۰۰۵۰۲۷۵	۱۰۰۰۴۰۸۱۱
۱۳۸۸/۰۲/۰۵	۲۱۰۸۶۶	۱۰۴۰۰	۶۲۴	۴۳۹۰۰۵۰	۱۰۰۰۵۰۷۴۷	۱۰۰۰۵۰۲۸۱
۱۳۸۸/۰۲/۰۶	۱۵۰۹۳۸	۱۰۶۳۴	۶۷۱	۴۵۳۰۳۵۴	۱۰۰۰۶۰۲۲۴	۱۰۰۰۵۰۷۵۱
۱۳۸۸/۰۲/۰۷	۱۶۰۱۵۶	۵۲۰	۷۲۲	۴۶۸۰۹۹۰	۱۰۰۰۶۰۷۰۲	۱۰۰۰۶۰۲۲۱
۱۳۸۸/۰۲/۰۸	۱۸۰۰۰۸	۱۰۸۱۰	۷۷۵	۴۸۵۰۱۸۸	۱۰۰۰۷۰۱۷۷	۱۰۰۰۶۰۶۹۳
۱۳۸۸/۰۲/۰۹	۳۷۰۳۴۶	۱۳۷	۸۰۷	۵۲۲۰۳۹۷	۱۰۰۰۷۰۶۵۱	۱۰۰۰۷۰۱۶۵
۱۳۸۸/۰۲/۱۰			۸۰۷	۵۲۲۰۳۹۷	۱۰۰۰۸۰۰۸۸	۱۰۰۰۷۰۶۳۵
۱۳۸۸/۰۲/۱۱			۸۰۷	۵۲۲۰۳۹۷	۱۰۰۰۸۰۵۴۸	۱۰۰۰۸۰۰۷۱
۱۳۸۸/۰۲/۱۲	۱۰۰۷۱۸	۱۰۵۸۳	۸۳۸	۵۳۱۰۵۳۲	۱۰۰۰۹۰۰۱۵	۱۰۰۰۸۰۵۳۷
۱۳۸۸/۰۲/۱۳	۱۱۰۲۵۵	۱۰۸۸۶	۸۶۷	۵۴۰۰۹۰۱	۱۰۰۰۹۰۴۵۴	۱۰۰۰۹۰۰۰۶
۱۳۸۸/۰۲/۱۴	۱۳۰۰۵۶	۲۱۹	۹۱۰	۵۵۳۰۷۳۸	۱۰۰۰۹۰۹۲۸	۱۰۰۰۹۰۴۷۷
۱۳۸۸/۰۲/۱۵	۲۳۰۷۹۴	۱۱۰۹۲۹	۹۵۴	۵۶۵۰۶۰۳	۱۰۰۱۰۰۳۹۹	۱۰۰۰۹۰۹۴۸
۱۳۸۸/۰۲/۱۶	۳۵۰۰۲۴	۲۰۳۳۰	۱۰۰۰۶	۵۹۸۰۲۹۷	۱۰۰۱۰۰۸۸۶	۱۰۰۱۰۰۴۲۷
۱۳۸۸/۰۲/۱۷		۲۰۰۶۱	۱۰۰۰۴	۵۹۶۰۲۳۶	۱۰۰۱۱۰۳۰۴	۱۰۰۱۰۰۹۰۵
۱۳۸۸/۰۲/۱۸			۱۰۰۰۴	۵۹۶۰۲۳۶	۱۰۰۱۱۰۷۷۸	۱۰۰۱۱۰۳۷۸
۱۳۸۸/۰۲/۱۹	۴۳۰۱۱۴	۲۰۹۹۹	۱۰۰۰۶۰	۶۳۶۰۳۵۱	۱۰۰۱۲۰۲۴۷	۱۰۰۱۱۰۸۵۰
۱۳۸۸/۰۲/۲۰	۲۷۰۸۰۹	۷۰۳۰۷	۱۰۰۰۹۲	۶۵۶۰۸۵۳	۱۰۰۱۲۰۷۱۷	۱۰۰۱۲۰۳۱۷
۱۳۸۸/۰۲/۲۱	۱۸۰۸۴۰	۲۰۲۴۰	۱۰۱۲۵	۶۷۳۰۴۵۳	۱۰۰۱۳۰۱۷۶	۱۰۰۱۲۰۷۹۰
۱۳۸۸/۰۲/۲۲	۱۰۰۴۱۰	۴۲۸	۱۰۱۶۰	۶۸۳۰۴۳۵	۱۰۰۱۳۰۶۱۳	۱۰۰۱۳۰۲۶۲
۱۳۸۸/۰۲/۲۳	۱۶۰۹۵۷	۱۰۲۳۷	۱۰۲۰۵	۶۹۹۰۱۵۵	۱۰۰۱۴۰۰۷۸	۱۰۰۱۳۰۷۳۱
۱۳۸۸/۰۲/۲۴	۶۳۷	۴۹۸	۱۰۲۰۵	۶۹۹۰۲۹۴	۱۰۰۱۴۰۵۲۱	۱۰۰۱۴۰۱۹۸
۱۳۸۸/۰۲/۲۵			۱۰۲۰۵	۶۹۹۰۲۹۴	۱۰۰۱۴۰۹۸۸	۱۰۰۱۴۰۶۶۸
۱۳۸۸/۰۲/۲۶	۱۶۰۳۵۲	۶۰۳۵۵	۱۰۲۴۰	۷۰۹۰۲۹۱	۱۰۰۱۵۰۴۵۶	۱۰۰۱۵۰۱۳۸
۱۳۸۸/۰۲/۲۷	۱۴۰۵۵۹	۱۰۹۸۰	۱۰۲۷۱	۷۲۱۰۸۷۰	۱۰۰۱۵۰۹۳۵	۱۰۰۱۵۰۶۱۲
۱۳۸۸/۰۲/۲۸	۱۴۰۱۴۹	۲۰۵۴۱	۱۰۲۹۳	۷۳۳۰۴۷۸	۱۰۰۱۶۰۴۰۶	۱۰۰۱۶۰۰۸۵
۱۳۸۸/۰۲/۲۹	۱۰۰۶۶۳	۶۹۳	۱۰۳۱۸	۷۴۳۰۴۴۸	۱۰۰۱۶۰۸۷۸	۱۰۰۱۶۰۵۵۶
۱۳۸۸/۰۲/۳۰	۱۴۰۶۷۱	۶۰۸۵۵	۱۰۳۳۹	۷۵۱۰۲۶۴	۱۰۰۱۷۰۳۴۷	۱۰۰۱۷۰۰۲۷
۱۳۸۸/۰۲/۳۱	۰	۱۰۳۴۷	۱۰۳۳۷	۷۴۹۰۹۱۷	۱۰۰۱۷۰۸۱۹	۱۰۰۱۷۰۵۰۰
۱۳۸۸/۰۳/۰۱	۰	۰	۱۰۳۳۷	۷۴۹۰۹۱۷	۱۰۰۱۸۰۰۷۶	۱۰۰۱۷۰۷۵۷
۱۳۸۸/۰۳/۰۲	۱۸۰۹۱۲	۱۰۹۳۶	۱۰۳۸۸	۷۶۶۰۸۹۳	۱۰۰۱۸۰۵۱۷	۱۰۰۱۸۰۲۰۲
۱۳۸۸/۰۳/۰۳	۱۰۰۵۹۹	۱۰۵۳۲	۱۰۴۱۳	۷۷۵۰۹۶۰	۱۰۰۱۸۰۹۷۹	۱۰۰۱۸۰۶۹۶
۱۳۸۸/۰۳/۰۴	۱۱۰۰۷۶	۳۶۸	۱۰۴۴۰	۷۸۶۰۶۶۸	۱۰۰۱۹۰۴۴۸	۱۰۰۱۹۰۱۶۵
۱۳۸۸/۰۳/۰۵	۱۱۰۹۴۶	۱۰۷۵۳	۱۰۴۷۲	۷۹۶۰۸۶۱	۱۰۰۱۹۰۹۱۶	۱۰۰۱۹۰۶۳۴
۱۳۸۸/۰۳/۰۶	۱۱۰۱۹۲	۲۰۴۷۰	۱۰۵۰۷	۸۰۵۰۵۸۳	۱۰۰۲۰۰۳۸۵	۱۰۰۲۰۰۱۰۳

تاریخ	تعداد واحد صادرشده	تعداد واحد باطل شده	تعداد سرمایه‌گذاران	تعداد کل واحدهای صندوق	نرخ صدور واحد سرمایه‌گذاری	نرخ ابطال واحد سرمایه‌گذاری
۱۳۸۸/۰۳/۰۷	۰	۰	۱۵۰۷	۸۰۵۵۸۳	۱۰۲۰۸۵۶	۱۰۲۰۵۷۵
۱۳۸۸/۰۳/۰۸	۰	۰	۱۵۰۷	۸۰۵۵۸۳	۱۰۲۱۰۳۲۴	۱۰۲۱۰۴۸
۱۳۸۸/۰۳/۰۹	۱۳۰۲۶۰	۳۰۶۸۵	۱۵۳۶	۸۱۵۰۱۵۸	۱۰۲۱۰۷۹۲	۱۰۲۱۰۵۲۱
۱۳۸۸/۰۳/۱۰	۱۳۶۱۸	۳۰۲۸۱	۱۵۶۶	۸۲۵۰۴۹۵	۱۰۲۲۰۲۲۹	۱۰۲۱۰۹۹۴
۱۳۸۸/۰۳/۱۱	۱۲۰۷۲۵	۲۰۰۳۷	۱۶۰۷	۸۳۶۰۱۸۳	۱۰۲۲۰۶۹۸	۱۰۲۲۰۴۷۱
۱۳۸۸/۰۳/۱۲	۱۳۰۲۹۷	۳۰۸۱۱	۱۶۳۴	۸۴۵۰۶۶۹	۱۰۲۳۰۱۶۶	۱۰۲۲۰۹۴۱
۱۳۸۸/۰۳/۱۳	۱۴۶۶۱	۲۳۸	۱۶۵۹	۸۶۰۰۰۹۲	۱۰۲۳۰۶۳۳	۱۰۲۳۰۴۱۱
۱۳۸۸/۰۳/۱۴	۰	۰	۱۶۵۹	۸۶۰۰۰۹۲	۱۰۲۴۰۰۹۸	۱۰۲۳۰۸۷۷
۱۳۸۸/۰۳/۱۵	۰	۰	۱۶۵۹	۸۶۰۰۰۹۲	۱۰۲۴۰۵۶۹	۱۰۲۴۰۳۴۷
۱۳۸۸/۰۳/۱۶	۱۲۰۲۳۲	۲۰۳۴۸	۱۷۰۰	۸۶۹۰۹۷۶	۱۰۲۵۰۰۴۰	۱۰۲۴۰۸۱۷
۱۳۸۸/۰۳/۱۷	۱۱۸۰۹	۱۰۸۵۹	۱۷۳۷	۸۷۹۰۹۲۶	۱۰۲۵۰۵۱۳	۱۰۲۵۰۲۸۵
۱۳۸۸/۰۳/۱۸	۱۱۰۲۹۱	۷۹۰	۱۷۶۰	۸۹۰۰۴۲۷	۱۰۲۵۰۹۸۸	۱۰۲۵۰۷۵۴
۱۳۸۸/۰۳/۱۹	۱۱۵۳۴	۱۰۸۹۱	۱۷۷۹	۹۰۰۰۰۷۰	۱۰۲۶۰۴۶۱	۱۰۲۶۰۲۲۴
۱۳۸۸/۰۳/۲۰	۱۰۰۴۸۱	۱۰۱۶۵	۱۸۰۰	۹۰۹۰۳۸۶	۱۰۲۶۰۹۳۲	۱۰۲۶۰۶۹۳
۱۳۸۸/۰۳/۲۱	۰	۰	۱۸۰۰	۹۰۹۰۳۸۶	۱۰۲۷۰۴۰۲	۱۰۲۷۰۱۶۴
۱۳۸۸/۰۳/۲۲	۰	۰	۱۸۰۰	۹۰۹۰۳۸۶	۱۰۲۷۰۸۷۳	۱۰۲۷۰۶۳۵
۱۳۸۸/۰۳/۲۳	۱۰۹۷۳	۲۰۰۳۶	۱۸۰۰	۹۰۹۰۳۲۳	۱۰۲۸۰۳۴۵	۱۰۲۸۰۱۰۷
۱۳۸۸/۰۳/۲۴	۱۱۵۲۰	۱۱۰۰۸۳	۱۸۲۵	۹۰۹۰۷۶۰	۱۰۲۸۰۸۱۸	۱۰۲۸۰۵۸۰
۱۳۸۸/۰۳/۲۵	۸۲۹	۸۰۷	۱۸۳۱	۹۰۹۰۷۸۲	۱۰۲۹۰۲۹۳	۱۰۲۹۰۰۵۶
۱۳۸۸/۰۳/۲۶	۷۱۰	۶۴۶	۱۸۳۲	۹۰۹۰۸۴۶	۱۰۲۹۰۷۶۵	۱۰۲۹۰۵۲۹
۱۳۸۸/۰۳/۲۷	۱۰۲۵۰	۱۰۲۰۵	۱۸۳۳	۹۰۹۰۸۹۱	۱۰۳۰۰۲۳۸	۱۰۳۰۰۰۰۲
۱۳۸۸/۰۳/۲۸	۰	۱۰۹۸۰	۱۸۳۲	۹۰۷۰۹۱۱	۱۰۳۰۰۷۱۱	۱۰۳۰۰۴۷۶
۱۳۸۸/۰۳/۲۹	۰	0	۱۸۳۲	۹۰۷۰۹۱۱	۱۰۳۱۰۱۸۶	۱۰۳۰۰۹۵۲
۱۳۸۸/۰۳/۳۰	۹۰۳۶۳	۷۰۳۹۷	۱۸۵۶	۹۰۹۰۸۷۷	۱۰۳۱۰۶۶۰	۱۰۳۱۰۴۲۷
۱۳۸۸/۰۳/۳۱	۱۲۰۷۶۳	۱۲۰۷۴۷	۱۸۶۱	۹۰۹۰۸۹۳	۱۰۳۲۰۱۴۵	۱۰۳۱۰۹۰۵
۱۳۸۸/۰۴/۰۱	۲۰۸۴۶	۲۰۷۱۳	۱۸۶۷	۹۱۰۰۰۲۶	۱۰۳۲۰۴۰۸	۱۰۳۲۰۱۷۴
۱۳۸۸/۰۴/۰۲	۴۰۳۷۱	۴۰۵۷۸	۱۸۸۳	۹۰۹۰۸۱۹	۱۰۳۲۰۸۷۵	۱۰۳۲۰۶۴۴
۱۳۸۸/۰۴/۰۳	۱۰۰۳۷	۹۴۶	۱۸۸۳	۹۰۹۰۹۱۰	۱۰۳۳۰۳۵۰	۱۰۳۳۰۱۱۷
۱۳۸۸/۰۴/۰۴	۴۷۱	۴۷۲	۱۸۸۴	۹۰۹۰۹۰۹	۱۰۳۳۰۸۲۳	۱۰۳۳۰۵۸۸
۱۳۸۸/۰۴/۰۵	۰	۰	۱۸۸۴	۹۰۹۰۹۰۹	۱۰۳۴۰۲۹۷	۱۰۳۴۰۰۶۰
۱۳۸۸/۰۴/۰۶	۲۰۴۵۷	۲۰۳۹۷	۱۸۸۶	۹۰۹۰۹۶۹	۱۰۳۴۰۷۷۱	۱۰۳۴۰۵۳۲
۱۳۸۸/۰۴/۰۷	۱۰۲۵۵	۶۵۲	۱۸۸۹	۹۱۰۰۵۷۲	۱۰۳۵۰۲۴۶	۱۰۳۵۰۰۰۵
۱۳۸۸/۰۴/۰۸	۱۰۰۲۴	۴۰۳	۱۸۹۳	۹۱۱۰۱۹۳	۱۰۳۵۰۷۲۱	۱۰۳۵۰۴۷۸
۱۳۸۸/۰۴/۰۹	۰	۱۰۷۶۵	۱۸۸۹	۹۰۹۰۴۲۸	۱۰۳۶۰۱۹۵	۱۰۳۵۰۹۵۱
۱۳۸۸/۰۴/۱۰	۰	۱۳۰۳۸۸	۱۸۸۲	۸۹۶۰۰۴۰	۱۰۳۶۰۶۸۲	۱۰۳۶۰۴۳۶
۱۳۸۸/۰۴/۱۱	۰	۹۳۰	۱۸۸۰	۸۹۵۰۱۱۰	۱۰۳۷۰۱۶۶	۱۰۳۶۰۹۱۸
۱۳۸۸/۰۴/۱۲	۰	۰	۱۸۸۰	۸۹۵۰۱۱۰	۱۰۳۷۰۶۴۴	۱۰۳۷۰۳۹۸
۱۳۸۸/۰۴/۱۳	۰	۱۰۵۹۵	۱۸۷۸	۸۹۳۰۵۱۵	۱۰۳۸۰۱۲۱	۱۰۳۷۰۸۷۴
۱۳۸۸/۰۴/۱۴	۰	۹۲۶	۱۸۷۶	۸۹۲۰۵۸۹	۱۰۳۸۰۵۹۹	۱۰۳۸۰۳۵۱

تاریخ	تعداد واحد صادر شده	تعداد واحد باطل شده	تعداد سرمایه گذاران	تعداد کل واحدهای صندوق	نرخ صدور واحد سرمایه‌گذاری	نرخ ابطال واحد سرمایه‌گذاری
۱۳۸۸/۰۴/۱۵	۰	۰	۱,۸۷۶	۸۹۲,۵۸۹	۱,۰۳۹,۰۷۸	۱,۰۳۸,۸۳۰
۱۳۸۸/۰۴/۱۶	۰	۰	۱,۸۷۶	۸۹۲,۵۸۹	۱,۰۳۹,۵۵۷	۱,۰۳۹,۳۰۴
۱۳۸۸/۰۴/۱۷	۰	۰	۱,۸۷۶	۸۹۲,۵۸۹	۱,۰۴۰,۰۳۷	۱,۰۳۹,۷۷۸
۱۳۸۸/۰۴/۱۸	۰	۳,۶۴۹	۱,۸۷۰	۸۸۸,۹۴۰	۱,۰۴۰,۵۱۷	۱,۰۴۰,۲۵۳
۱۳۸۸/۰۴/۱۹	۰	۰	۱,۸۷۰	۸۸۸,۹۴۰	۱,۰۴۱,۰۰۰	۱,۰۴۰,۷۳۰
۱۳۸۸/۰۴/۲۰	۰	۷,۳۴۲	۱,۸۶۲	۸۸۱,۵۹۸	۱,۰۴۱,۴۸۲	۱,۰۴۱,۲۰۸
۱۳۸۸/۰۴/۲۱	۰	۲,۸۱۹	۱,۸۶۱	۸۷۸,۷۷۹	۱,۰۴۱,۹۶۹	۱,۰۴۱,۶۹۰
۱۳۸۸/۰۴/۲۲	۰	۹۲۰	۱,۸۵۹	۸۷۷,۸۵۹	۱,۰۴۲,۴۵۳	۱,۰۴۲,۱۷۲
۱۳۸۸/۰۴/۲۳	۰	۴,۲۰۸	۱,۸۵۲	۸۷۳,۶۵۱	۱,۰۴۲,۴۲۲	۱,۰۴۲,۱۳۳
۱۳۸۸/۰۴/۲۳	پایان دوره سه ماهه و پرداخت سود ۴۳,۱۳۳ ریال در ازای هر واحد سرمایه‌گذاری					
جمع:	۷۶۳,۲۴۳	۲۰۷,۴۳۷	۱,۸۵۲	۸۷۳,۶۵۱		

در نمودار زیر شمایی از روند کلی نرخ صدور و ابطال روزانه صندوق نمایش داده شده است.



نمودار روند قیمتی نرخ صدور و ابطال واحدهای سرمایه‌گذاری در هر روز (برحسب ریال)

پیوست دو:

شعب عملیاتی صندوق

در دوره قبل ۱۸ شعبه از شعب بانک کارآفرین به منظور انجام عملیات صدور و ابطال واحدهای سرمایه‌گذاری فعال بوده که در این دوره ۵۴ شعبه جدید نیز به شعب فعال دیگر اضافه گردید. این شعب به قرار زیر هستند:

شعب تهران:

ردیف	نام شعبه	کد شعبه	نام رئیس شعبه	نام نماینده مدیر صندوق	کاربر پشتیبان	آدرس
۱	مرکزی	۰۰۰۲/۸	آقای ریحانی	ندا آقا خانی	نرگس منجم	خیابان احمد قصیر (بخارست) شماره ۶
۲	فرمانیه	۰۰۰۵/۵	آقای حسن عقابئی	جواد واشقانی	مهیا خسروی	خیابان کامرانیه، تقاطع شهید لواسانی، برج کوه نور، طبقه همکف
۳	آفریقا	۰۰۰۷/۳	آقای شکیبیا	فاطمه ریش پور	شهره شاه محمد ، شهریار میرزاده	خیابان آفریقا، نبش کوچه گلفام
۴	پاسداران	۰۰۱۱/۴	آقای رحیم پور	راحله سادات رضوی	عاده احمدی	خیابان پاسداران، مقابل خیابان بوستان چهارم، پلاک ۲۱۲
۵	ظفر	۰۰۱۶/۸	آقای حسین عقابئی	المیرا امانت	المیرا نائمی	خیابان وحید دستگردی (ظفر)، بین آفریقا و ولیعصر، شماره ۳۱۵
۶	جمهوری	۰۰۱۹/۵	آقای کاظمی نیا	پیمان افراشته	مرتضی صفا بخش	خیابان جمهوری، نبش چهارراه سی تیر، پلاک ۵۰۵
۷	سعادت آباد	۰۰۱۲/۸	آقای کهریزی	خانم حسن پور	الهه سلطان محمدی	سعادت آباد، پائین تر از میدان کاج، نبش خیابان ۱۶
۸	نارمک	۰۰۶۶/۱	آقای احمدی	المیرا شکاری نمین	نسیم روحی پرکوهی	نارمک، خیابان آیت شمالی، نرسیده به فرجام، پلاک ۹۶۷، جنب بانک ملت
۹	قلهک (کیان)	۰۰۴۵/۳	آقای دهقانی	پروا نوری	علی نساج پور	خیابان شریعتی، نرسیده به دولت، روبروی ایرانمهر، بیمارستان کیان، نبش کوچه پرچم
۱۰	ستارخان	۰۰۴۰/۸	آقای مرادی	منیره محمدی	—	میدان توحید، ابتدای خیابان ستارخان پلاک ۱۱ و ۱۳
۱۱	گلستان	۰۰۵۳/۹	خانم تبریزی	رباب مجاوری	بهزاد خسروانی ، بهجو	شهرک غرب، فاز یک، مجتمع تجاری گلستان، طبقه همکف، شماره ۱۳۵ و ۱۳۶
۱۲	ونک	۰۰۰۹/۱	آقای پر مور	شادی قیصری	گلناز ریحانی	خیابان ملاصدرا، شیراز شمالی، میدان شیرازونک، ساختمان ایران سکن
۱۳	باغ فردوس	۰۰۵۴/۸	آقای سلیمیان	درسای صفوی	مینا جعفری ، حمیدرضا خجسته	خیابان ولیعصر، نرسیده به میدان تجریش (باغ فردوس)، نبش کوچه طوس
۱۴	بلوار ناهید	۰۰۶۴/۳	آقای عبادی	محمدحسین گودرزی	الهام بخشمند امیر ، لیلی جهانشاهی منفرد	خیابان ولیعصر، بالاتر از تقاطع نیایش، خیابان ناهید غربی، پلاک ۱۰
۱۵	بلوار کشاورز	۰۰۰۳/۷	آقای مدبر	سمیه ملازهی	—	بلوار کشاورز، نبش خیابان فلسطین جنوبی پلاک ۶

ردیف	نام شعبه	کد شعبه	نام رئیس شعبه	نام نماینده مدیرصندوق	کاربر پشتیبان	آدرس
۱۶	آپادانا	۰۰۰۶/۴	آقای آزمون	شقایق قندی	-	خیابان خرمشهر، (آپادانا) روبروی نوبخت، بیمارستان سپاهان
۱۷	کارگر شمالی	۰۰۱۳/۲	آقای یعقوبی	علی یوسف زاده	-	خیابان کارگر شمالی، بالاتراز بزرگراه جلال آل احمد، نبش خیابان ۱۴ مجتمع تجاری احسان
۱۸	مهرآباد	۰۰۱۵/۹	آقای خسروجردی	فاطمه الهی	-	جاده قدیم کرج، بلوارفتح، نرسیده به سه راه شیرپاستوریزه، روبروی کارخانه ساسان
۱۹	سعدی جنوبی	۰۰۲۶/۳	آقای نظامی	ملکه نیافر	-	خیابان سعدی جنوبی، کوچه شهیدخوانساری، ساختمان بورس ۲، مجتمع تجاری سعدی پلاک ۳۲۵
۲۰	شهرک ولیعصر	۰۰۲۹/۹	آقای میرجانی	محسن خسروی	-	یافت آباد، شهرک ولیعصر، انتهای شهید حیدری جنوبی، شهید نامدار، مجتمع تجاری صنایع تهران
۲۱	بهاران	۰۰۴۲/۶	آقای نقاشها قزوینی	سیدحسین موسوی	-	سه راه شیر پاستوریزه، بازار آهن شادآباد، مجتمع تجاری بهاران
۲۲	دولت	۰۰۴۴/۴	خانم کرباسی	شکوفه آقارضا	-	خیابان دولت، نبش خیابان نجف آبادی، پلاک ۱۵
۲۳	تهرانپارس	۰۰۴۹/۸	آقای رحمانی فرد	مریم عالمشاهی	-	بین فلکه اول و چهارراه تیرانداز، نبش خیابان ۱۵۲ شرقی (شهیدمهدی زاده)، پلاک ۱۴۱
۲۴	باجه عرفان	۰۰۲۵/۱	تحت نظارت سعادت آباد	حامد سلیمی	-	سعادت آباد، بلوارسروغری، بلوارسروغری، خیابان شهیدریاضی، بخشایش، بیمارستان عرفان
۲۵	ایران زمین	۰۰۶۷/۹	آقای مرتضوی اصل	نسرين سیدی	سرور صداقت آهنگری حسین زاده	شهرک غرب، خیابان ایران زمین، روبروی فرهنگسرای ابن سینا، طبقه همکف بیمارستان بهمن
۲۶	انقلاب فرصت	۰۰۶۸/۸	آقای منشی زاده	یاسمین دهقان	محمدرضا عبدی ، حسین شاهرخی مقدم	خیابان انقلاب، بین فردوسی و لاله زار، روبروی خیابان فرصت
۲۷	طالقانی شرقی	۰۰۷۰/۲	آقای شیرازی	علیرضا وکیلی	-	خیابان طالقانی، بین خیابان بهار و سه راه طالقانی، پلاک ۳۶۲
۲۸	نازی آباد	۰۰۶۹/۷	آقای فراهانی	حسین شاهرخی	-	نازی آباد، خیابان مدائن، نبش کوچه شهید کاشانی پور، پلاک ۴۱
۲۹	آزادی	۰۰۷۵/۶	آقای قاسمی	رضا زارعی	-	خیابان آزادی ، حد فاصل بلوار استاد معین و بزرگراه یادگار امام ، خیابان شهیدان
۳۰	خیام	۰۰۷۴/۷	آقای شفیعی پناه	شهرزاد ملکی بیرجندی	-	خیابان خیام ، نرسیده به چهارراه گلوبندک ، پلاک ۸۳۴ و ۸۳۸
۳۱	شهر ری	۰۰۷۳/۸	آقای کاکوان	طیبه محمودی	مهدیه اسماعیلی ، شکوه مقیمی	شهری، اول جاده قدیم قم ، نبش خیابان ملک زاده ، پلاک ۸



## شعب شهرستان:

ردیف	نام شعبه	کد شعبه	نام رئیس شعبه	نام نماینده مدیرصندوق	کاربر پشتیبان	آدرس
۱	کریمخان زند (شیراز)	۰۰۱۰/۵	آقای پورسرخ	علیرضا رفیعی	-	بلوار کریم خان زند ، مقابل خیابان هفتم تیر (۲۰متری سینما سعدی )
۲	بلوار هفتم تیر (کرج)	۰۰۱۴/۱	خانم شیخ عطار	سکینه کریمی	-	بلوار هفتم تیر ، جنب شهرداری منطقه ۲
۳	میر اصفهان	۰۰۰۴/۶	آقای روح الامین	عادلہ فتوحی	-	فلکه فیض، ابتدای خیابان میر، جنب بیمارستان سپاهان
۴	استادشهریار ( تبریز )	۰۰۰۸/۲	خانم کرامتی	علی بختیاری	-	خیابان امام ، مقابل خانه فرهنگ ، پلاک ۹۱۵
۵	رشت	۰۰۱۲/۳	آقای پورمیرعلم	محمد حسین اصغری	-	بلوار گلزار، بین خیابان ۱۰۴ و ۱۰۶
۶	عسلویه	۰۰۱۷/۷	آقای شریفی	الهه هاشمی	-	نرسیده به میدان لنج
۷	احمدآباد مشهد	۰۰۱۸/۶	آقای علی آبادی	سید حامد نجاتی	-	خیابان احمدآباد، نبش خیابان پاستور
۸	یزد	۰۰۲۰/۹	آقای میرحسینی	محمد حسین فلاح	-	بلوار جمهوری اسلامی
۹	دکتر بهشتی کرمانشاه	۰۰۲۲/۷	آقای مرادی	ارسلان نوروزی نیا	وحید دلفانی	بلوار شهید بهشتی ، چهارراه بسیج
۱۰	بوشهر	۰۰۶۳/۴	آقای کدوبری	الهام گنا وه ای	-	فلکه امام، ابتدای خیابان دکتر بهشتی، جنب درمانگاه ناجا
۱۱	خیابان امام اردبیل	۰۰۲۴/۵	آقای اصغری	نوید علانی	عباس نعتی جمادی	خیابان امام خمینی ، روبروی هلال احمر، ایستگاه سرعین، پلاک ۵۱۸
۱۲	کرمان	۰۰۲۵/۴	آقای کارگرآوری	سمن موحدی	-	بلوار جمهوری، نبش خیابان نادر، روبروی دانشگاه امام حسین
۱۳	مطهری اصفهان	۰۰۲۷/۲	آقای ایروانی	لیلا پاشا	-	خیابان مطهری، روبروی قنادی پانته آ
۱۴	بندر عباس	۰۰۲۸/۱	آقای جلالی	ملیحه شجاعی	-	خیابان امام موسی صدر، چهارراه سازمان سابق، جنب مبل طوس، پلاک ۱۵۷
۱۵	کیش	۰۰۳۱/۳	آقای بخشنده	محمد فلاحی	سودابه تصدیقی، علیرضا نصیری	مرکز فعالیت های پولی و بانکی کیش، طبقه اول واحد ۲۳
۱۶	گرگان	۰۰۳۲/۲	آقای رحیمیان	ویدا وثوق	-	بلوار نهارخوران، نرسیده به گلشهر، نبش عدالت ۵۶
۱۷	مهندس ادب سنندج	۰۰۳۳/۱	آقای میانه گر	رامیار امجدی	سروه حجازی مقدم	خیابان فردوسی، نرسیده به میدان آزادی، روبروی مدیریت منطقه بانک تجارت

ردیف	نام شعبه	کد شعبه	نام رئیس شعبه	نام نماینده مدیر صندوق	کاربر پشتیبان	آدرس
۱۸	سمنان	۰۰۳۴/۹	آقای غریب	فاطمه پیوندی	حجت خرمیان ، نفیسه رهبر	بلوار قدس، نرسیده به میدان مشاهیر، سه راه هلال احمر
۱۹	امیر کبیر شیراز	۰۰۳۵/۸	آقای بهروزی	اکبر کریمی	-	بلوار امیر کبیر، تقاطع خیابان باهنر شمالی
۲۰	ساری	۰۰۳۶/۷	آقای قاسمی	مجید فتحی	مینا یوسفی	بلوار طالقانی، جنب بیمارستان حکمت، ساختمان یکم
۲۱	ارومیه	۰۰۳۷/۶	آقای اندام	امیر ذوالفقاری	-	خیابان شهید باکری، نرسیده به فلکه خیام
۲۲	فردوسی مشهد	۰۰۳۸/۵	آقای امامی غفاری	ستوده سراج	شهرام دخانیان	بلوار فردوسی، قبل از چارراه خیام، مقابل آپارتمانهای مرتفع، ساختمان بیمه کارآفرین
۲۳	بابل	۰۰۳۹/۴	آقای نورانی	مهدی تقی پور	-	خیابان مدرس، روبروی پاساژ بزرگ، ساختمان فردوس
۲۴	مریوان	۰۰۴۱/۷	آقای تاریک	امید همیلی	-	خیابان شهید رجائی، جنب مغازه شماره ۴
۲۵	همدان	۰۰۴۳/۵	آقای فرخ نیا	مریم یالپانیان	-	خیابان خواجه رشید، جنب اداره گذرنامه
۲۶	تنکابن	۰۰۴۶/۲	آقای میر موسوی	مسلم صلاحی	-	خیابان امام خمینی، میدان شهید شیرودی، جنب بیمه البرز
۲۷	اهواز	۰۰۴۷/۱	آقای عبدلی	سیدصادق موسوی	-	کیانپارس، خیابان شهید چمران، بین خیابان یکم ومیهن غربی
۲۸	قم	۰۰۴۸/۹	آقای صادق زاده	مصطفی ترابی	-	بلوار امین، بین سه راه سالاریه و خیابان صادقی، شماره ۶۹۹، جنب بانک سپه
۲۹	آبادان	۰۰۵۱/۲	آقای بهرامی	محسن فرازمندی	-	خیابان امیری، روبروی بیمه آسیا پلاک ۴۵۶
۳۰	ولیعصر تبریز	۰۰۵۵/۷	آقای شقاقی	آیدین دانشور	-	خیابان ولیعصر، فلکه بازار، ابتدای خیابان شهریار، نرسیده به کوچه مهنموئی
۳۱	فردوسی کرمانشاه	۰۰۵۶/۶	آقای مطیعی	حسین امیدیان	همايون قادری	میدان کاشانی، ابتدای خیابان شهید اشرفی (فردوسی سابق) ساختمان برج بهمنی، طبقه همکف، پلاک ۳۵
۳۲	بازار تبریز	۰۰۵۷/۵	آقای رضا نژاد	علی باقری	-	خیابان دارائی، روبروی سرای خان، جنب بانک مسکن
۳۳	سرچشمه اردبیل	۰۰۵۸/۴	آقای کمانگر	اکبر شهابی	آرش یاوری	میدان سرچشمه
۳۴	ابودربرچند	۰۰۵۹/۳	آقای شواکندی	هانیه رندیان	-	میدان ابودر، ابتدای خیابان طالقانی ، بین طالقانی ۲ و ۴، روبروی بانک رفاه
۳۵	بلوار طالقانی رفسنجان	۰۰۶۰/۷	آقای زاهدی مقدم	جواد میرزاآقاخانی	سیده مژده لطفی پور ، رضوان پورصاحبی	بلوار طالقانی، نرسیده به میدان علی ابن ابی طالب (ع)، خیابان سی متری
۳۶	آمل	۰۰۶۱/۶	آقای منشی زاده	سیداسماعیل عالی زاده	-	خیابان امام خمینی ، بین آفتاب ۱۶ و ۱۸، جنب بانک کشاورزی پلاک ۲۳۰

ردیف	نام شعبه	کد شعبه	نام رئیس شعبه	نام نماینده مدیر صندوق	کاربر پشتیبان	آدرس
۳۷	اراک	۰۰۶۲/۵	آقای فتوت	نسرین فاضلی	-	خیابان دکتر بهشتی (عباس آباد سابق)، روبروی ساختمان مرکزی بیمه
۳۸	کاشان	۰۰۶۵/۲	آقای شفیعی	محسن خدابخش	سعید رضایی ، علیرضا توانگر رنجبر	خیابان آیت الله کاشانی، سه راه غزنوی
۳۹	نظر غربی اصفهان	۰۰۷۲/۹	آقای اشرفی	کامران ولی پور	-	چهارراه حکیم نظامی، ابتدای خیابان نظر غربی، طبقه همکف ساختمان بیمه کارآفرین
۴۰	قزوین	۰۰۲۳/۶	آقای مافی	زهره باغبان	بهنوش فولادی	خیابان فردوسی، مقابل کوچه امیر امجد
۴۱	مهرویلا کرج	۰۰۳۰/۴	آقای اکبری	سمیرا مهدی زاده	مهدی ترابی ، صفدریان خاطره	گلشهر، بلوار درختی، شماره ۱۱۵

برای کسب اطلاعات بیشتر در زمینه شعب جدید و همچنین آگاهی از آخرین وضعیت صندوق سرمایه‌گذاری کارآفرین می‌توانید به پایگاه الکترونیکی آن به آدرس <http://www.KarafarinBank.com/MutualFunds> مراجعه کنید.